

# Прикладные сервисы



## Краткий статус ЕЦП ГосТех

**В.В. Слышкин (ФКУ ГосТех)**

Статус работ по запуску ГИС ФКиС Минспорт России

*А.Р. Кадыров (Минспорт России)*

Статус работ по запуску ЕСУГИ Росимущество

*Р.В. Шередин (Росимущество)*

Статус работ по запуску ГИС ОМС ФОМС

*А.А. Рыжиков (ФОМС)*

О статусе работ по созданию сервисов домена Наука

*В.Н. Фальков  
(Минобрнауки России)*

О статусе работ по созданию сервисов домена  
Здравоохранения

*В.А. Зеленский (Минздрав)*

Информационная безопасность ЕЦП ГосТех

*А.М. Шойтов (Минцифры)*

План проектирования доменов, развитие, текущий статус

*В.В. Рахманов (ФКУ ГосТех)*

Региональная стратегия ГосТех

*В.В. Слышкин (ФКУ ГосТех)*

## Текущее состояние



Во всей ИТ-инфраструктуре есть ПО и оборудование иностранного производства

**>50%** ГИС

подвержены критическим рискам отказа в обслуживании ИТ-инфраструктуры со стороны производителей оборудования и поставщиков ПО

**66%** ГИС

используют средства виртуализации иностранного происхождения: VMWare и Microsoft Hyper-V

Задача импортозамещения является приоритетом

## Миграция ГИС на Платформу

### Прикладные сервисы



### Платформа «ГосТех»



Сервисы безопасности сертифицированы ФСТЭК

- IAM
- Аудит
- База данных
- Облачная платформа

### Отечественная инфраструктура



Платформа доступна для ведомств

## Альтернатива иностранному ПО

IBM MQ



**Kafka**  
Platform V Corax

GridGain



**Ignite**  
Platform V DataGrid

ORACLE  
DATABASE



**PostgreSQL**  
Platform V Pangolin

CLOUDERA



**Hadoop**  
SDP Hadoop

teradata.



**GreenPlum**  
SDP Greenplum\*

Qlik Q



**QlikSense**  
SDP Analytics\*

informatica



**DataQuality**  
SDP DataQuality

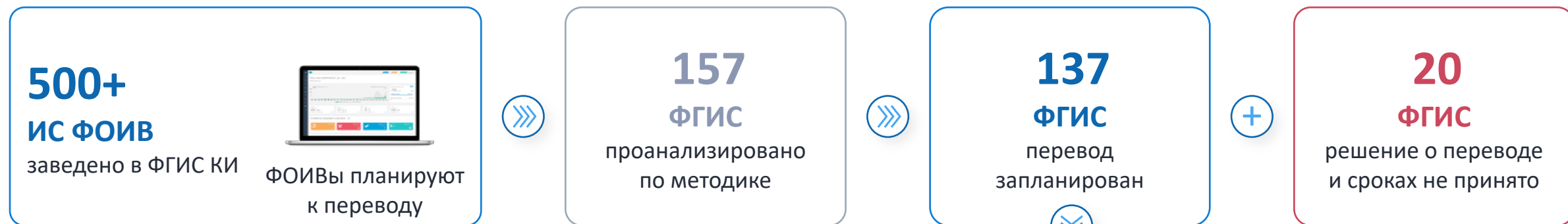
Atlassian



**WikiWork, TrackWork**  
SberTrack

Необходимо ускорить миграцию ГИС на платформу «ГосТех»

- ✓ ФОИВы в рамках планирования миграции выполнили оценку целесообразности создания новых ФГИС и перевода существующих на платформу «ГосТех»
- ✓ ФКУ ГосТех определил приоритеты перевода



## Критерии ранжирования клиентских ФГИС:

- ✓ Зрелость клиентских сервисов (клиентоцентричность)
- ✓ Массовость использования

## Критерии ранжирования обеспечивающих ФГИС:

- ✓ Технологическая зрелость
- ✓ Нагрузка



13 ФОИВ

## В планах на 2023 год

ФОМС  
 Минспорт  
 Росимущество  
 ПФР  
 Рослесхоз  
 Минобрнауки  
 Минздрав  
 Казначейство  
 Минфин  
 Минприроды  
 Минсельхоз  
 Росреестр  
 Минцифры

48 ФОИВ

## ФОИВ предоставившие планы

МИД	Росархив	Росрыболовство
Минкультуры	Россотрудничество	Роснедра
Минвостокразвития	Росводресурсы	Россельхознадзор
Минпромторг	Росгидромет	Росстандарт
Минпросвещения	Росжелдор	Росстат
Минстрой	Росздравнадзор	Ространснадзор
Минтранс	Роскомнадзор	Роструд
Минэкономразвития	Росмолодёжь	Ростуризм
Минэнерго	Росморречфлот	ФАДН
Минюст	Рособрнадзор	ФАС
МЧС	Роспатент	ФМБА
Росавтодор	Роспотребнадзор	ФНС
Росаккредитация	Росприроднадзор	ФСС
Росалкогольрегулирование	Росрезерв	ФССП
Минтруд	Росавиация	ФТС
Ростехнадзор	Пробирная палата	Росфинмониторинг

12 ФОИВ

## Не готовы к переводу

Росгвардия  
 Минобороны России  
 МВД России  
 ФСО России  
 Служба внешней разведки России  
 ФСБ России  
 ФСТЭК России  
 Управление делами Президента РФ  
 Главное управление специальных программ Президента РФ (ГУСП)  
 Государственная фельдъегерская служба РФ (ГФС России)  
 Федеральная служба по военно-техническому сотрудничеству (ФСВТС России)  
 Федеральная служба исполнения наказания



# Прикладные сервисы

Краткий статус ЕЦП ГосТех

В.В. Слышкин (ФКУ ГосТех)



**Статус работ по запуску ГИС ФКиС Минспорт России**

**А.Р. Кадыров  
(Минспорт России)**

Статус работ по запуску ЕСУГИ Росимущество

Р.В. Шередин (Росимущество)

Статус работ по запуску ГИС ОМС ФОМС

А.А. Рыжиков (ФОМС)

О статусе работ по созданию сервисов домена Наука

В.Н. Фальков  
(Минобрнауки России)

О статусе работ по созданию сервисов домена  
Здравоохранения

В.А. Зеленский (Минздрав)

Информационная безопасность ЕЦП ГосТех

А.М. Шойтов (Минцифры)

План проектирования доменов, развитие, текущий статус

В.В. Рахманов (ФКУ ГосТех)

Региональная стратегия ГосТех

В.В. Слышкин (ФКУ ГосТех)

# Текущий статус работ

## Регистрация в ЕСИА

- 6 407** из 9 237 организаций - **69,4%**
- 85 из 85 РОИВ в сфере ФКиС – **100%**
  - ОСФ - **52** из 144, - **36,1%**
  - РСФ - **3 112** из 5 457, - **57%**
  - Спорт школы - **3 158** из 3 551, - **88,9%**
- 717** региональных отделений спортивных федераций, не имеющих статус юридического лица, **не могут быть** зарегистрированы в ЕСИА

## Статус согласования изменений в ФЗ

- 27.05.2022 законопроект согласован всеми заинтересованными ФОИВами
- 17.06.2022 направлен в Минэкономразвития России на ОРВ
- В Государственную Думу законопроект планируется направить в срок до 20.09.2022

## Наполнение данными

- **Данные по статистической отчетности за 2020 и 2021 год:**  
1-ФК, 3-АФК, 5-ФК, Расчет показателя 70% - загружены на 100%
- **НСИ** – 100%. ФИАС реализован и используется во всех модулях
- **Реестры:**
  - Всероссийский реестр объектов спорта – с учетом ФЛК загружено 6 288 объектов
  - Всероссийский реестр видов спорта - 189
  - Реестр спортивных федераций - 5 690
  - Реестр организаций спортивной подготовки – 3 551
- **Регистры:** 0 из 3. Заполнение после аттестации ГИС

**Ввод ГИС ФКиС в промышленную эксплуатацию с учетом рисков получения заключения о проведении аттестационных испытаний 20.08.2022 г. - 20.09.2022 г.**

# Интеграция и подходы к построению единой модели данных



Цель документа -  
определение **единых  
требований  
и правил**  
информационного  
взаимодействия,  
применяемых  
субъектами  
физической  
культуры и спорта

## Готовность

## ПРОЕКТ ПРИКАЗА МИНСПОРТА РОССИИ

100%

**Общие требования** к функционированию и структуре информационных систем в сфере ФКиС

100%

Перечень и описание формата **объектов НСИ, регистров и реестров** в сфере ФКиС

100%

Правила информационного **взаимодействия при ведении НСИ, регистров и реестров** в сфере ФКиС

80%

Требования к **региональной информационной системе** в сфере ФКиС, в том числе общие требования к структуре, функциям и информационному наполнению:

- информационной системы ОИВ субъекта Российской Федерации в сфере ФКиС;
- информационной системы органа местного самоуправления;
- информационных систем субъектов физической культуры и спорта

20%

Порядок информационного взаимодействия в сфере ФКиС (**регламенты** и технологическое описание **информационного взаимодействия**, в том числе **регламенты персонафицированного учета** сведений о спортсменах, тренерах и спортивных судей)

20%

Описание **протоколов информационного обмена**, перечень и состав используемых систем кодирования, правила нормализации данных



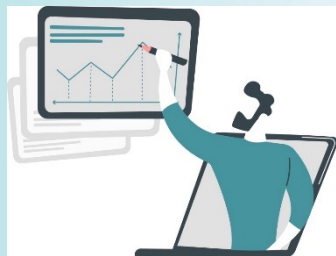
Инструмент для оперативного принятия стратегических решений



Отображение ключевых метрик и рейтингов



Напоминание актуальных задач, назначенных пользователю



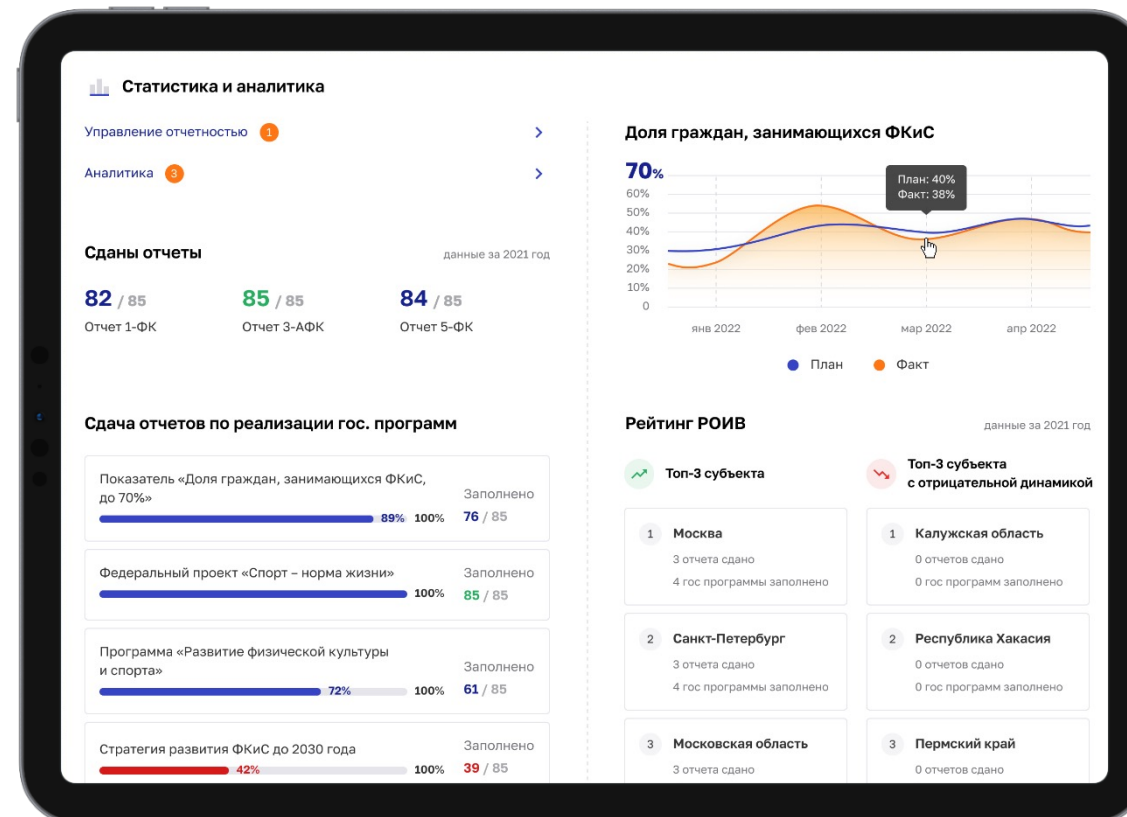
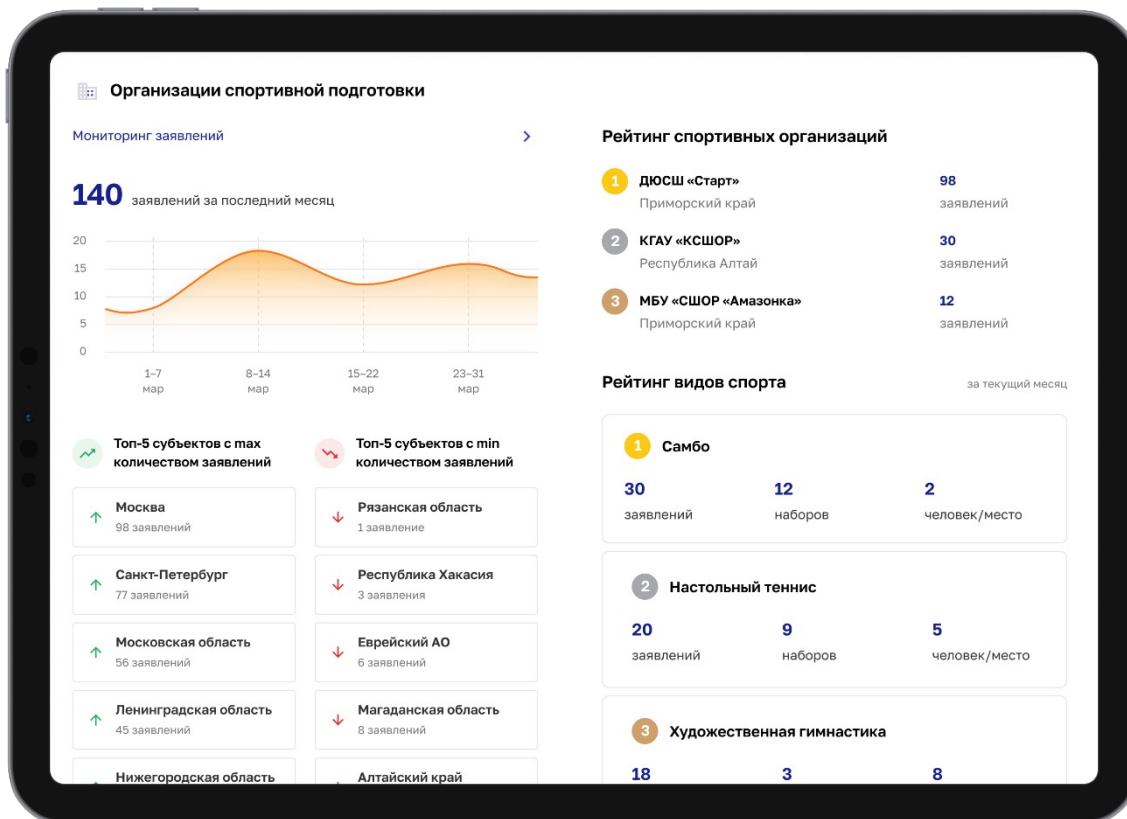
Контроль выполнения поставленных задач, циклов согласования и иных действий

## Владельцы ЛК

- Минспорт России
- Региональные Министры ФКиС
- Организации спортивной подготовки
- Общероссийские федерации
- Региональные федерации

# Личный кабинет Минспорт

Удобный механизм для чиновников для мониторинга, оценки эффективности сферы ФКиС и принятия управленческих решений

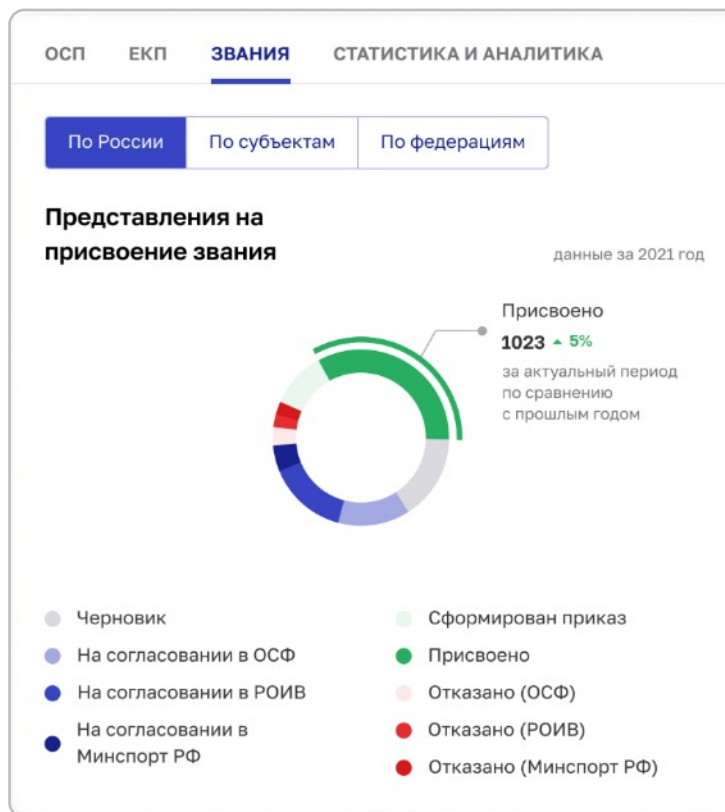
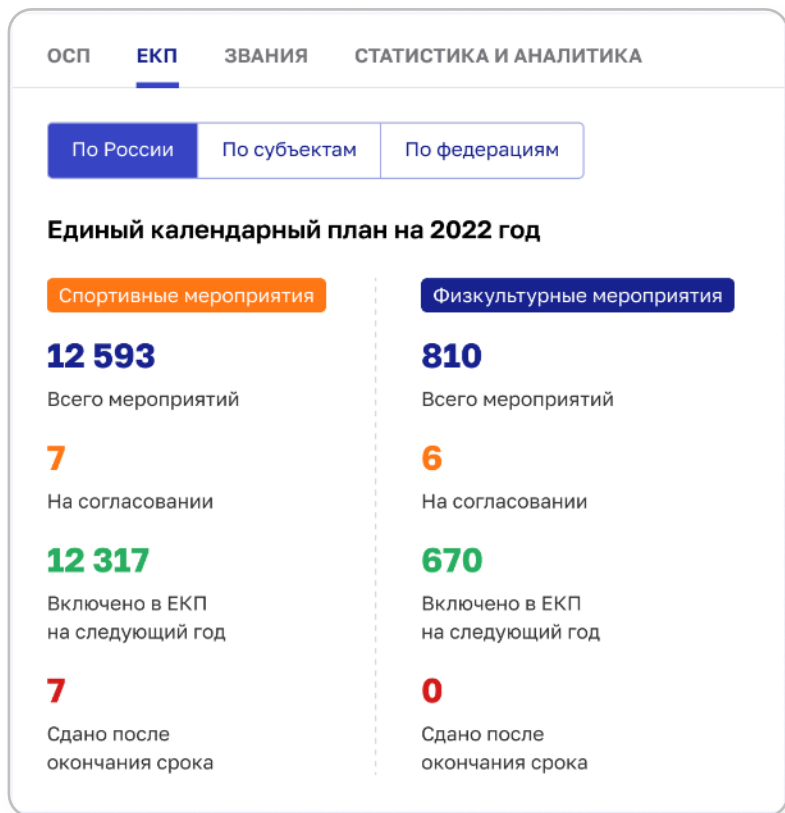


# Личный кабинет Минспорт



## Инструмент управления заявлениями

Согласования заявлений на проведение спортивных и физкультурных мероприятий, представлений на присвоение званий

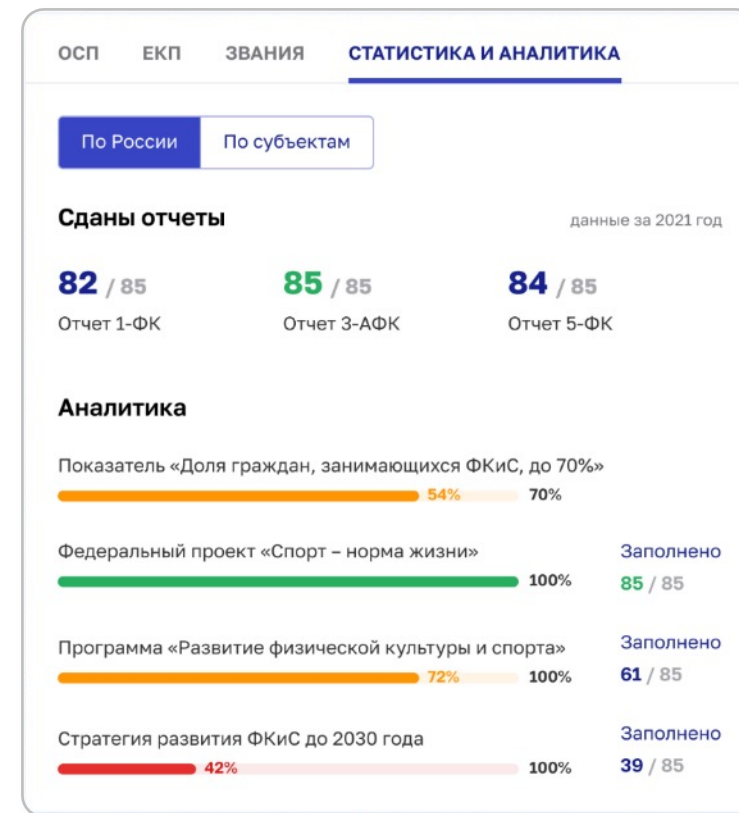


## Формирование рейтингов

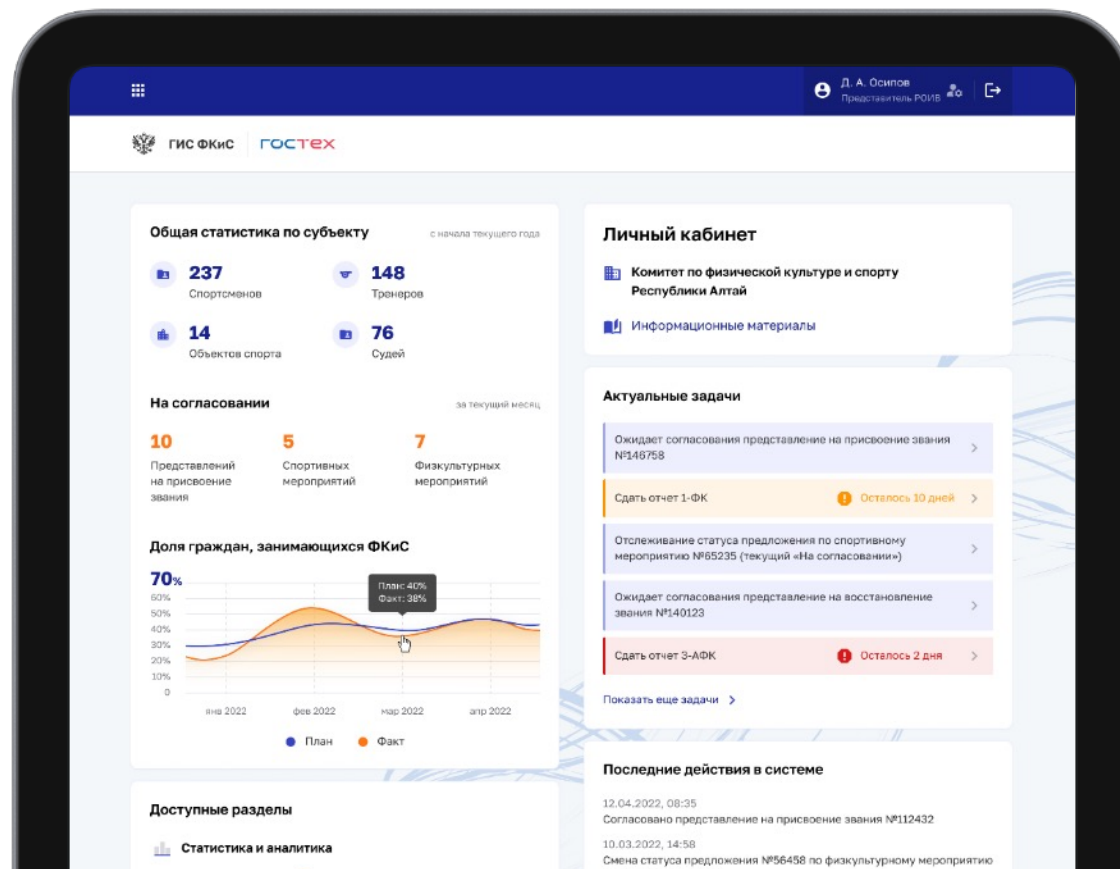
Рейтинги по работе на федеральном, региональном уровне, а также в разрезе федераций

## Контроль сферы через статистику

Гибкий мониторинг и управление предоставленной отчетностью и контроль за выполнением гос. программ







**Предоставление в срок отчетности**  
по формам 1-ФК, 3-АФК, 5-ФК в Минспорт



**Агрегирование данных** по работе сферы ФКиС  
в регионе и сбор статистики по основным  
показателям



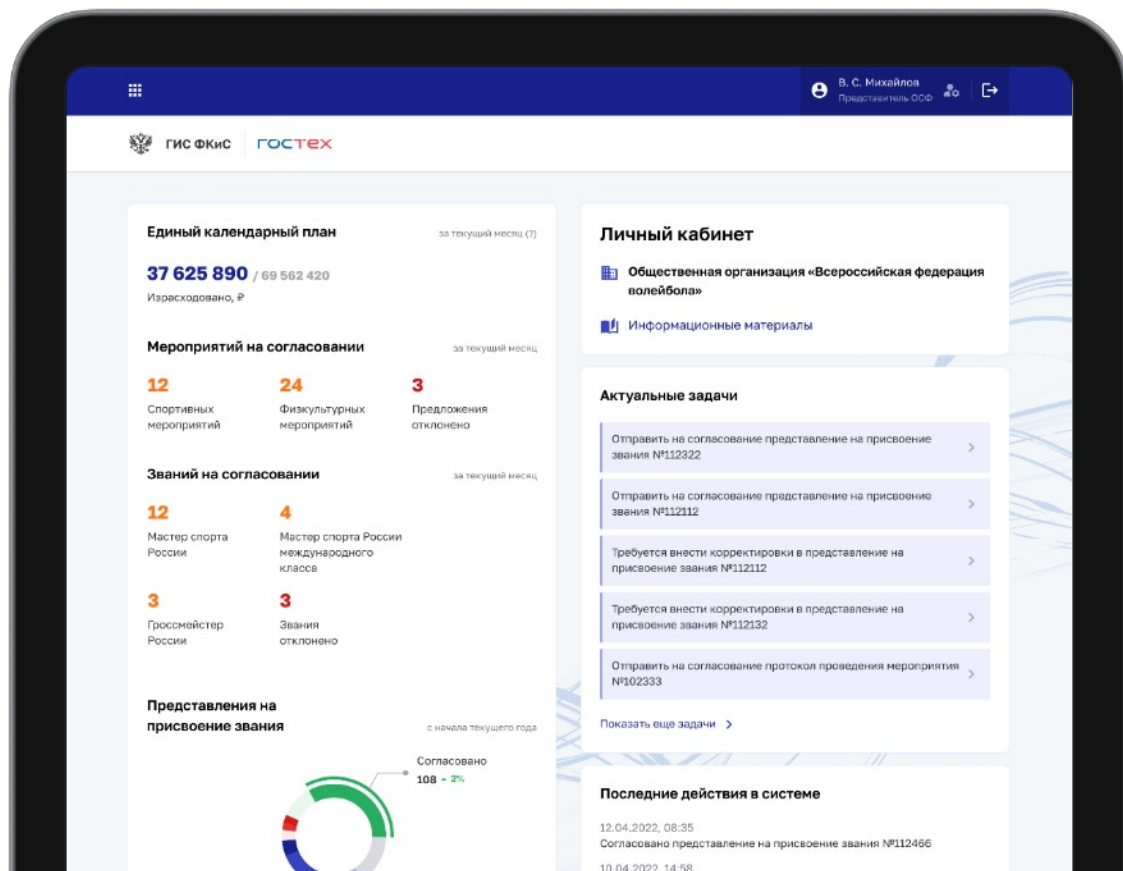
**Участие в процессах согласования заявлений** на  
проведение спортивных и физкультурных  
мероприятий от региона



**Контроль представлений** на присвоение званий  
спортсменов от региональных федераций и  
участие в процессе согласования



**Учет спортсменов, тренеров, судей, организаций**  
и объектов спорта в регионе



**Удобный механизм подачи и согласования заявлений** на проведение спортивных и физкультурных мероприятий для их дальнейшего согласования Минспортом



**Контроль бюджета** на проведение мероприятий



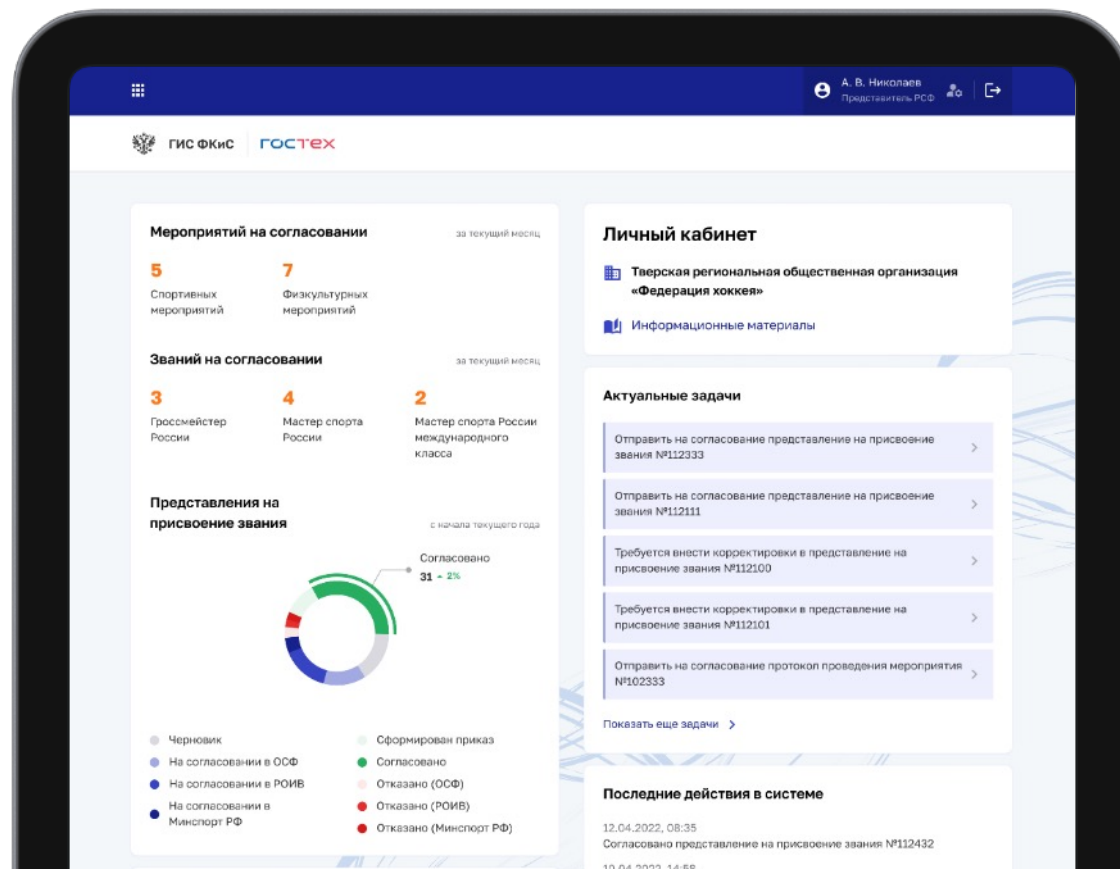
**Контроль представлений на присвоение званий спортсменов** от региональных федераций и участие в процессе согласования



**Управление данными** всех участников своей федерации: спортсменов, тренеров, судей



**Сбор статистики** по проведенным соревнованиям, выданным званиям и выполнением задач подчиненных РСФ



**Возможность подачи заявлений** на спортивные и физкультурные мероприятия и управление протоколами проведенных мероприятий



**Подача представлений** на присвоение званий спортсменов своей федерации и **возможность мониторинга** данного процесса



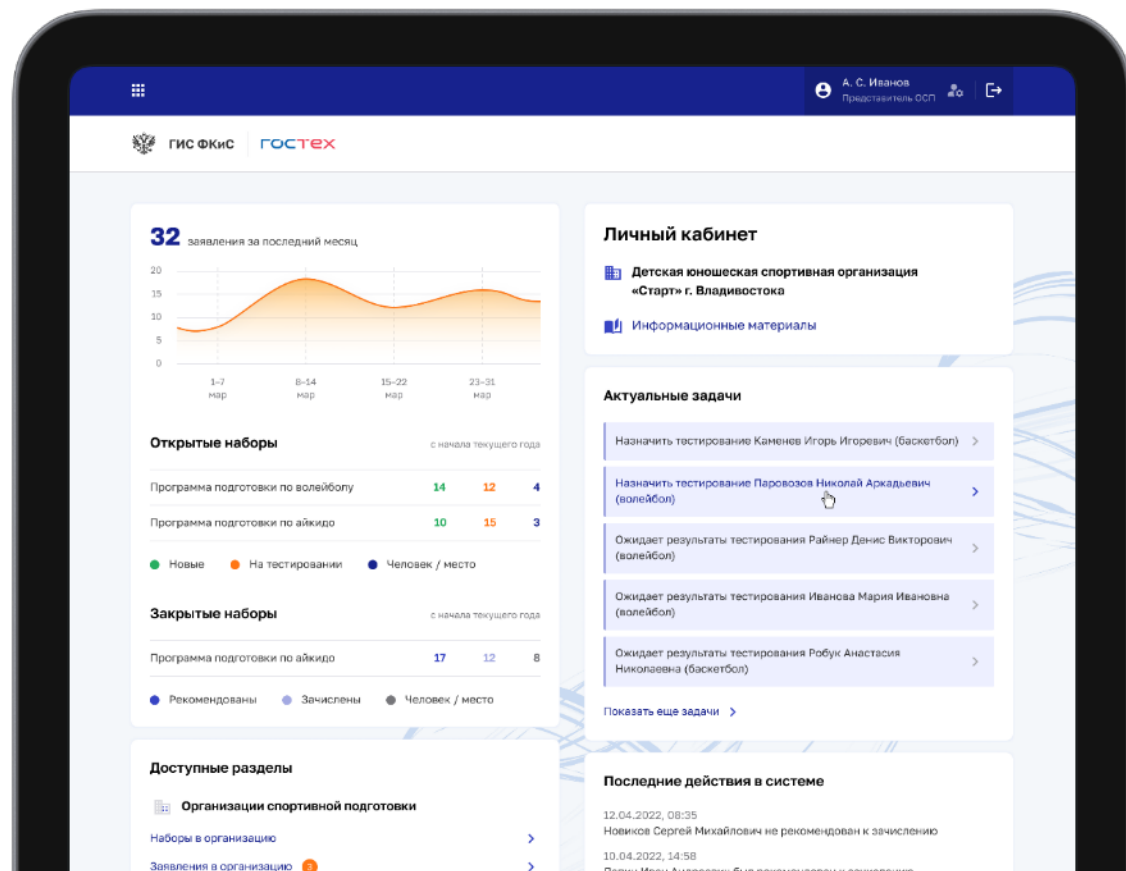
**Напоминание об актуальных задачах** при работе с заявлениями



**Прозрачность процесса присвоения званий** за счет мониторинга и аудита действий



**Сбор статистики** по результатам деятельности



**Управление объявлениями о наборах в организацию** для отображения на портале Госуслуг



**Возможность быстрого зачисления ребенка** по результатам вступительного испытания



**Напоминание о полученных новых или необработанных заявлениях**



**Прозрачность процесса зачисления** за счет мониторинга и аудита действий



**Сбор статистики по всем наборам** для оценки эффективности работы организации и прогноза количества мест для будущих наборов

# Планы развития ГИС ФКиС на Платформе ГосТех 2022-2024

1 Единый портал «Физическая культура и спорт»

2 Новые цифровые сервисы спорта на ЕПГУ:

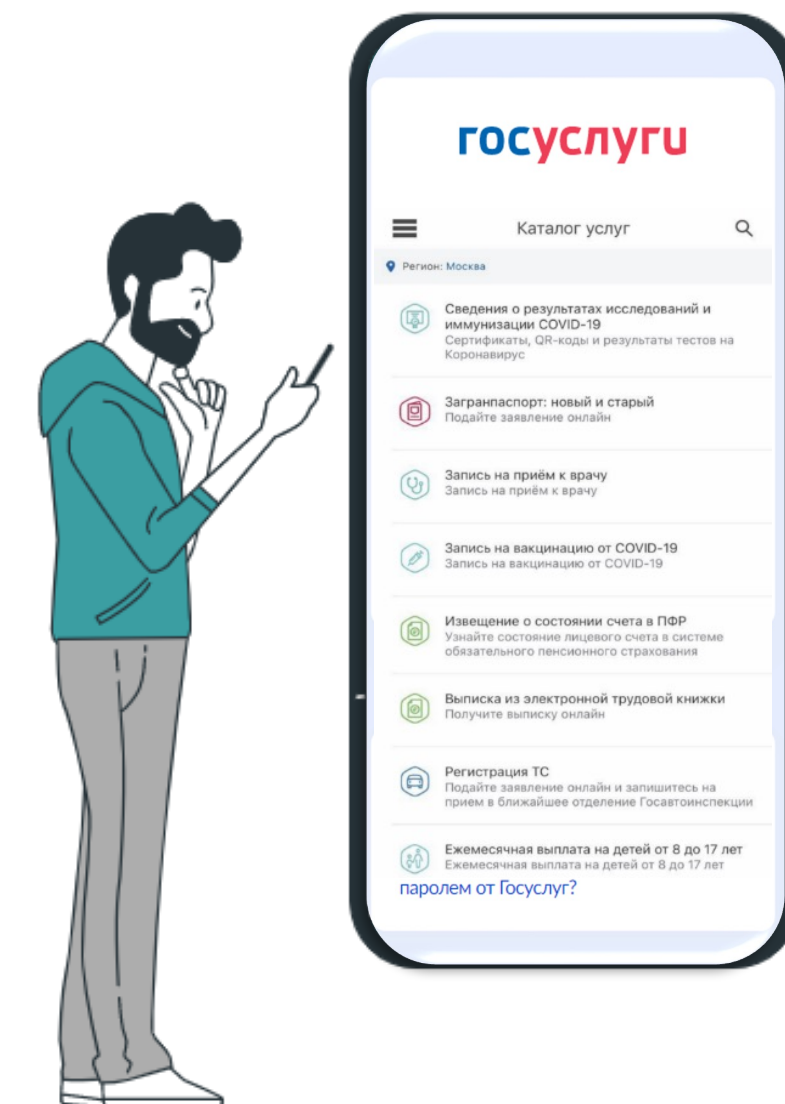
- «Готов к труду и обороне» - 2023-24
- «Моя спортивная история» -2023
- «Управление государственной аккредитацией» - 2023
- «Звания и разряды. Статус» - 2023
- «Мои спортивные мероприятия» -2023
- «Спортивный талант ID (Стань чемпионом)» - 2022

3 Паспорта спортсменов, тренеров и судей

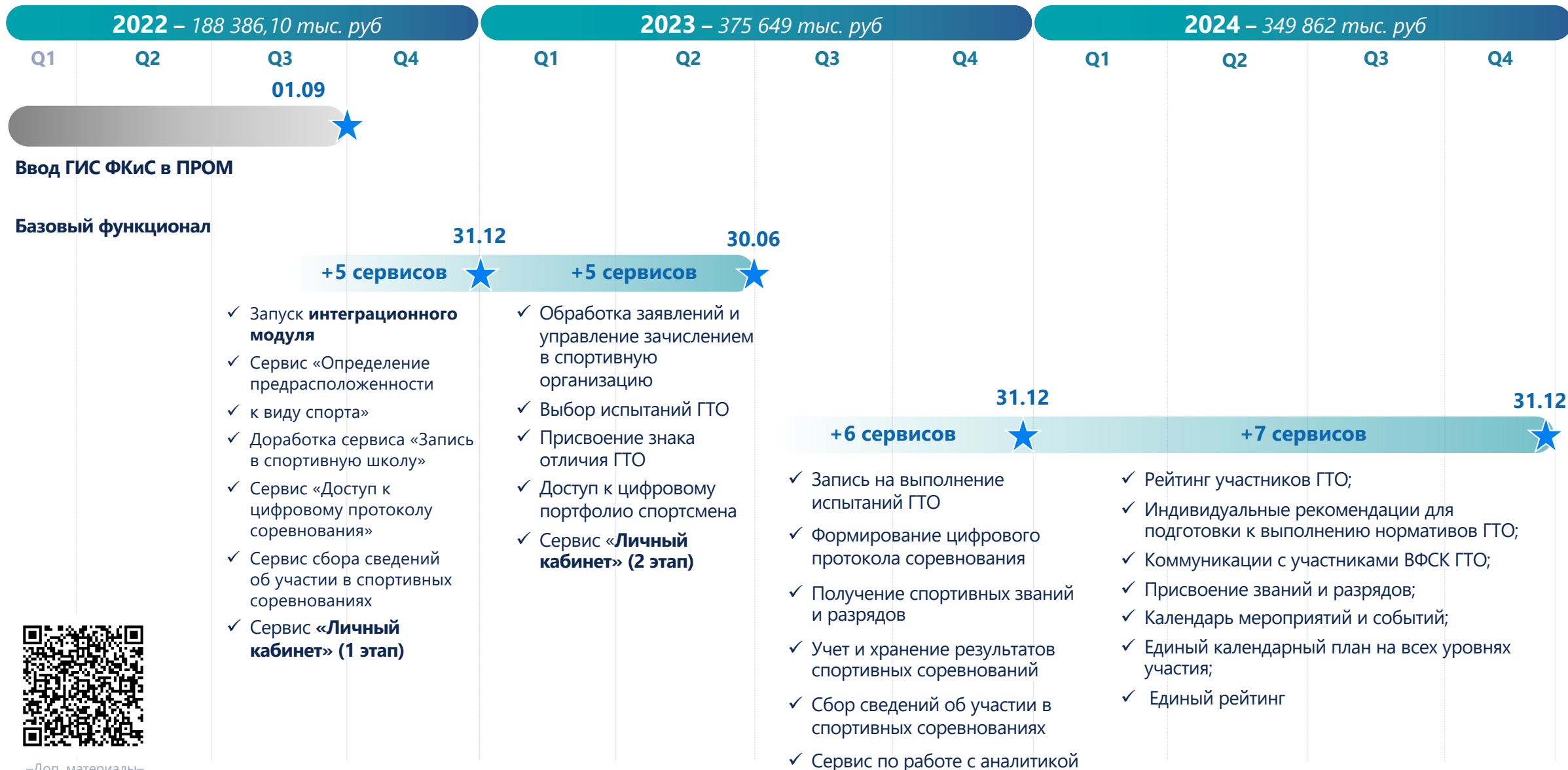
- «Цифровая тень спортсмена»
- Цифровой профиль
- Единый рейтинг

4 Управление спортивными объектами

5 Интеграционные и технологические сервисы домена «Спорт»



# Дорожная карта разработки сервисов





# Прикладные сервисы

Краткий статус ЕЦП ГосТех

*В.В. Слышкин (ФКУ ГосТех)*

Статус работ по запуску ГИС ФКиС Минспорт России

*А.Р. Кадыров (Минспорт России)*



**Статус работ по запуску ЕСУГИ Росимущество**

***Р.В. Шередин (Росимущество)***

Статус работ по запуску ГИС ОМС ФОМС

*А.А. Рыжиков (ФОМС)*

О статусе работ по созданию сервисов домена Наука

*В.Н. Фальков  
(Минобрнауки России)*

О статусе работ по созданию сервисов домена  
Здравоохранения

*В.А. Зеленский (Минздрав)*

Информационная безопасность ЕЦП ГосТех

*А.М. Шойтов (Минцифры)*

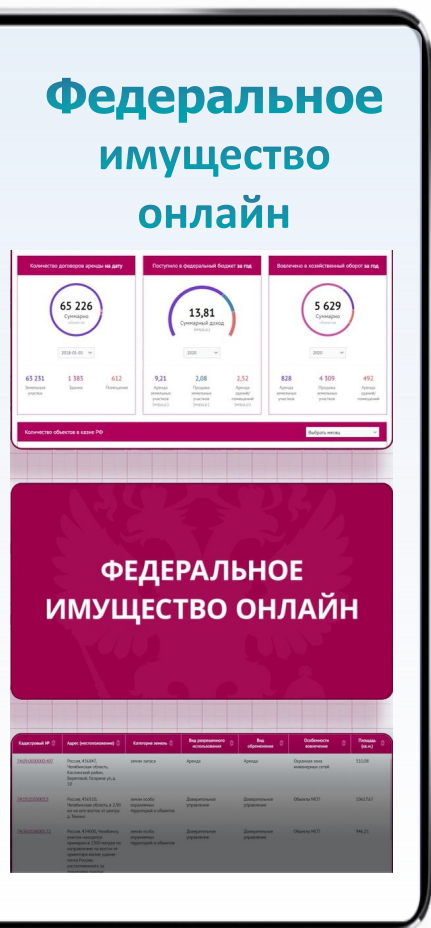
План проектирования доменов, развитие, текущий статус

*В.В. Рахманов (ФКУ ГосТех)*

Региональная стратегия ГосТех

*В.В. Слышкин (ФКУ ГосТех)*

# Цифровые сервисы Росимущества (Платформа ГосТех)



## Сервисы

### Маркетплейс

- Карта с перечнем объектов казны РФ
- Подробная информация об объекте, в т.ч. Фото
- Дашборды

### Личный кабинет Заявителя

- Аренда и продажа зем. участков (без торгов)
- Подписка на объекты
- Статусы заявлений, подписание договоров

### Личный кабинет Арендатора

- Онлайн-просмотр задолженности, Оплата аренды
- Взаимодействие по ЖС, Обмен юр. значимыми документами

### Подсистема обработки обращений

- Автоматизированная подготовка документов и проверка сведений
- Подписание договоров в электронном виде

## Эффекты

### Удовлетворенность граждан

**14** Жизненных ситуаций с цифровым взаимодействием

**3** Кратное сокращение временных затрат заявителей

**80%** Сокращение формальных отказов заявителям

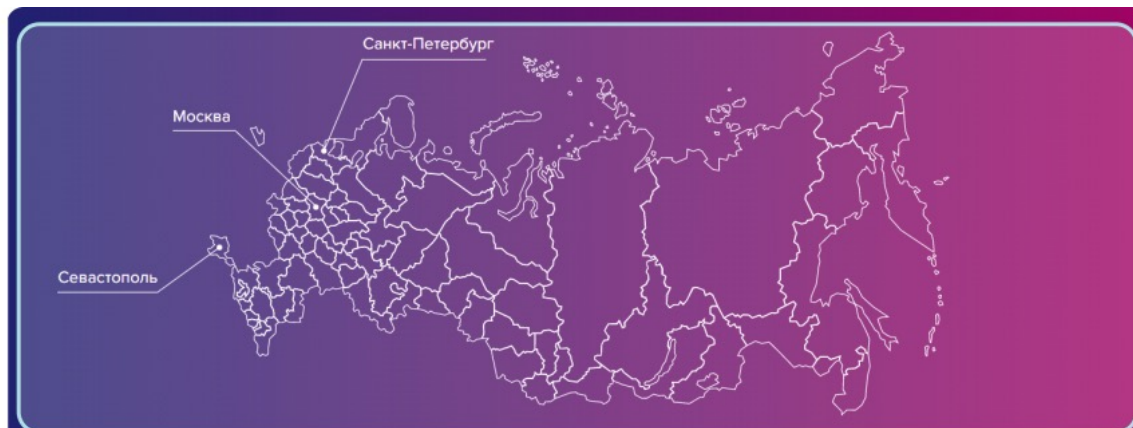
### Снижение издержек управления

**1051 чел - мес.**  
Ежегодная **экономия** **трудозатрат** сотрудников

### Собираемость доходов

**1 млрд. руб.**

**100%** Начислений по аренде с возможностью **оплаты в электронной форме**



Карта расположения объектов

Субъект РФ\*  Тип имущества\*  Муниципальный район  Категория земель  Вид разр. использования

Вид обременения  Особенности вовлечения  Кадастровый номер  Адрес (местоположение)  Площадь, кв. м.

Удобный механизм поиска и фильтрации

Кадастровый №	Адрес (местоположение)	Категория земель	Вид разрешенного использования	Вид обременения	Особенности вовлечения	Площадь (кв.м.)
<a href="#">29-22-030101-4</a>	Россия, 163000, Архангельск, округ северный в районе очистных сооружений	земли населенных пунктов	Иное	Аренда		927
<a href="#">29-28-112215-0001</a>	Россия, 164500, Архангельская область, Северодвинск, Октябрьская ул, д. 26	земли населенных пунктов	Земельные участки, предназначенные для размещения производственных и административных зданий, строений, сооружений промышленности, коммунального хозяйства, материально-технического, продовольственного снабжения, сбыта и заготовок	Аренда		4 492
<a href="#">29-13-000000-0003</a>	Россия, Архангельская область	земли населенных пунктов	Иное	Аренда		2 321 900

Реестр объектов

Расширенная информация по объекту

**Земельный участок [22:37:090136:145](#)** ✕

Адрес (местоположение): **Россия, край Алтайский, р-н. Родинский, с. Родино, ул. Ворошилова, 10**

Реестровый номер федерального имущества: **П11220004278**

Тип имущества: **Земельный участок**

Категория: **земли населенных пунктов**

Вид разрешенного использования: **Иное**

Вид обременения: -

Особенности вовлечения: -

Площадь (кв.м.): **1 467**

Территориальный орган Росимущества: **МТУ в Алтайском крае и Республике Алтай**

# Личный кабинет Заявителя

## Роль: Заявитель без договора аренды



ГОСТeX

**Опытная эксплуатация**  
Уважаемые пользователи, благодарим Вас за участие в опытной эксплуатации. Зафиксированные недочеты просба отправить на почту fo\_oe@mail.ru, либо сообщить их по телефону +7 905 578 7140. Обращаем Ваше внимание, что все заявления и обращения, отправленные Вами в процессе опытной эксплуатации, имеют юридическую силу и будут признаны юридически значимыми. Сервис может быть не очень стабильным и содержать некоторые ошибки. Просим относиться к этому с пониманием.

**У вас нет задолженности и неоплаченных счетов**

Июль 2022

Пн	Вт	Ср	Чт	Пт	Сб	Вс
27	28	29	30	1	2	3
4	5	6	7	8	9	10
11	12	13	14	15	16	17
18	19	20	21	22	23	24
25	26	27	28	29	30	31
1	2	3	4	5	6	7

**Входящие документы**

Нет входящих документов

ЖИЗНЕННЫЕ СИТУАЦИИ

СООБЩЕНИЯ

МОИ ПОДПИСКИ

МАРКЕТПЛЕЙС

- Инициировать обращение (жизненные ситуации)
- Отслеживать статус (сообщения)

Информация о кабинете | Отзыв/техподдержка | Вопрос/ответ

- Арендовать или выкупить землю без торгов
- Управлять подписками

Главная

Жизненные ситуации

Сообщения

Мои подписки

**Мои подписки**

Наименование подписки	Параметры поиска	Новая подписка +
<b>Подписки по фильтрам</b>		
Моя подписка 1 Архангельск	Субъект РФ: Архангельская область; Тип имущества: Земельный участок; Вид разр. использования: 18;	
<b>Подписки на объекты</b>		
Новая подписка 2	Кадастровый номер: 22:37:000000:316	

← Выкупить земельный участок без торгов

**1. Данные по земельному участку**

Кадастровый номер\* 74:37:0209001:0410

Арендодатель\* Территориальный орган Росимущества MTU в Республике Татарстан и Ульяновской области

Площадь\* 10 кв. м

Местоположение (адрес)\* Казань, ул. Ленина, 25

Цель использования\* Земельные участки, предназначенные для размещения гаражей и автостоянок

**2. Данные по объектам, расположенным на земельном участке**

На земельном участке отсутствуют объекты

Кадастровый номер объекта на участке\*

**3. Регистрация сделки**

Регистрация сделки Росимуществом

Регистрация сделки заявителем

Получение договора в бумажном виде

**4. Основание выкупа земельного участка**

Основание заключения договора продажи земельного участка без проведения торгов\*

Сведения о дополнительных решениях в отношении земельного участка

пп. 3 п. 2 статьи 39.3 ЗК РФ: Без проведения торгов осуществляется продажа земельных участков, образованных из земельного участка, предоставленного садоводческому или огородническому некоммерческому товариществу, за исключением земельных участков общего назначения, членам такого товарищества

пп. 6 п. 2 статьи 39.3 ЗК РФ: Без проведения торгов осуществляется продажа земельных участков, на которых расположены здания, сооружения, собственникам таких зданий, сооружений либо помещений в них в случаях, предусмотренных статьёй 39.20 настоящего Кодекса

пп. 9 п. 2 статьи 39.3 ЗК РФ: Без проведения торгов осуществляется продажа земельных участков, предназначенных для ведения сельскохозяйственного производства и переданных в аренду гражданину или юридическому лицу, этому гражданину или этому юридическому лицу по истечении трех лет с момента заключения договора аренды с этим гражданином или этим юридическим лицом либо передачи прав и обязанностей по договору аренды земельного участка этому гражданину или этому юридическому лицу при условии отсутствия у уполномоченного органа информации о выявленных в рамках государственного земельного надзора и неустраненных нарушениях законодательства Российской Федерации при использовании такого земельного участка в случае, если этим гражданином или этим юридическим лицом заявление о заключении договора купли-продажи такого земельного участка без проведения торгов подано до дня истечения срока указанного договора аренды земельного участка

пп. 10 п. 2 статьи 39.3 ЗК РФ: Без проведения торгов осуществляется продажа земельных участков гражданам для индивидуального жилищного строительства, ведения личного подсобного хозяйства в границах населенного пункта, садоводства, гражданам или крестьянским (фермерским) хозяйствам для осуществления крестьянским (фермерским) хозяйством его деятельности в соответствии со статьёй 39.18 настоящего Кодекса

Иное

**5. Контактная информация**

Адрес заявителя\*

Номер телефона заявителя\*

Адрес электронной почты заявителя\*

**6. Дополнительная информация**

Файл вложения

или  на вашем компьютере

# Личный кабинет Арендатора



ГОСТeX

## Роль: Арендатор с договорами аренды

**Опытная эксплуатация**  
Уважаемые пользователи, благодарим Вас за участие в опытной эксплуатации! Зафиксированные недочеты просба отправить на почту fo\_oe@mail.ru, либо сообщить их по телефону +7 905 578 7140. Обращаем Ваше внимание, что все заявления и обращения, отправленные Вами в процессе опытной эксплуатации, имеют юридическую силу и будут признаны юридически значимыми. Сервис может быть не очень стабилен и содержать некоторые ошибки. Просим относиться к этому с пониманием.

**У вас нет задолженности и неоплаченных счетов**  
[Посмотреть начисления по договорам](#)

**Входящие документы**  
Нет входящих документов

Июль 2022

Пн	Вт	Ср	Чт	Пт	Сб	Вс
27	28	29	30	1	2	3
4	5	6	7	8	9	10
11	12	13	14	15	16	17
18	19	20	21	22	23	24
25	26	27	28	29	30	31
1	2	3	4	5	6	7

**МОИ ДОГОВОРЫ** **МОИ ОБЪЕКТЫ** **ЖИЗНЕННЫЕ СИТУАЦИИ** **СООБЩЕНИЯ** **МОИ ПОДПИСКИ** **МАРКЕТПЛЕЙС**

- **Расширенный перечень жизненных ситуаций (в т.ч. одна не типизированная ЖС)**
- **Управление договорными отношениями**

← **Договор 1223** от 26.06.2022

**Адрес отсутствует**

Подлежит оплате за текущий месяц (с учетом авансового платежа) **0,00 Р**

Итого **0,00 Р**

[Сформировать квитанцию](#) [Выгрузка 1С](#) [Оплатить](#)

Платек будет учтен в течение 10 дней после совершения оплаты

**История платежей** **Начисления** **Подробнее о договоре** **Подробнее об объектах** **Связанные документы**

**ИНФОРМАЦИЯ ПО ДОГОВОРУ**

Договор	1223
Срок действия договора	26.06.2022 - 25.06.2025
Тип договора	Договор аренды имущества
КБК	
Ставка годовой арендной платы	15 416,67 Р
Период начисления арендной платы	месяц
Ставка по пеням	0,10

**ИНФОРМАЦИЯ ОБ АРЕНДОДАТЕЛЕ**

Наименование арендодателя	МТУ во Владимирской, Ивановской, Костромской и Ярославской областях
Юридический адрес	
ИНН	3329056771

## • Все функции Заявителя

**Жизненные ситуации**

Поиск

 Выкупить земельный участок без торгов	 Арендовать земельный участок без торгов	 Изменить условия договора аренды	 Расторгнуть договор аренды	 Сообщить/согласовать субаренду
 Запросить/направить акт сверки	 Сообщить об отсутствии платежа	 Распорядиться переплатой	 Сообщить об изменении моих реквизитов	 Сообщить о неточностях по объектам аренды
 Отсутствует информация о договоре аренды	 Жалоба на акты, действия/бездействия	 Получение/отказ от получения документов в электронном виде	 Нет подходящей жизненной ситуации	

- **Узнать задолженность**
- **Оплатить онлайн аренду или задолженность**



# Подсистема обработки обращений

## Роль: Сотрудник Росимущества (ТУ)



ГОСТех

- Автоматическая регистрация
- Единая карточка дела
- Автоматический запрос сведений из внешних и внутренних систем
- Возможность отправить сообщения пользователю
- Подготовить и подписать договор

Задачи
Задачи по обращениям
Задачи по запросам
Прочие задачи
<b>Реестр электронных дел</b>
Уведомления
Запросы (инициативные)
Непривязанные документы

Рег. в АС ДОУ	К	Номер	Дата	Вид обращения	Заявитель	Наименование имущества	Способ отправки	Исполнитель	Срок	Статус
✓		59-9837	30.06.2022	Заявление на аренду земельного участка без проведения торгов	Новикова Олеся Андреевна	Земельный участок	ЭДО	Трефилова Лариса Алексеевна	30.07.2022	Назначен исполнитель
✓		59-1 тест	29.06.2022	Заявление на выкуп земельного участка без проведения торгов	Рзаева Адила Будаговна	Земельный участок	ЭДО	Мартынова Екатерина Сергеевна	29.07.2022	На рассмотрении
✓		59-2тест	29.06.2022	Заявление на аренду земельного участка без проведения торгов	Рзаева Адила Будаговна	Земельный участок	ЭДО	Мартынова Екатерина Сергеевна	29.07.2022	Назначен исполнитель

**Заявление на аренду земельного участка без проведения торгов** Назначен исполнитель

1. Зарегистрировано — 2. На рассмотрении — 3. Ответ направлен — 4. Регистрация сделки — 5. Внесение сведений о регистрации

Регистрационный номер: 59-9837  
Дата регистрации: 30 июн. 2022 г.  
Заявитель: Новикова Олеся Андреевна  
Срок рассмотрения: 30 июл. 2022 г.  
Дата ответа: \_\_\_\_\_

Зарегистрировано в АС ДОУ  
[Перейти к заданию](#)

Согласие заявителя на ЭДО  
 Получение договора на бумаге  
 Имеется договор аренды  
 Регистрация заявителем сделки в росреестре  
 Объект МСП

Сведения о резолюциях

Резолюция	Посмотреть дочерние
<b>Кому:</b> Миронова Е.В. <b>Срок:</b> Не указано <b>Содержание:</b> В Ваш адрес поступила новая корреспонденция.	

Реквизиты электронной формы обращения

**Арендодатель:** Территориальное управление Росимущества в Пермском крае  
**Тип:** Не указано  
**Наименование:** Новикова Олеся Андреевна

Реквизиты документа

Список файлов

- Арендовать земельный участок без торгов.pdf
- ПЗП.pdf

### Дополнительное соглашение, инициатором заключения которых является РИ

Запрос подготовлен, согласование в АС ДОУ

Регистрационный номер: \_\_\_\_\_ Дата регистрации: \_\_\_\_\_ Исполнитель: Фархутдинов Радик Рэстэмович

Зарегистрировано в АС ДОУ

Реквизиты | Задачи | Документы

Арендаторы

- Выбрать всех арендаторов из каталога
- Выбрать всех арендаторов из каталога с пометкой "Перерасчет арендной платы на величину инфляции"
- Выбрать арендаторов из списка

Основной документ

POO\_TEMPLATE\_1.PDF

Приложения

Нет загруженных документов

[Добавить](#)



## Развертывание промышленных стендов после 02.03.2022

### ГосТех 1.0:

- 04.04.2022 - начальный срок передачи ПРОД стенда
- 30.05.2022 - фактически передан ПРОД стенд
- 08.06.2022 – плановый срок перенос ПО  
(по итогам совещания от 23.05.2022)
- 28.06.2022 – срок окончания перенос ПО

### ГосТех 2.0 (мультиотенантная платформа):

- 20.07.2022 – старт пересборки платформы на версию 2.0
- 17.08.2022 - плановый срок передачи ПРОД стенда
- 29.08.2022 – перенос программного обеспечения
- 23.08.2022 - плановый срок передачи НТ и ПСИ стендов

## Проведение опытной эксплуатации

- 01.11.2021 разработано программное обеспечение
- 28.06.2022 – старт ОЭ на промышленных стендах с плановым сроком завершения – 19.07.2022  
(срок проведения ОЭ сокращен на 40 дней в целях сокращения общего срока проекта)
- ОЭ проводится в 8 субъектах РФ в режиме юридически значимых действий и оформления документов реальными арендаторами и заявителями

**Срок ввода в промышленную эксплуатацию – 29.09.2022 г.**

# Планы развития ФГИАС ЕСУГИ на Платформе ГосТех 2022-2023

## Развитие на ГосТех 2022-2023



### Сервисы

Реинжиниринг портала по взаимодействию с субъектами корпоративного управления (МВ-Портал)

Единый профиль объекта  
«Золотая запись» об объекте имущества

Управление объектами, составляющими казну РФ

Оптимальный сценарий распоряжения объектом и контроль исполнения

Осмотр и проверки недвижимости онлайн

Автоматизация выбора объектов для проверки и цифровизация проверок

Сервис приватизации

Автоматизация процесса от момента сбора предложений до момента продажи объекта

Завершение вывода на маркетплейс всех видов имущества казны

Сервис прогнозирования доходов на основе среднерыночных цен для объектов-аналогов

Бесшовный путь аренды и продажи имущества посредством торгов  
Интеграция с ГИС Торги

Расширение функциональных возможностей ЛКЗ, ЛКА и ПОО  
более 10 новых жизненных ситуаций (сервитут, разрешение на использование ЗУ, преимущественное право выкупа МСП...)

Сервис обогащения сведений об объектах федерального имущества

# Прикладные сервисы

Краткий статус ЕЦП ГосТех

*В.В. Слышкин (ФКУ ГосТех)*

Статус работ по запуску ГИС ФКиС Минспорт России

*А.Р. Кадыров (Минспорт России)*

Статус работ по запуску ЕСУГИ Росимущество

*Р.В. Шередин (Росимущество)*



## Статус работ по запуску ГИС ОМС ФОМС

## **А.А. Рыжиков (ФОМС)**

О статусе работ по созданию сервисов домена Наука

*В.Н. Фальков  
(Минобрнауки России)*

О статусе работ по созданию сервисов домена  
Здравоохранения

*В.А. Зеленский (Минздрав)*

Информационная безопасность ЕЦП ГосТех

*А.М. Шойтов (Минцифры)*

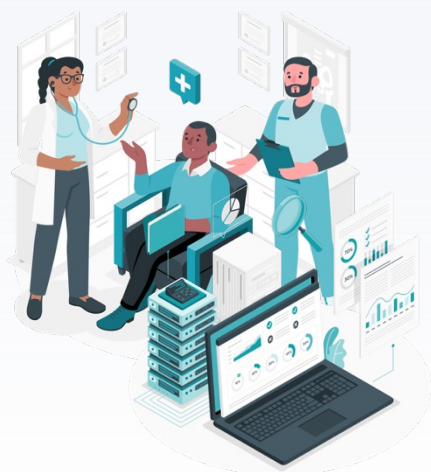
План проектирования доменов, развитие, текущий статус

*В.В. Рахманов (ФКУ ГосТех)*

Региональная стратегия ГосТех

*В.В. Слышкин (ФКУ ГосТех)*

## Ключевые сервисы ГИС ОМС и 8 МСЗУ



### ЕРЗ

- ✓ Формирование, постановка на учет
- ✓ Ведение в части изменения сведений
- ✓ Наполнение посредством СМЭВ
- ✓ Взаимодействие с ЕПГУ

**145 млн**  
застрахованных лиц

**50 млн**  
обращений в сутки

### РМП

- ✓ ведение медицинских документов
- ✓ расчет стоимости МП
- ✓ Проведение МЭК
- ✓ контроль качества, объемов, сроков МП
- ✓ расчет размеров санкций
- ✓ Отбор для МЭЭ и ЭКМП

**2,3 тыс.**  
пользователей

**600 тыс.**  
документов МП в мес

### МСЗУ

- ✓ Сведения о стоимости и оплате МП
- ✓ Постановка на учет ЗЛ
- ✓ Прикрепление к МО
- ✓ Выбор (замена) СМО
- ✓ Восстановление в учета ЗЛ
- ✓ Выпуск полиса ОМС
- ✓ Приостановление действия полиса ОМС
- ✓ Сведения о страховании ЗЛ

# Срок ввода в действие Единого Реестра Застрахованных



Федеральный Закон от 06.12.2021 № 405-ФЗ

06.12.21

Принятие  
ФЗ

01.07.22

Запуск цифрового  
полиса

Федеральный Закон от 28.06.2022 № 204-ФЗ

28.06.22

Принятие  
ФЗ

01.12.22

Запуск цифрового  
полиса

## Предпосылки

- Необходимые технологии, связанные с введением цифрового полиса **отработаны**
- Необходимость **повышения** уровня информационной безопасности, в частности, кибербезопасности
- Необходимость внесения **корректив** в ППО и технологическую платформу
- Необходимо провести выверку данных всех 86 регионов в ЕРЗ

# Архитектура ИТ-инфраструктуры ГИС ОМС 2022-2023

2023 г.

15.08



- Доработки ЕРЗ
- Отработка методики загрузки данных

01.12



- СЗИ и обеспечение ИБ
- Отказоустойчивость
- Аттестационные мероприятия
- ЕПГУ

Катастрофоустойчивость

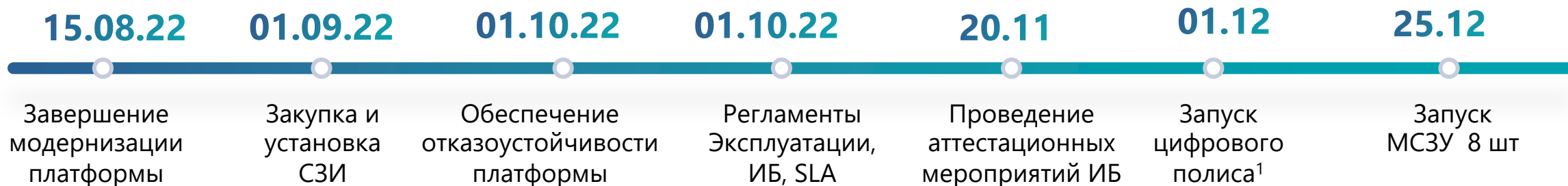




# Дорожная карта запуска сервисов ГИС ОМС



## Дорожная карта



## Запуск 2022

### Задачи

- Завершить разработку ЕРЗ в соответствии с 405-ФЗ
- **Выполнить** требования по защите информации СПДн
- Разработать регламенты Эксплуатации и разграничения полномочий, регламент ИБ, описание необходимого качества услуг
- Обеспечить **бесшовный** переход 86 регионов на централизованный ЕРЗ
- Реализовать распределенное **отказоустойчивое** решение платформы Гостех
- Провести тестирование **сервисов** ЕПГУ



### Результаты

- **ЕРЗ введен** в промышленную эксплуатацию на платформе
- Обеспечена **отказоустойчивость** с территориальным кластером
- Разработаны необходимые регламенты
- Подключено в онлайн **86** регионов
- На портале ЕПГУ представлено **8 МСЗУ** в соответствии с **Поручением Президента РФ**
- **Прозрачность** системы ОМС

# Прикладные сервисы

Краткий статус ЕЦП ГосТех

*В.В. Слышкин (ФКУ ГосТех)*

Статус работ по запуску ГИС ФКиС Минспорт России

*А.Р. Кадыров (Минспорт России)*

Статус работ по запуску ЕСУГИ Росимущество

*Р.В. Шередин (Росимущество)*

Статус работ по запуску ГИС ОМС ФОМС

*А.А. Рыжиков (ФОМС)*



**О статусе работ по созданию сервисов домена Наука**

***В.Н. Фальков (Минобрнауки России)***

О статусе работ по созданию сервисов домена Здравоохранения

*В.А. Зеленский (Минздрав)*

Информационная безопасность ЕЦП ГосТех

*А.М. Шойтов (Минцифры)*

План проектирования доменов, развитие, текущий статус

*В.В. Рахманов (ФКУ ГосТех)*

Региональная стратегия ГосТех

*В.В. Слышкин (ФКУ ГосТех)*

# В первую итерацию были определены 13 наиболее значимых сервисов домена

<b>Конечные клиенты</b>	Школьник / студент (будущий исследователь)	Исследователь	Коммерческий заказчик	Государственный заказчик	Административный работник НО
<b>Внутренние клиенты</b>	ФОИВы	РОИВы	Вузы	НИИ	Фонды
<b>Потребности</b>	Определить проблематику, цели и задачи исследования	Найти выход на заказчика, понять технические требования	Найти источник средств для финансирования	Провести исследование и получить результаты	Урегулировать вопросы интеллектуальной собственности
<b>Каналы услуг</b>	Системы науч. цитирования	Сайты научных журналов	Электронная почта	ЕПГУ	Коммерческие каналы



<b>Данные</b>	Реестр патентов	Реестр опубл. патентных заявок	Реестр журналов	Реестр публикаций	Реестр научных организаций	Реестр типовых договоров	Каталог ЦКП	Реестр оборудования	Ролевой состав команд	Реестр обязательных требований к бизнесу
	Реестр 3D-моделей	База диссертаций	Реестр грантов	Цифровой профиль исследователя	Цифровой профиль научной организации	Формы и шаблоны	Каталог УНУ	Реестр расходных материалов	База научных текстов (для МЛ)	Финансовая отчетность НО

# Структура управления, состав и основные функции



<b>Совет по внедрению комплексов цифровых сервисов и решений в рамках реализации домена «Наука и инновации»</b>	<b>Комитет по архитектуре цифровых сервисов и решений в сфере науки и высшего образования в рамках реализации домена «Наука и инновации»</b>	<b>Рабочая группа</b>
<p><b>Председатель Совета</b> Фальков Валерий Николаевич Министр науки и высшего образования РФ</p> <p><b>Представители функциональных подразделений министерства</b></p> <p><b>Представители экспертного сообщества</b></p>	<p><b>Председатель Комитета, Главный конструктор</b> Стариков Павел Павлович Директор ФГАНУ «ЦИТиС»</p> <p><b>Представители функциональных подразделений министерства</b></p> <p><b>Представители экспертного сообщества</b></p>	<p><b>Представители функциональных подразделений министерства</b></p> <p><b>Представители экспертного сообщества</b></p>
<ul style="list-style-type: none"><li>• Общее управление по созданию и внедрению сервисов и решений в рамках реализации Домена</li><li>• Утверждение проектов, а также финансирования</li><li>• Контроль за достижениями по внедрению сервисов и решений</li><li>• Утверждение плана мероприятий по развитию домена</li></ul>	<ul style="list-style-type: none"><li>• Формирование и утверждение видения целевого состояния домена</li><li>• Координация процесса проектирования архитектуры Домена</li><li>• Принятие решений преиспользованию имеющихся наработок</li><li>• Анализ отклонения сервисов и решений от запланированного состояния</li></ul>	<p>Исполнение конкретных задач по поручению Совета</p>

# Прикладные сервисы

Краткий статус ЕЦП ГосТех

*В.В. Слышкин (ФКУ ГосТех)*

Статус работ по запуску ГИС ФКиС Минспорт России

*А.Р. Кадыров (Минспорт России)*

Статус работ по запуску ЕСУГИ Росимущество

*Р.В. Шередин (Росимущество)*

Статус работ по запуску ГИС ОМС ФОМС

*А.А. Рыжиков (ФОМС)*

О статусе работ по созданию сервисов домена Наука

*В.Н. Фальков  
(Минобрнауки России)*



**О статусе работ по созданию сервисов домена Здравоохранения**

***В.А. Зеленский (Минздрав)***

Информационная безопасность ЕЦП ГосТех

*А.М. Шойтов (Минцифры)*

План проектирования доменов, развитие, текущий статус

*В.В. Рахманов (ФКУ ГосТех)*

Региональная стратегия ГосТех

*В.В. Слышкин (ФКУ ГосТех)*



**МИНИСТЕРСТВО  
ЗДРАВООХРАНЕНИЯ  
РОССИЙСКОЙ ФЕДЕРАЦИИ**

# **КОНЦЕПЦИЯ АРХИТЕКТУРЫ ЕДИНОЙ ЦИФРОВОЙ ПЛАТФОРМЫ В СФЕРЕ ЗДРАВООХРАНЕНИЯ**



# ЖИЗНЕННЫЕ СИТУАЦИИ КЛИЕНТОВ ДОМЕНА «ЗДРАВООХРАНЕНИЕ»



## Гражданин

Оформление медицинского полиса

Запись на прием к врачу

Запись на медосмотры и диспансеризацию

Предоставление доступа к ЭМК

Прием лекарств

Получение справок

Внесение данных в ЭМК

Продление электронного рецепта

Телемедицинская консультация врача

Использование носимой электроники, заполнение дневников наблюдений

Получение персональных рекомендаций по раннему скринингу



## Медицинский работник

Очный прием пациента

Назначение лекарственных средств

Проведение телемедицинской консультации

Проведение консилиумов «врач-врач»

Обучение пользования новым сервисам

Непрерывное медицинское обучение

Ведение групп пациентов по нозологиям

Заполнение медицинской документации по шаблонам

Получение медицинских данных пациента из другой медицинской организации



## Медицинская организация

Расчет "стоимости" пациента (ОМС и ДМС)

Адаптация внутреннего протокола

Подготовка отчета медицинской организации для региона

Маршрутизация пациентов в профильные медицинские организации

Оценка загруженности ресурсов для замещения дефицита цифровыми сервисами



## Регулятор

Прогнозирование расходов на лечение

Формирование тарифов на оплату мед. помощи

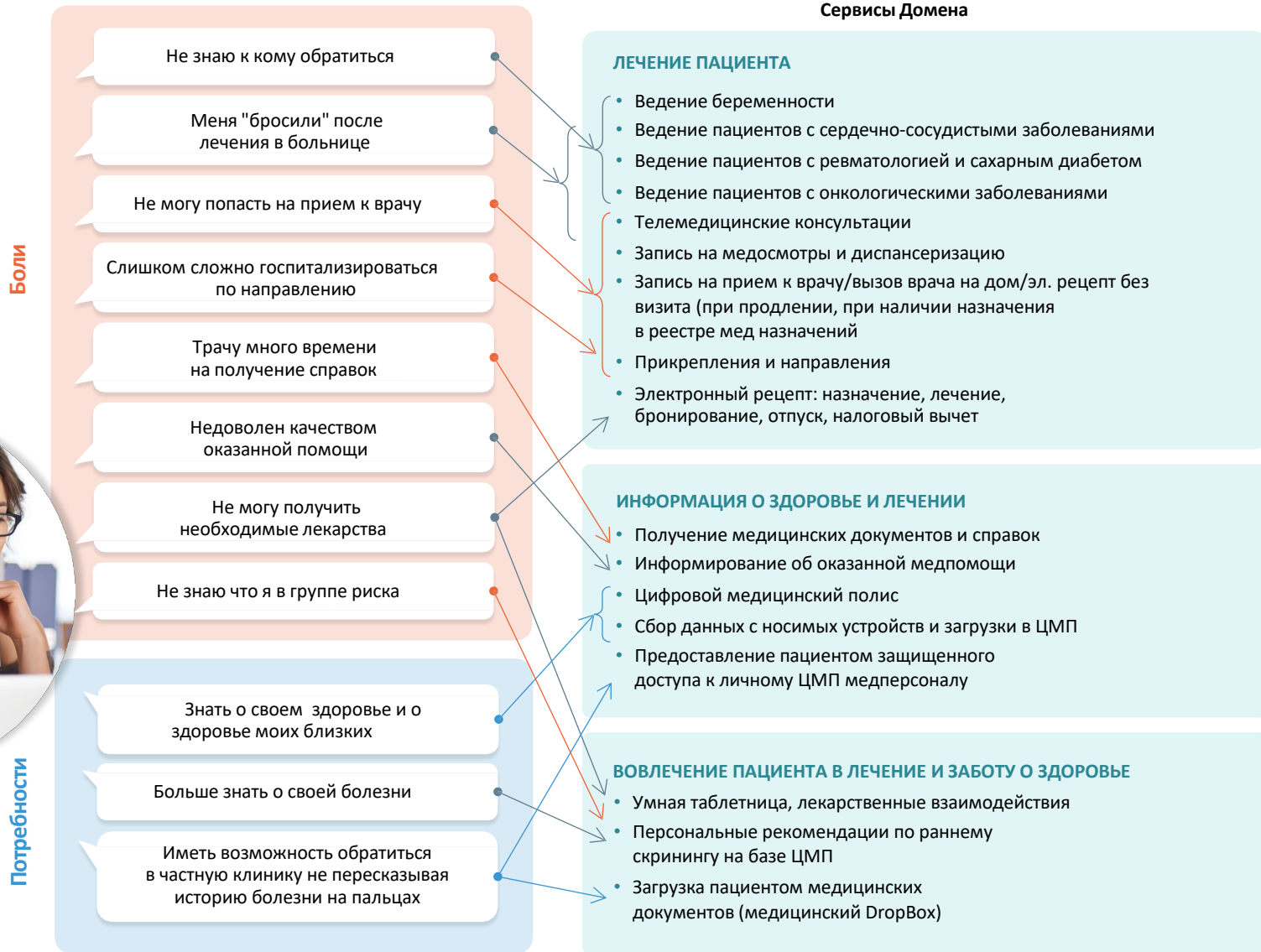
Проведение мероприятий по контролю качества оказания медицинской помощи

Прогнозирование необходимости ресурсов здравоохранения

Оценка безопасности и эффективности медицинских технологий и лекарственных препаратов



## Сервисы Домена



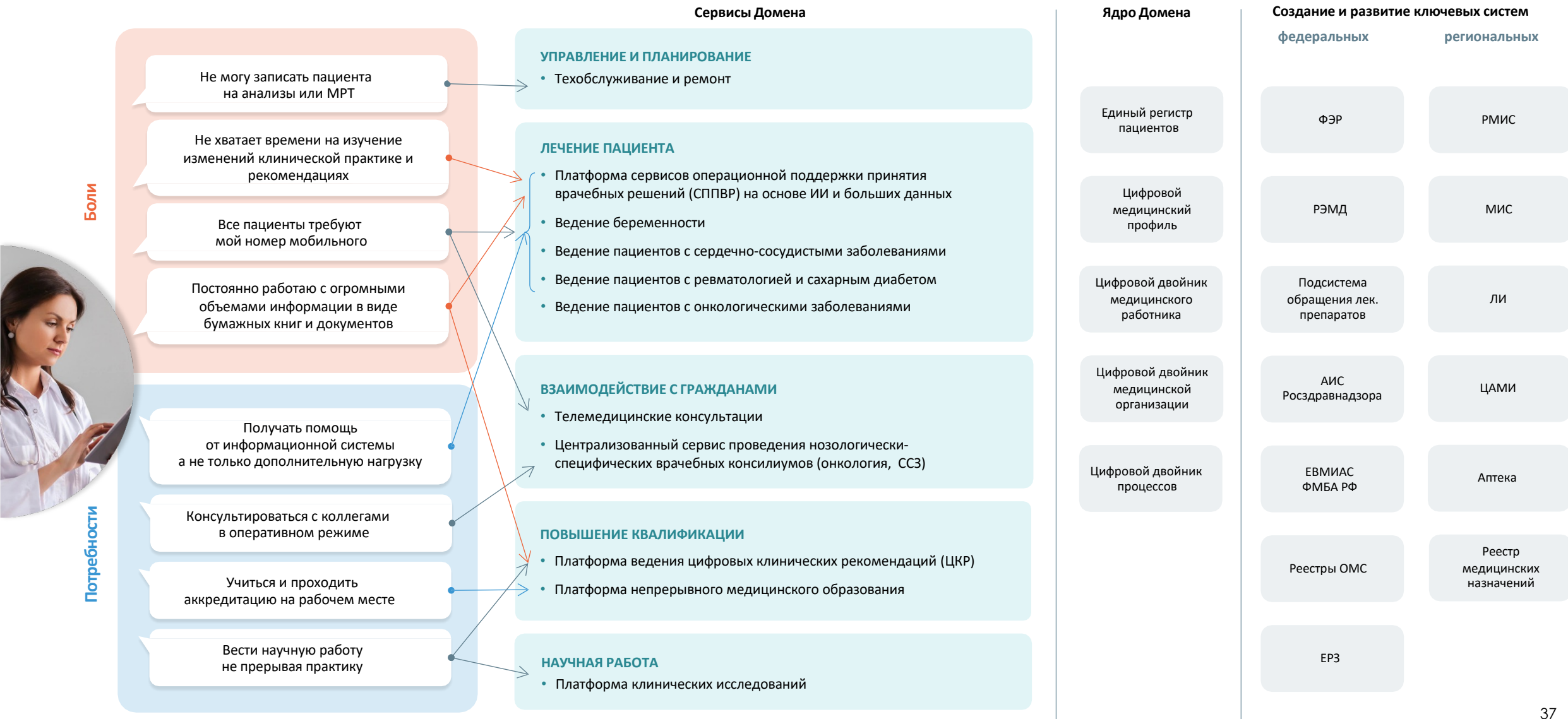
## Ядро Домена

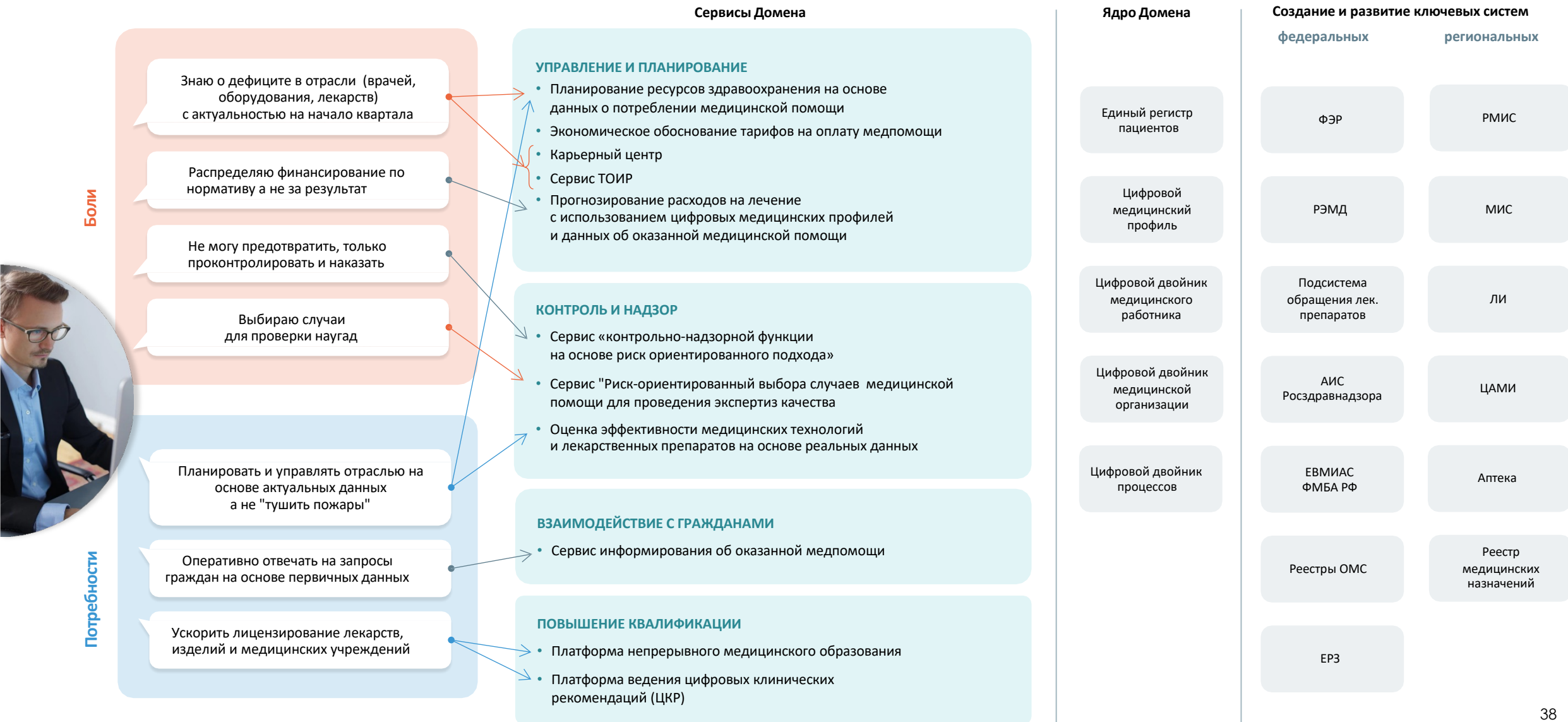
- Единый регистр пациентов
- Цифровой медицинский профиль
- Цифровой двойник медицинского работника
- Цифровой двойник медицинской организации
- Цифровой двойник процессов

## Создание и развитие ключевых систем

федеральных региональных

федеральных	региональных
ФЭР	РМИС
РЭМД	МИС
Подсистема обращения лек. препаратов	ЛИ
АИС Росздравнадзора	ЦАМИ
ЕВМИАС ФМБА РФ	Аптека
Реестры ОМС	Реестр медицинских назначений
ЕРЗ	







# ТЕКУЩАЯ СИТУАЦИЯ В СФЕРЕ ЦИФРОВИЗАЦИИ ЗДРАВООХРАНЕНИЯ

**01** ЕГИСЗ и АИС ОМС - две обособленные сферы управления данными и процессами в здравоохранении, с собственными принципами сбора и интерпретации данных, не имеющих единого идентификатора гражданина

**02** Слабая структурированность данных и низкая валидность в ЕГИСЗ и высокая степень агрегации (обобщения) данных в ОМС не позволяет применять современные ИТ-инструменты обработки и анализа

**03** Отсутствие финансовой, профессиональной и административной заинтересованности в ведении качественных первичных данных является **серьезным препятствием** обеспечения качества данных



**04** Внедренные информационные системы в большей степени носят административно-учетный характер и **не создают ценности для пациентов, врачей и управленцев в здравоохранении**

**05** Российский и мировой клинический опыт в формате систем поддержки принятия врачебных решений (СППВР) **не доступен врачам и не является органичной частью лечебного процесса**

**06** Зона назначения лекарственной терапии зачастую **не цифровизована**, при этом являясь важнейшей частью лечебного процесса

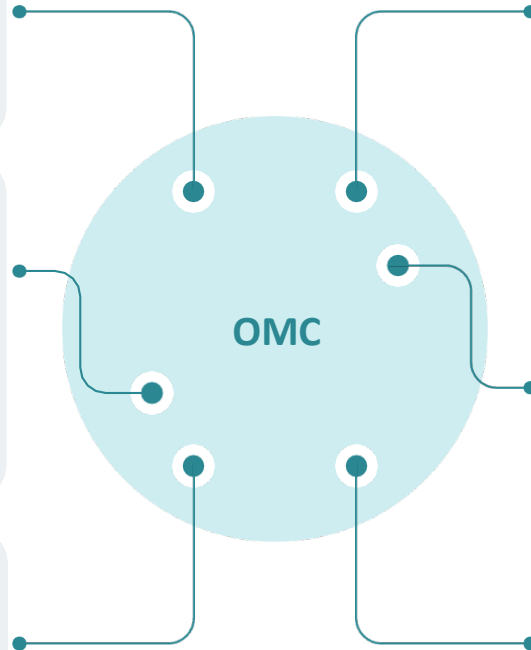


# ТЕКУЩАЯ СИТУАЦИЯ В СФЕРЕ ЦИФРОВИЗАЦИИ ОМС

**01** Цифровой ландшафт системы ОМС имеет **разрозненный и фрагментированный характер**, распределенный между участниками ОМС и ориентирован на решение частных задач

**02** Ключевые процессы (учет застрахованных, учет оказанной медицинской помощи, ведение застрахованного и тп.) выполняются архаично, **проактивные подходы**, ставшие требованием текущей ситуации, **в ОМС не применяются**

**03** Информационные системы в ОМС **не направлены на проактивное сопровождение** застрахованных лиц



**04** Данные в информационных системах **плохо стандартизованы, не сопоставимы, а сами ИС устарели с точки зрения** современных архитектур и ИТ-технологий

**05** Информационное обеспечение в ОМС **ориентировано на обеспечение валовых показателей финансового обеспечения** и контроля объемов медицинской помощи

**06** Высокая степень агрегации данных в системе ОМС и отсутствие прямой связи с клиническими данными **не позволяет применять современные ИТ-инструменты обработки и анализа**





# ПРОБЛЕМАТИКА НА ПРИМЕРЕ ПАЦИЕНТА

Регулятор



Минздрав



ФОМС

Пациент



Врач



Мед. организация

Провайдер

Пациент ID 1

Застрахованный ID 6

Гражданин ID 2

Гражданин ID 5

Гражданин ID 3

Гражданин ID 4

Медицинская карта

Инвалидность

Инфо о рождении и смерти

Объем оказанной помощи

Полис ОМС

Донорство

СНИЛС

Социальная группа

Удостоверение личности

ИЭМК

РМИС

РЭМД

ЛИ

ФЭР

ФРМР

ЦАМИ

Подсистема обращения лекарственных препаратов

ФРМО

ЛЛО

9 систем

Региональные системы

Информационные системы МЗ РФ

ЕВМИАС  
ФМБА РФ

АИС ПФР

ЕГИССО

ГИС МВД РФ

ЕАВИИАС МСЭ

АИС Росздравнадзора

Соцказначейство Минтруда РФ

ФГИС Единый гос реестр ЗАГС

Другие информационные системы

Реестры ОМС  
ГИС ОМС

ЕРЗ

16 систем



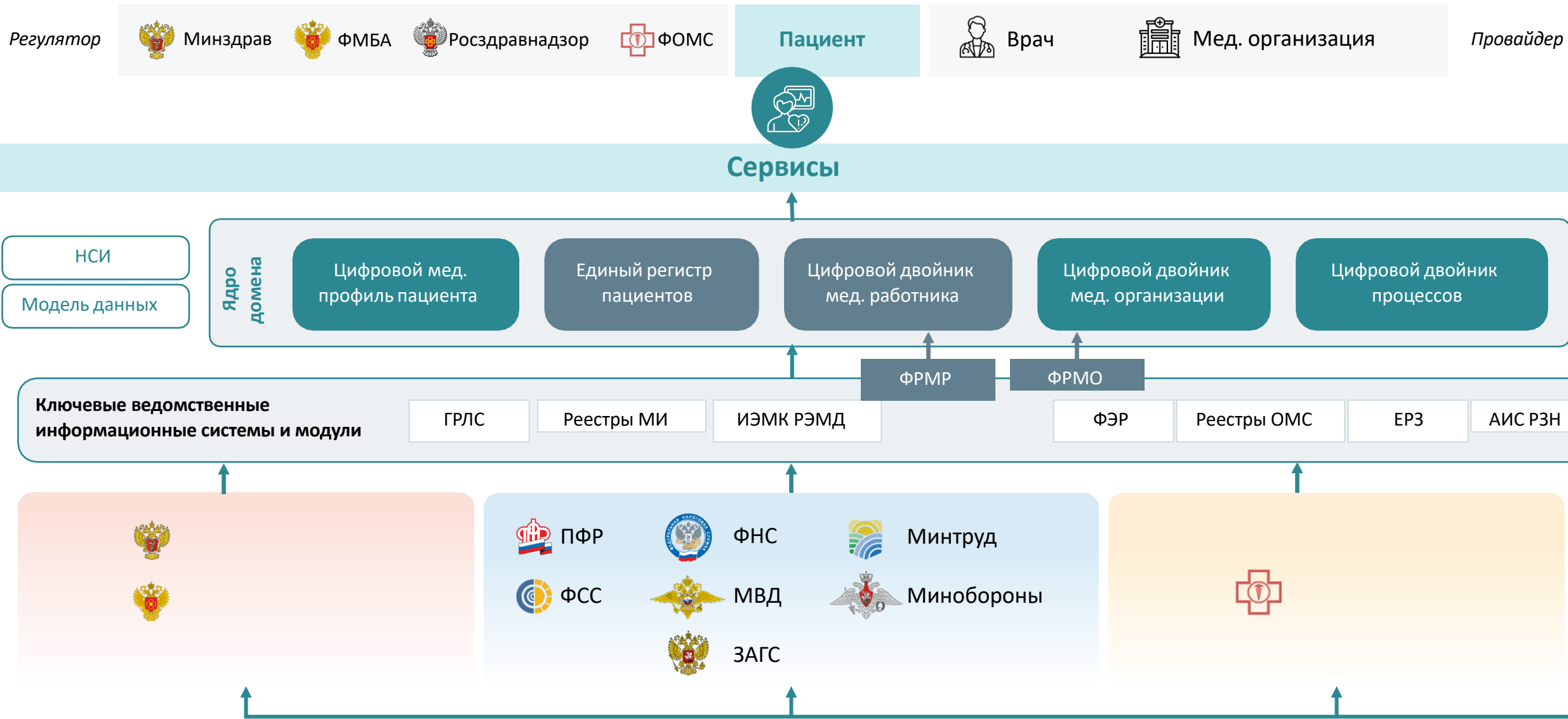
# БАЗОВЫЕ ПРИНЦИПЫ ДОМЕНА ЗДРАВООХРАНЕНИЯ

## Принципы

- Единая модель данных для всех сфер
- Общая стратегическая архитектура домена и оптимальный технологический стек
- Обеспечение защиты персональных данных
- Единая цифровая политика и интеграция четырех ключевых сфер: пациентская, клиническая, управленческая и ОМС
- Мероприятия (проекты) программы реализуются поэтапно с получением краткосрочных результатов на каждом этапе и закладывать фундамент долгосрочного развития

## Результаты

- Единое поле данных, поддающихся машинной обработке
- Эффективность затрачиваемых ресурсов и сокращение сроков вывода продуктов и решений
- Безопасность хранения и обмена персональных медицинских данных
- Достижение максимального синергетического эффекта и устранения всех видов дублирования
- Получение значимых краткосрочных и долгосрочных эффектов для всех участников системы здравоохранения



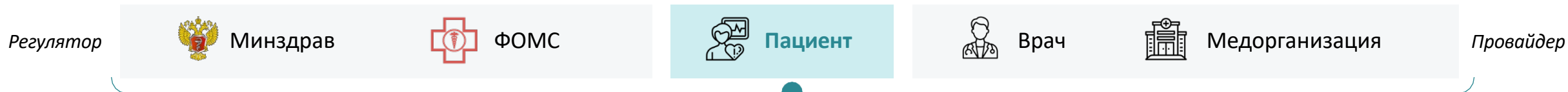


Стратегические задачи отрасли  
здравоохранения и соответствующие  
цели её цифровой трансформации

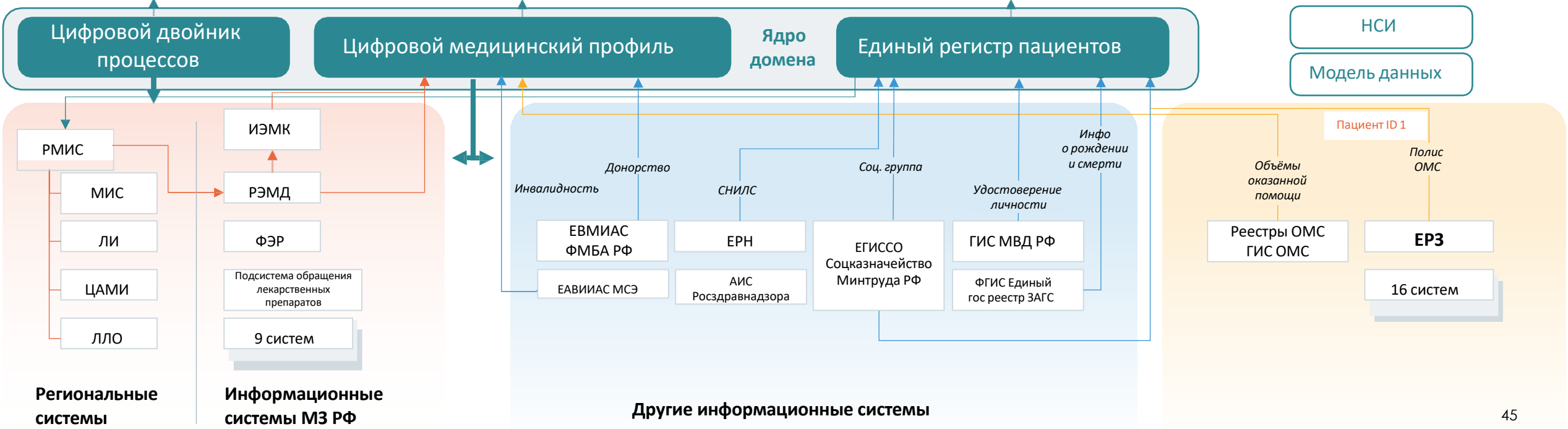
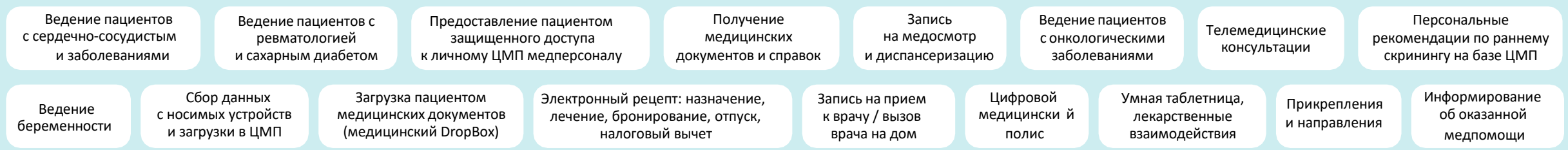
## ЦЕЛИ В СФЕРЕ ВЗАИМОДЕЙСТВИЯ С ПАЦИЕНТОМ

1. Обеспечение информированности граждан об их правах в системе здравоохранения
2. Предоставление возможности взаимодействия граждан с системой здравоохранения на основе цифровых сервисов
3. Повышение прозрачности и открытости системы здравоохранения
4. Возможность управления медицинскими данными на основе предоставления доступа к цифровому медицинскому профилю
5. Возможность использовать современные средства коммуникаций с лечащим врачом на защищенной платформе
6. Предоставление сервисов персонализированных рекомендаций по профилактике заболеваний
7. Возможность персонального сопровождения для хронических пациентов

# ПАЦИЕНТ В ДОМЕНЕ ЗДРАВООХРАНЕНИЯ



Сервисы



# ЦИФРОВОЙ МЕДИЦИНСКИЙ ПРОФИЛЬ ПАЦИЕНТА

## Пациент

### Цифровой медицинский профиль (цифровой двойник)

это совокупность базовых, демографических, клинических, генетических и медико-финансовых (ОМС/ДМС) данных о пациенте, позволяющих сформировать единую картину о состоянии здоровья пациента и оказанных ему медицинских услугах с базовым набором пациентских сервисов и сервисов доступа»

## Базовые сервисы

- Сервисы внесения пациентом медицинских данных и других документов
- Сервисы обеспечения/управления доступом пациентом к своим данным для врачей и медицинских организаций

## Цифровой мед. профиль

### Общие данные пациента

ФИО, дата рождения, адресная информация, СНИЛС, номер полиса ОМС, контактные данные, статус в РФ

### Цифровой полис ОМС

### Социальный статус

Инвалидность, малообеспеченность, льготные категории

**Жизненно важные показатели, статусы и дневниковые данные** Рост, вес, группа крови, аллергии, давление, пульс, принимаемые лекарственные препараты, хронические статусы

### Факторы риска

Семейный анамнез (наследственность), профессиональные риски, образ жизни (анамнез жизни), риски последствий перенесенных заболеваний и т.п.

### Данные проведенных инструментальных и лабораторных исследований

### Клинические данные

Направления, назначения (включая лекарственную терапию), хирургические вмешательства, диспансеризации и другие медицинские документы

### Данные ОМС

Оказанные медицинские услуги, стоимость

### Данные, предоставляемые пациентом

Загружаемые медицинские документы, анкеты и т. д.

## Поставщики/потребители данных

Реестр народонаселения

Портал Госуслуг

Другие федеральные реестры

Единый реестр застрахованных

Соцказначейство

Нозологические регистры

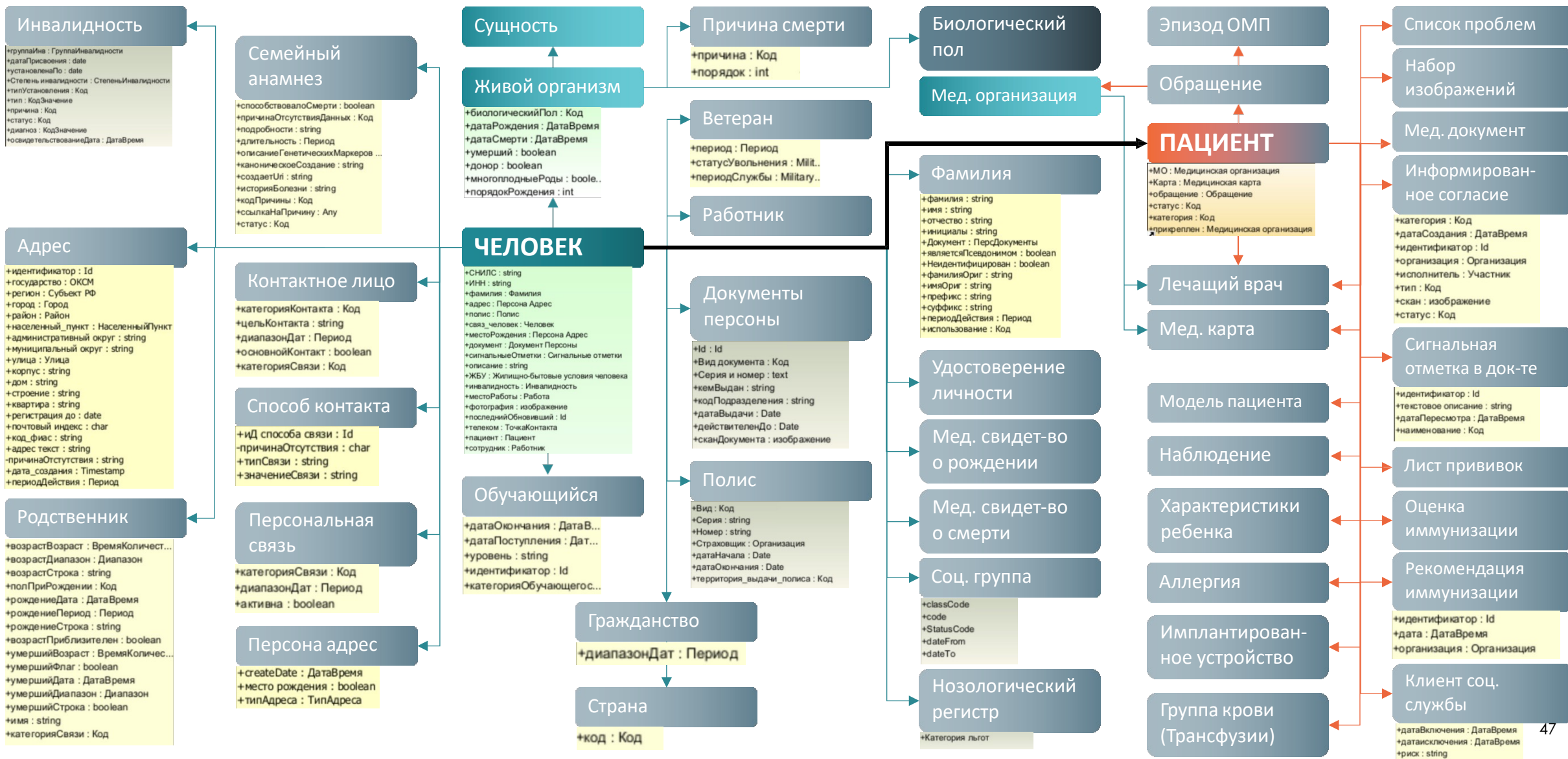
МИСы государственных и частных медицинских организаций

Единая система персонафицированного учета МП

ЕПГУ «Мое здоровье»



# МОДЕЛЬ ДАННЫХ ПАЦИЕНТ





Стратегические задачи отрасли  
здравоохранения и соответствующие  
цели ее цифровой трансформации

## ЦЕЛИ В КЛИНИЧЕСКОЙ СФЕРЕ

1. Сокращение временных издержек медицинских работников за счет оптимизации отчетных функций, а также внедрения клинических сервисов
2. Помощь в снижении потенциальных ошибок непосредственно в процессе назначения лечения в соответствии с клиническими рекомендациями
3. Повышение эффективности контроля за ходом лечения
4. Создание эффективных каналов взаимодействия с пациентом, включая дистанционное консультирование
5. Возможность обмена лучшими медицинскими практиками при выработке стратегии и тактики лечения, а также для проведения научных исследований
6. Создание инструментов для совместной работы медицинских работников, включая возможности консультаций врач-врач, а также работы с результатами диагностических исследований
7. Возможность непрерывного повышения профессиональных навыков

# ВРАЧ В ДОМЕНЕ ЗДРАВООХРАНЕНИЕ

Регулятор



Минздрав



ФОМС



Врач



Мед. организация



Пациент

Сервисы

Ведение пациентов с сердечно-сосудистыми заболеваниями

Ведение беременности

Ведение пациентов с ревматологией и сахарным диабетом

Ведение пациентов с онкологическими заболеваниями

Телемедицинские консультации

Вертикально интегрированные медицинские системы

Платформа ведения цифровых клинических рекомендаций (ЦКР)

Платформа непрерывного медицинского образования

Платформа сервисов операционной поддержки принятия врачебных решений (СППВР) на основе ИИ и больших данных

Централизованный сервис проведения нозологически-специфических врачебных консилиумов (онкология, ССЗ)

Техобслуживание и ремонт

Ядро Домена

Цифровой двойник мед. работника

Цифровой двойник процессов

Цифровой двойник мед. организации

РМИС

МИС

ЛИ

ЦАМИ

ЛЛО

Базовые данные о мед. работнике

ФЭР

ФРМР

ФРМО

Подсистема обращения лекарственных препаратов

ИЭМК

РЭМД

9 систем

Базовые данные о мед. организации

СНИЛС

Учетная запись ЕПГУ

Образование

ИНН

Лицензия

данные проверок

Закупочная деятельность

Информация об охране труда

Адрес и хар-ки здания

Информация о взаимодействии с ОМС

Подсистема ведения единого реестра МО, осуществляющих деятельность в сфере ОМС

17 систем

Удосто-  
верение личности

\*Федеральная ИС «Федеральный реестр сведений о документах об образовании и (или) о квалификации, документах об обучении» федеральная служба по надзору в сфере образования и науки

Региональные системы

Информационные системы МЗ РФ

Другие информационные системы

# ЦИФРОВОЙ ДВОЙНИК МЕДИЦИНСКОГО РАБОТНИКА

## Медицинский работник

### Цифровой двойник

это совокупность базовых, демографических, географических и профессиональных данных по медицинскому работнику, позволяющих сформировать единую картину о квалификации, участии в научной деятельности, географии и специализации с базовым набором врачебных сервисов и сервисов доступа

## Базовые сервисы

- Сервисы ведения пациентов по нозологиям
- Сервисы справочных материалов, обучения и поддержки принятия врачебных решений – СППВР
- Сервисы проведения дистанционных консилиумов и консультаций

## Цифровой двойник мед. работника

### Общие данные медицинского работника

ФИО, дата рождения, адресная информация, СНИЛС, номер полиса ОМС, контактные данные, статус в РФ

### Образование

ВУЗ, город, факультет, год поступления, год окончания, специализация, номер диплома, данные об аккредитации

### Место работы

Город, название медицинской организации, адрес, дата начала работы, должность, предыдущие места работы

### Повышение квалификации

Мероприятие, время и место проведения, организатор, специализация, аккредитация, баллы НМО

### Электронная цифровая подпись

### Публикации

Название публикации, название ресурса / издания, год публикации, специализация, соавторы

## Источники данных

Реестр народонаселения

Портал Госуслуг

Другие федеральные реестры

Федеральный реестр сведений о документах об образовании и (или) о квалификации, документах об обучении

РМИС

АИС Аккредитации, Платформа непрерывного медицинского образования

Единая информационная система гос. научной аттестации Минобрнауки

# ЦИФРОВОЙ ДВОЙНИК МЕДИЦИНСКОЙ ОРГАНИЗАЦИИ

## Медицинская организация

### Цифровой двойник

это совокупность базовых, географических, количественных и организационных данных по медицинской организации, позволяющих сформировать единую картину об объеме, квалификации оказываемой медицинской помощи, специализации и структуре медицинской организации с базовым набором сервисов

## Базовые сервисы

- ВИМИС и специализированные нозологические системы
- Сервисы технического обслуживания и ремонта медицинской техники
- Образовательные и информационные сервисы

## Цифровой двойник мед. организации

### Общие данные медицинской организации

Город, название, адрес, информация о сотрудниках, об оборудовании, об оказываемых услугах

### Сотрудники

ВУЗ, факультет, год поступления, год окончания, специализация, номер диплома, данные об аккредитации

### Оборудование

Количество, название, функциональные характеристики

**Организационная информация** Количество палат, кабинетов, пропускная способность, загруженность

### Оказываемые услуги

Перечень оказываемых услуг, количественные характеристики

### Оказываемые услуги в рамках ОМС

Перечень оказываемых услуг, количественные характеристики, расчеты с ФОМС

## Источники данных

РМИС

ЕГРН

Платформа непрерывного  
медицинского образования

РИС / ЦАМИ

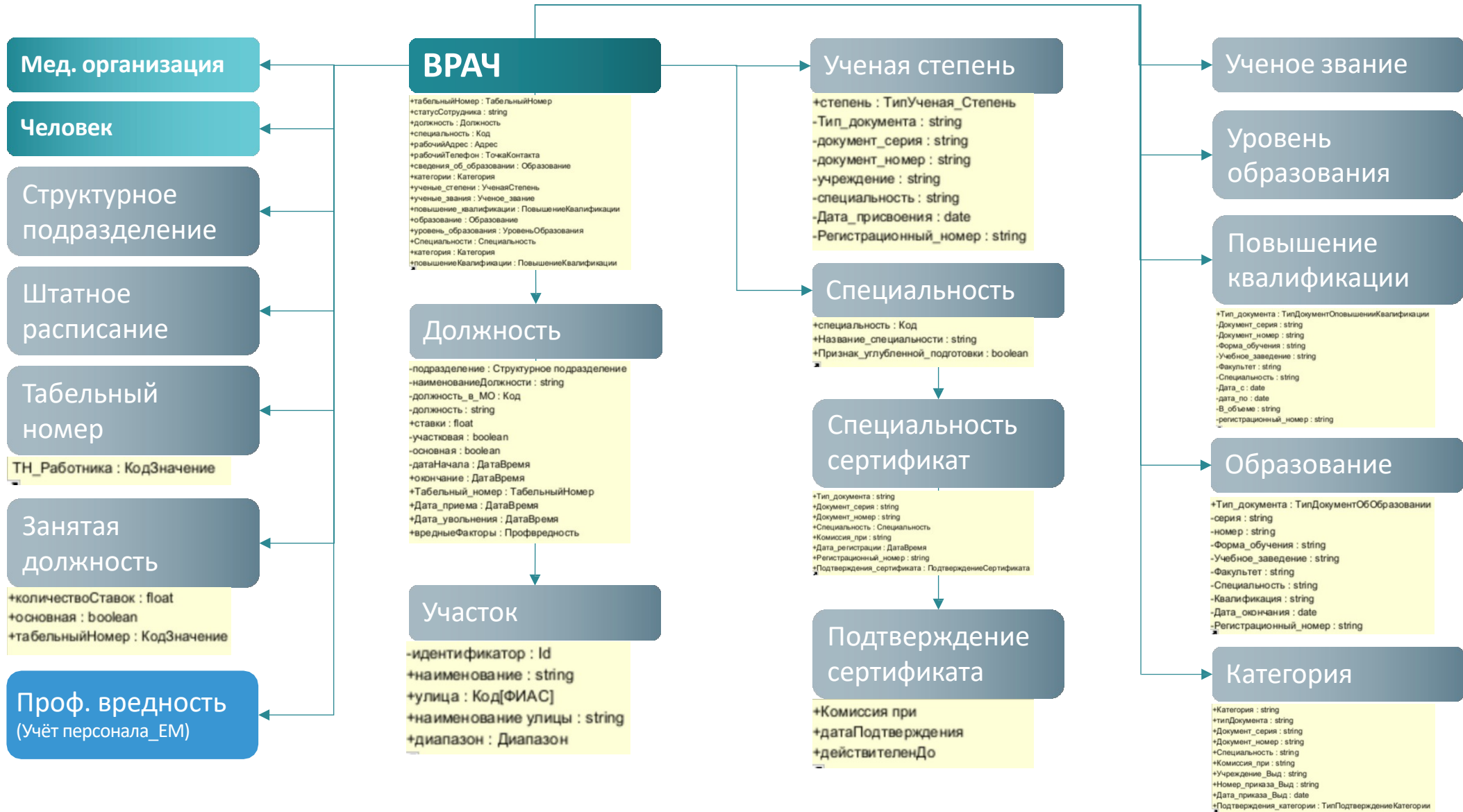
РМИС

Реестры ОМС





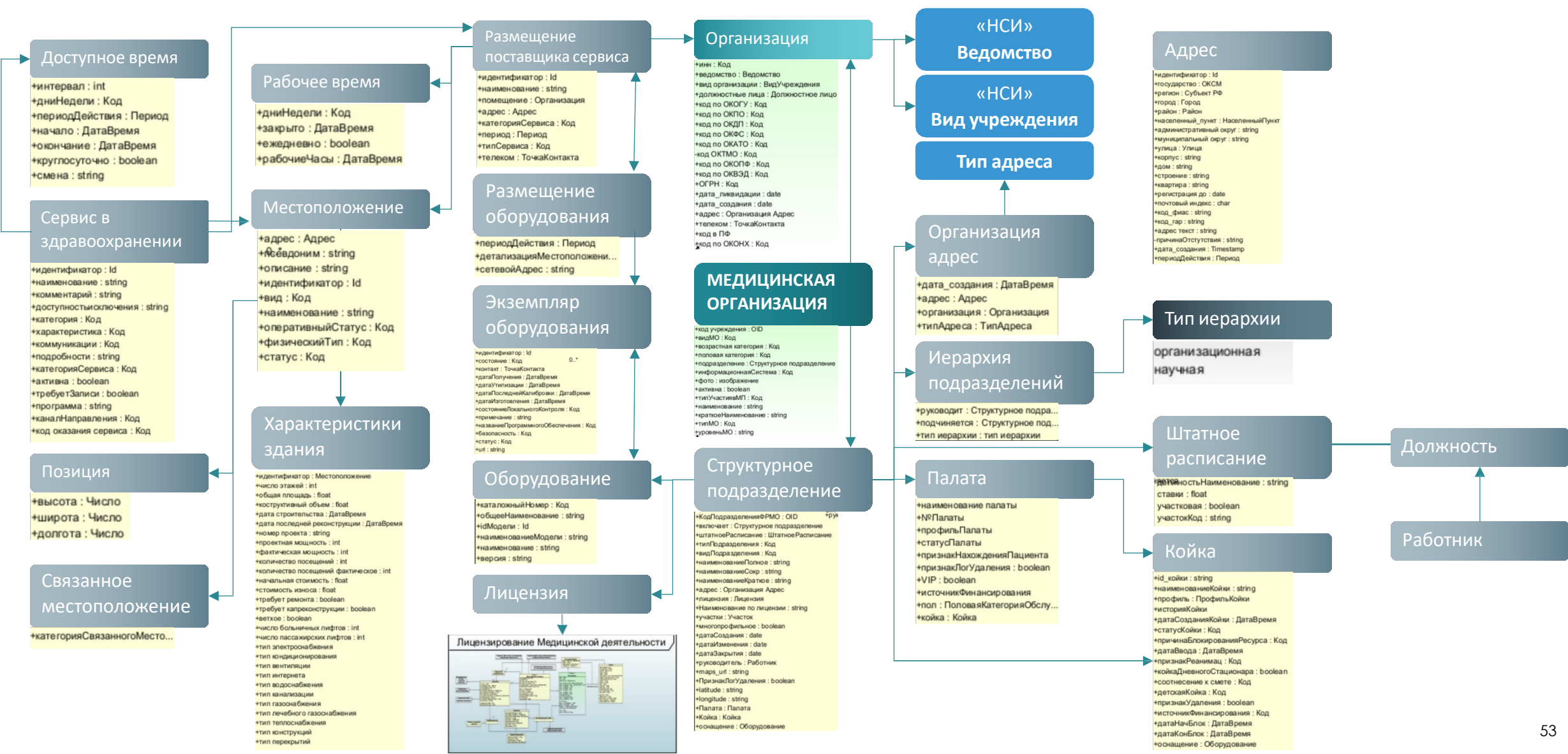
# Модель данных «Медицинский работник»







# Модель данных «Медицинская организация»





Стратегические задачи отрасли  
здравоохранения и соответствующие  
цели её цифровой трансформации

## ЦЕЛИ В СФЕРЕ РЕГУЛИРОВАНИЯ И УПРАВЛЕНИЯ

1. Планирование ресурсов здравоохранения исходя из реальной потребности в медицинской помощи, в том числе с учетом географических особенностей регионов
2. Формирование порядков оказания медицинской помощи, стандартов медицинской помощи и клинических рекомендаций на основе реальных данных
3. Снижение административной нагрузки на медицинских работников при проведении контрольных и экспертных мероприятий за счет внедрения безбумажных подходов
4. Унификация процессов учета и оплаты медицинской помощи в рамках обязательного медицинского страхования
5. Внедрение электронных сервисов в сфере разрешительной и контрольно-надзорной деятельности
6. Возможность использования данных об оказанной медицинской помощи за счет всех источников финансирования (ОМС, бюджет, ДМС, платные услуги)

# РЕГУЛЯТОР В ДОМЕНЕ ЗДРАВООХРАНЕНИЕ

Провайдер



Врач



Мед. организация



Минздрав

• ОУЗ



ФОМС

• ТФОМС



Росздравнадзор

• ТО РЗН



Пациент

Сервисы

Регулирование обращения лекарственных препаратов и медицинских изделий в безбумажном виде

HR платформа

Оценка эффективности медицинских технологий и лекарственных препаратов на основе реальных данных

Сервисы риск-ориентированного выбора случаев медицинской помощи для проведения экспертиз качества

Экономическое обоснование тарифов на оплату медпомощи

Планирование ресурсов здравоохранения на основе данных потребления медицинской помощи

Безбумажное взаимодействие в части разрешительной деятельности

Сервис техобслуживания и ремонта

Обеспечение контрольно-надзорной функции на основе риск ориентированного подхода

Прогнозирование расходов на лечение с использованием цифровых медицинских профилей о и данных об оказанной медицинской помощи

НСИ

Модель данных

Ядро  
Домена

Цифровой  
мед. профиль

Единый регистр  
пациентов

Цифровой двойник  
мед. работника

Цифровой двойник  
мед. организации

Цифровой двойник  
процессов

РМИС

МИС

ЛИ

ЦАМИ

ЛЛО

ИЭМК

ГРЛС

ФЭР

обеспечивающие  
подсистемы

АИС  
Росздравнадзора

Региональные  
системы

Информационные  
системы МЗ РФ

Информационные  
системы РЗН

АИС ПФР

ЕГРН

Регистр док-тов  
об образовании\*

ЕСИА

ФГИС Единый  
гос. регистр ЗАГС

ЕРН

ГИС ФНС

Соцказначейство  
Минтруда РФ

ЕВМИАС ФМБА  
России

ГИС МВД РФ

ЕИСОТ  
(охрана труда)

Госзакупки

ЕАВИИАС МСЭ

ЕГИССО

\*Федеральная ИС «Федеральный регистр сведений о документах об образовании и (или) о квалификации, документах об обучении» федеральная служба по надзору в сфере образования и науки

Другие информационные системы

Реестры ОМС

ЕРЗ

Подсистема ведения единого реестра МО,  
осуществляющих деятельность в сфере ОМС

обеспечивающие  
подсистемы

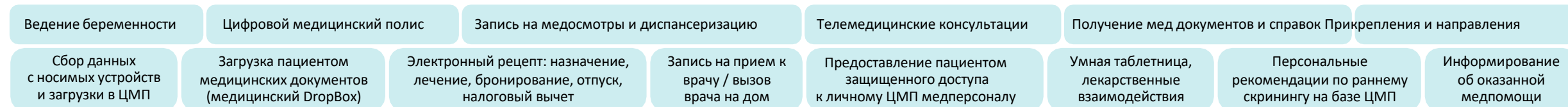
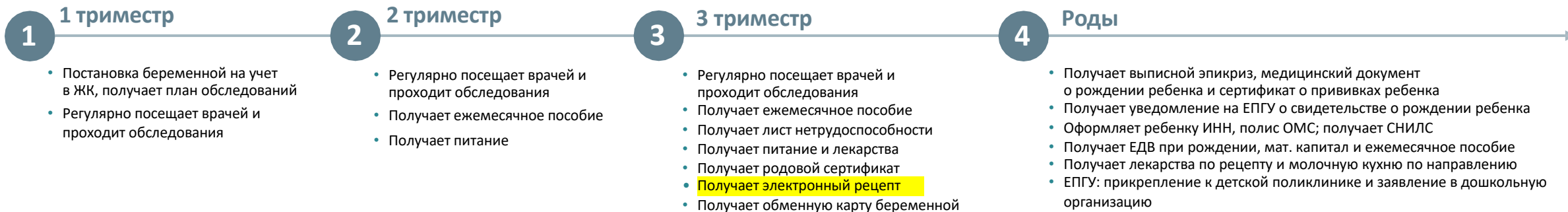


# Приложение №1 **КЕЙС «ВЕДЕНИЕ БЕРЕМЕННОСТИ»**

# КЕЙС «ВЕДЕНИЕ БЕРЕМЕННОСТИ»

Пациентка

Сервисы



## Цифровой медицинский профиль матери

## Цифровой медицинский профиль ребенка

### Минтруд

### РМИС

### ФНС

### Минздрав

#### ФСС

#### ПФР

- Регистрация в ФРЛЛО ЕГИСЗ

- Регистрация медицинского документа о рождении ребенка в ЕГР ЗАГС

- Регистрация медицинского документа о рождении ребенка в ЕГИСЗ
- Регистрация в системе оператора ЭР

- Постановка на учет в ИС ФСС
- Регистрация электронного листа нетрудоспособности
- Регистрация электронного родового сертификата

- Регистрация в фед. регистре лиц, имеющих право на доп. меры соц. поддержки
- Регистрация заявления от неработающей беременной для получения пособия
- Постановка матери на учет в ЕГИССО

- МИС: Электронный лист нетрудоспособности
- МИС: Справка о посещении ЖК (18-22 неделя)
- МИС: Электронный рецепт

- ФОМС: Электронный родовой сертификат

- ФСС: Пособие по беременности и родам

- МИС: Справка о посещении ЖК (30-32 неделя)
- МИС: Медицинский документ о рождении ребенка
- МИС: Выписной эпикриз
- МИС: Сертификат о прививках

- ФНС: Свидетельство о рождении ИНН ребенка

- ФСС: Ежемесячное пособие по уходу за ребенком
- ФСС: ЕДВ при рождении ребенка

- ФОМС: Полис ОМС

- ПФР: СНИЛС
- ПФР: Пособие по уходу за ребенком до 1,5 лет
- ПФР: Материнский капитал

- МИС: Справка о постановке на учет в ранние сроки беременности
- МИС: Обменная карта беременной
- МИС: Льготное питание

- МИ: Справка о посещении ЖК (10-14 нед.)

- ПФР: Ежемесячное пособие при ранней постановке на учет в МО до 12 нед.

# Прикладные сервисы

Краткий статус ЕЦП ГосТех

*В.В. Слышкин (ФКУ ГосТех)*

Статус работ по запуску ГИС ФКиС Минспорт России

*А.Р. Кадыров (Минспорт России)*

Статус работ по запуску ЕСУГИ Росимущество

*Р.В. Шередин (Росимущество)*

Статус работ по запуску ГИС ОМС ФОМС

*А.А. Рыжиков (ФОМС)*

О статусе работ по созданию сервисов домена Наука

*В.Н. Фальков  
(Минобрнауки России)*

О статусе работ по созданию сервисов домена Здравоохранения

*В.А. Зеленский (Минздрав)*



## **Информационная безопасность ЕЦП ГосТех**

***А.М. Шойтов (Минцифры)***

План проектирования доменов, развитие, текущий статус

*В.В. Рахманов (ФКУ ГосТех)*

Региональная стратегия ГосТех

*В.В. Слышкин (ФКУ ГосТех)*



## ЕЦП ГосТех

- самая сложная, перспективная информационная система в отечественной практике
- особо доверенные ИТ инфраструктура и ЦОД
- мультитенантная мультипровайдерная архитектура
- построение на основе лучших разработок

## Защита на всех уровнях

Микросервисная платформа

Программная инфраструктура

Облачная инфраструктура

**Подсистема защиты информации** – на этапе проектирования и создания

**Безопасная разработка ПО** – на этапе создания и развития

**SOC** – на этапе эксплуатации

Линии защиты на **всех** этапах жизненного цикла

# Целевая модель обеспечения и управления ИБ



Единая система мониторинга и управления реагированием на кибератаки в рамках системы облачных ГИС



Ядро системы управления ЕЦП «ГосТех» - ФГИС «Управление»

Производственный конвейер с подсистемой анализа и контроля защищенности - неотъемлемая часть ЕЦП «ГосТех»

PaaS: Облачные платформы должны соответствовать стандартам ЕЦП «ГосТех» и быть сертифицированы в ее составе

SaaS: Цифровые продукты должны соответствовать стандартам ЕЦП «ГосТех» и совместимы с слоем PaaS

# Аттестованная комплексная система защиты информации

	Совместимость СЗИ	Интеграция управления	Доверие к компонентам	Защита от оператора
Уровень приложений	Стандартизация метрик доступа, сквозная (бесшовная) авторизация	Не используется	Безопасная разработка	Реализуется оператором ГИС
Уровень платформы		Разработка/исследования системы управления	Контроль доверия/безопасная разработка	Защищенный контролируемый доступ
Уровень инфраструктуры	Реализуется на стороне провайдера инфраструктуры			Требует принятия дополнительных мер

# Текущий статус работ по обеспечению информационной безопасности ЕЦП ГосТех

Концепция обеспечения ИБ ЕЦП ГосТех, Политика обеспечения ИБ ЕЦП ГосТех, Единая концепция обнаружения, предупреждения, ликвидации последствий компьютерных атак и реагирования на компьютерные инциденты ИБ ЕЦП ГосТех согласованы с ФСБ России и ФСТЭК России

Запущен аванпроект на создание комплексной системы защиты информации домена «Наука», ГИС Росимущество, ГИС Минспорт, размещенных на ЕЦП ГосТех в мультитенантном исполнении

Обеспечена сертификация отдельных компонент платформы Platform V

Завершено создание пилотных проектов по обеспечению информационной безопасности ЕЦП ГосТех в мультитенантном исполнении  
IV квартал 2022 года - I квартал 2023 года

# Прикладные сервисы

Краткий статус ЕЦП ГосТех

*В.В. Слышкин (ФКУ ГосТех)*

Статус работ по запуску ГИС ФКиС Минспорт России

*А.Р. Кадыров (Минспорт России)*

Статус работ по запуску ЕСУГИ Росимущество

*Р.В. Шередин (Росимущество)*

Статус работ по запуску ГИС ОМС ФОМС

*А.А. Рыжиков (ФОМС)*

О статусе работ по созданию сервисов домена Наука

*В.Н. Фальков  
(Минобрнауки России)*

О статусе работ по созданию сервисов домена Здравоохранения

*В.А. Зеленский (Минздрав)*

Информационная безопасность ЕЦП ГосТех

*А.М. Шойтов (Минцифры)*



**План проектирования доменов  
развитие, текущий статус**

***В.В. Рахманов (ФКУ ГосТех)***

Региональная стратегия ГосТех

*В.В. Слышкин (ФКУ ГосТех)*

# Методические рекомендации по построению целевой архитектуры домена



**Рабочая группа по направлению «цифровая трансформация спорта» АНО «Цифровая экономика»**



**Межведомственная рабочая группа по архитектуре базовых информационных ресурсов и принципам обработки данных**

**Июль 2022**



Президиум Правительственной комиссии по цифровому развитию, использованию информационных технологий для улучшения качества жизни и условий ведения предпринимательской деятельности





## Курс по GostTex в программе РЦТ - РАНХиГС

3 модуля до доменной архитектуре  
50 РЦТ проходят обучение



## Онлайн-курс по проектированию доменов - ФКУ

3 модуля (длительность 20 часов)  
150+ экспертов домена Экология

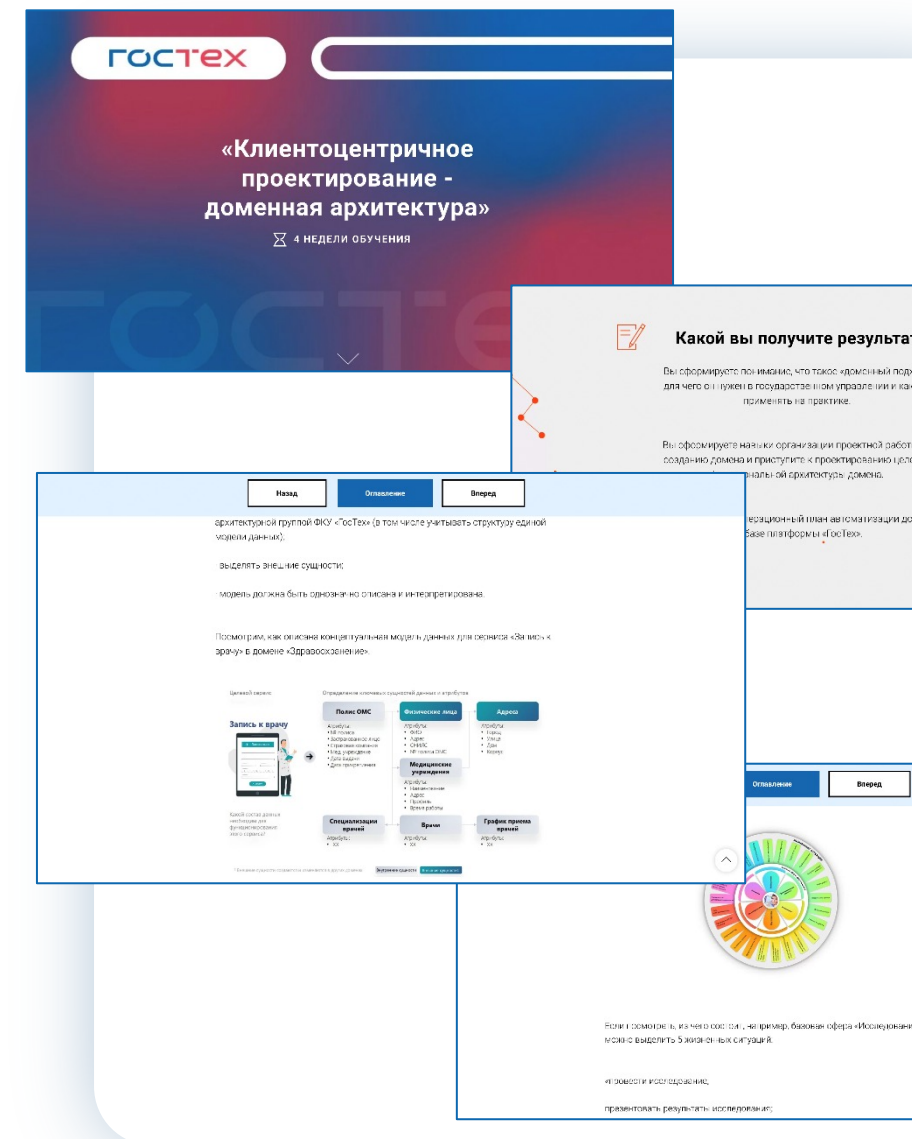


## Переезд на образовательную платформу

Иннополис и РАНХиГС



## Подготовка образовательных курсов с лучшими практиками для модераторов





# Развитие Доменов в ГосТех

Завершено

В работе

ГОСТех

1 Концепция домена

2 Проектирование сервисов

3 Создание сервисов

Формирование рабочих групп

Проектирование в рабочих группах: КП, ИТ, данные, НПА

Защита на МРГ

Защита на ППК

Прототип, ФТ и КП сервиса

Технич. проектирование

Реализация

Вывод в ПРОМ

Здрав

КП Пациента

• Проектирование 2.0

Наука

КП Исследователя

КП Исследователя

КП Исследов

• Подготовительная работа к старту разработки

Спорт

КП Физкультурника, КП Спортсмена

КП Физкультурника и Спортсмена

• **Апрель 2022:** защита результатов первого этапа проектирования  
• **23.06:** старт проектирования следующих КП

КП Тренера, КП Орг. соревнований

Экология

КП Гражданина, КП Пром. предприятия

• В работе первый этап проектирования домена (7/12 недель)

Строительство

Выбор КП

• **Июль 2022:** Стратсессия по определению клиентов и их ЖС

## Домены для проработки

- Образование
- Сельское хозяйство
- Городская среда и ЖКХ
- Транспорт

- Соцказначейство
- Госуправление
- Энергетика
- Защита и безопасность

- Имущество
- Промышленность
- Туризм
- Финансовая сфера
- Культура

# Автоматизация проектирования необходима для масштабирования и встраивания в производственный процесс создания ГИС

## Цель ИС

- Сквозной контроль за архитектурой доменов и их связями
- Единая машиночитаемая нотация: переиспользуемые сервисы, компоненты, данные

## Аналоги

- Лицензия на 1 домен ~ 1 млн евро
- Сроки разработки - 5-7 лет
- Ресурсы > 500 чел.

MEGA  
HOPEX  
Platform

iServer  
OrbusSoftware

ALFABET  
BY SOFTWARE AG

## Шаги ФКУ

- ✓ Проработка единого репозитория в рамках ГИС «Управление ЕЦП «ГосТех»
- ✓ Доработка и локализация OpenSource: Archi
- ✓ Проработка метод. рекомендаций по автоматизации ФЛК и MVP решения

## Недостатки

- Недостаточность функциональности
- Разрозненность решений

## Предложение

Добавить в рабочую группу «Управления разработкой ПО» центра компетенций по развитию российского общесистемного и прикладного программного обеспечения инициативу по созданию российской системы управления архитектурой предприятия (Enterprise architecture management)

# Прикладные сервисы

Краткий статус ЕЦП ГосТех

*В.В. Слышкин (ФКУ ГосТех)*

Статус работ по запуску ГИС ФКиС Минспорт России

*А.Р. Кадыров (Минспорт России)*

Статус работ по запуску ЕСУГИ Росимущество

*Р.В. Шередин (Росимущество)*

Статус работ по запуску ГИС ОМС ФОМС

*А.А. Рыжиков (ФОМС)*

О статусе работ по созданию сервисов домена Наука

*В.Н. Фальков  
(Минобрнауки России)*

О статусе работ по созданию сервисов домена Здравоохранения

*В.А. Зеленский (Минздрав)*

Информационная безопасность ЕЦП ГосТех

*А.М. Шойтов (Минцифры)*

План проектирования доменов развитие, текущий статус

*В.В. Рахманов (ФКУ ГосТех)*



**Региональная стратегия ГосТех**

***В.В. Слышкин (ФКУ ГосТех)***

**Диалог** власти с населением и **клиентоцентричность** сервисов

Предоставить для **максимально широкой аудитории** граждан **востребованные** городские сервисы, которые **дополняют** массовые социально значимые услуги ЕПГУ

Обеспечить возможность **переиспользования** востребованных региональных и муниципальных сервисов другими субъектами РФ



# Ролевая модель ЭГС «Цифровой Петербург»

Петербуржец ежедневно предстает  
в разных ролях и в каждой имеет  
разные потребности

## Я здесь Живу

- ✓ голосование по городским вопросам
- ✓ предложение инициатив
- ✓ формирование движений
- ✓ предложения спонсорской помощи и добровольчество
- ✓ поощрение за активность

## Я — Турист

- ✓ поиск объектов и навигация
- ✓ покупка билетов
- ✓ интерактивный аудиогид
- ✓ голосовой переводчик
- ✓ рейтингование и обратная связь
- ✓ госреестр экскурсоводов и аккредитованных организаций
- ✓ сервисы безопасного города

## Я за Здоровье

- ✓ электронная медицинская карта
- ✓ запись на прием к врачу
- ✓ поиск и покупка лекарств
- ✓ Телемедицина
- ✓ поиск партнеров для занятия спортом
- ✓ мониторинг окружающей среды

## Я — Родитель

- ✓ электронный дневник (расписание, домашнее задание, отметки, доступ и питание в школе)
- ✓ запись ребенка в секции и кружки
- ✓ запись ребенка на олимпиады
- ✓ путевки, билеты на мероприятия



## Я — Пассажир

- ✓ выбор оптимального маршрута
- ✓ оплата проезда, в том числе с телефона
- ✓ оптимизация расходов на транспорт
- ✓ статистика по перемещениям
- ✓ информирование об изменениях
- ✓ сервисы для людей с ограниченными возможностями

## Я за рулём

- ✓ выбор и оплата парковки
- ✓ навигатор и заправки
- ✓ информирование о перекрытиях
- ✓ информирование об эвакуации ТС
- ✓ напоминание о продлении ОСАГО
- ✓ информация о штрафах
- ✓ оформление протокола ДТП

## Я с Питомцем

- ✓ госуслуги, связанные с домашними животными (справки, разрешения, прививки)
- ✓ поиск ветеринарных клиник и мест выгула
- ✓ поиск пропавших животных
- ✓ дневник питомца

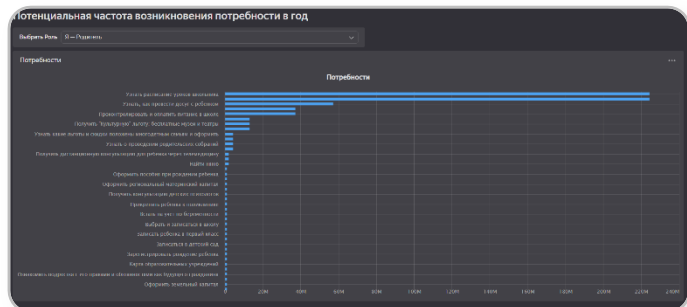
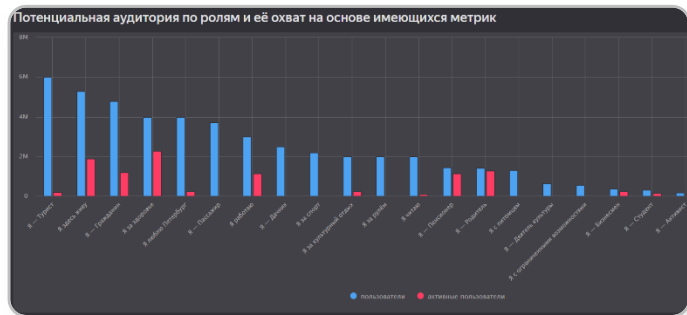
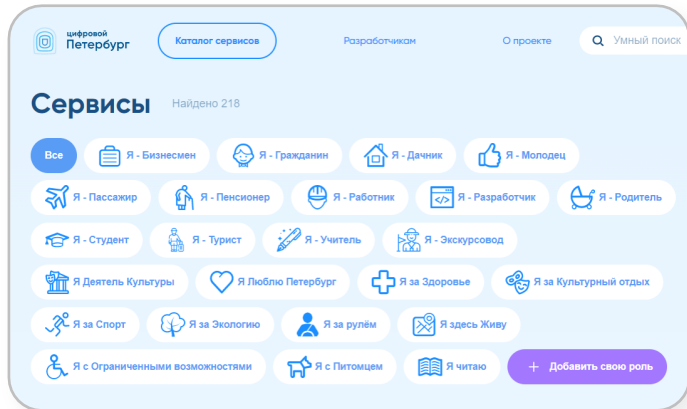
## Я — Бизнесмен

## Я — Дачник

## Я — Пенсионер

## Я за Экологию

и другие роли



**Ролевая модель — основа подхода экосистемы сервисов**



**Оценка ЦА каждой роли и метрики вовлеченности (активности) — ключевые показатели востребованности сервиса**



**Оценка частоты возникновения потребностей в год — мера востребованности сервисов и их актуальность**



**Открытый API для привлечения партнеров: поставщики данных, каналы обслуживания**





# Ключевые подходы

01

Создание систем по методике клиентоцентричности сервисов

02

Проектирование переведенных систем с учетом возможности включения в доменную архитектуру

03

Перевод региональных систем, требующих максимально оперативного, частичного, либо полного импортозамещения

04

Определены 50 информационных систем для перевода на платформу «ГосТех», выбраны 3 пилотные информационные системы

05

Архивы Санкт-Петербурга и Экосистема городских сервисов «Цифровой Петербург» (ЭГС) – клиентоцентричные и сервисные системы

06

Jmix — Less Code решение позволяющее , максимально быстро вовлечь существующее сообщество разработчиков к созданию ГИС на Платформе ГосТех

07

Привлечение регионов в рамках реализации концепции «ГосТех» — и переиспользование систем в регионах

# План перевода региональных систем на ГосТех

**22 регион**

Подтвердили готовность/  
запланировали

из них **11 регионов**

Включены в пилот

**38 регионов**

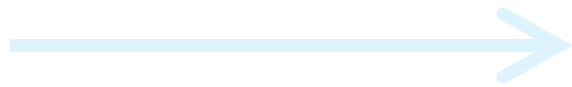
Подтвердили  
готовность/планируют

**25 регионов**

Готовность не  
подтвердили

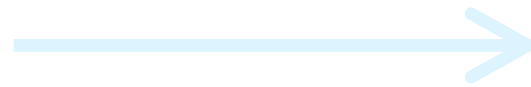


**01**



**Организовать региональный сегмент ГосТех на базе мультитеннантной платформы с учетом особенностей региональной инфраструктуры**

**02**



**Воспользоваться опытом Санкт-Петербурга по построению экосистемы региональных и муниципальных сервисов и мигрировать на платформу самые востребованные сервисы пилотных регионов**

**03**

**Выполнить тиражирование массовых сервисов Санкт-Петербурга на другие пилотные регионы**

<i>Решения</i>	<i>Ответственные</i>	<i>Срок</i>
<b>01</b> Включить пилотные субъекты и муниципалитеты в эксперимент по ГосТех согласно постановления Правительства РФ от 12.10.2020 № 1674	Минцифры России	<b>30.11.2022</b>
<b>02</b> Провести аудит информационных систем и дата-центров участников пилотного проекта и подготовить техническое решение	Санкт-Петербург, Сахалинская область, Новосибирская область, Челябинская область, г.Казань, ФКУ «ГосТех», ПАО «Сбербанк»	<b>30.11.2022</b>
<b>03</b> Подготовить правила предоставления субсидий на софинансирование региональных проектов по ГосТех	Минцифры России, Минфин России	<b>23.12.2022</b>