



МИНИСТЕРСТВО
ЗДРАВООХРАНЕНИЯ
МОСКОВСКОЙ ОБЛАСТИ

СИСТЕМА-103

Единая автоматизированная система управления
службой скорой медицинской помощи Московской области

Начальник Управления информатизации и защиты информации
Министерства здравоохранения Московской области **Киселёв В.А.**

МОСКОВСКАЯ ОБЛАСТЬ



7,5

Население,
млн. чел.



45,9

Площадь,
тыс. кв. км.



5

Федеральных
трасс

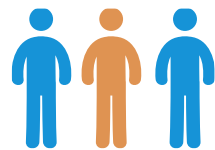
СЛУЖБА ССМП СЕГОДНЯ

ГБУЗ МО «МОССМП»



108

Объектов СМП



4,2

тыс. чел.



715 / 628

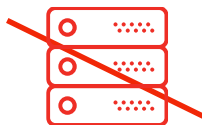
Машин / Бригад

ЧТО БЫЛО В 2014 г.?

72 юр. лица

124

объекта автоматизации СМП



отсутствие единой базы



все звонки на **03** и местные телефоны

ОСНОВНЫЕ ПРОБЛЕМЫ



До 15% звонков
приходило не туда

~315 тыс.
звонков в год



Отсутствие
контроля
за движением
машин



Отсутствие
адресной
маршрутизации
Везли по решению
врача бригады /
ст. врача СМП

АВТОМАТИЗАЦИЯ

Начало

2015

ввели в опытную
эксплуатацию

Завершение

2017

ввели в промышленную
эксплуатацию

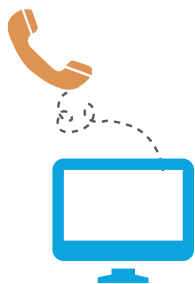
ЦЕЛЬ СОЗДАНИЯ СИСТЕМЫ



Повышение оперативности и эффективности работы скорой медицинской помощи



Для этого была выполнена автоматизация и оптимизация всех процессов СМП

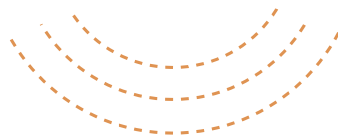


Принятие решений для диспетчеров, врачей и администрации СМП

7 тыс. в день



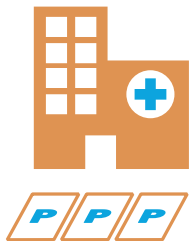
Управление бригадами скорой помощи



Формирование оперативной статистики и ведения нормативно-справочной инф.

70 видов осн. отчетов

ОБЪЕКТЫ АВТОМАТИЗАЦИИ



Станций /
подстанций
скорой мед. помощи

118



Машины
СМП

743



Бригады скорой
медицинской
помощи

624



Лечебные
учреждения

152

ИНФРАСТРУКТУРА СИСТЕМЫ



Входящая информация

АРМ диспетчера приема вызовов
Регистрация вызова

АРМ диспетчера направления
Направление бригады на вызов

АРМ бригады
Построение маршрута и заполнение карты больного

ГЛОНАСС в машине скорой помощи
Передача информации о местоположении бригады
в реальном времени

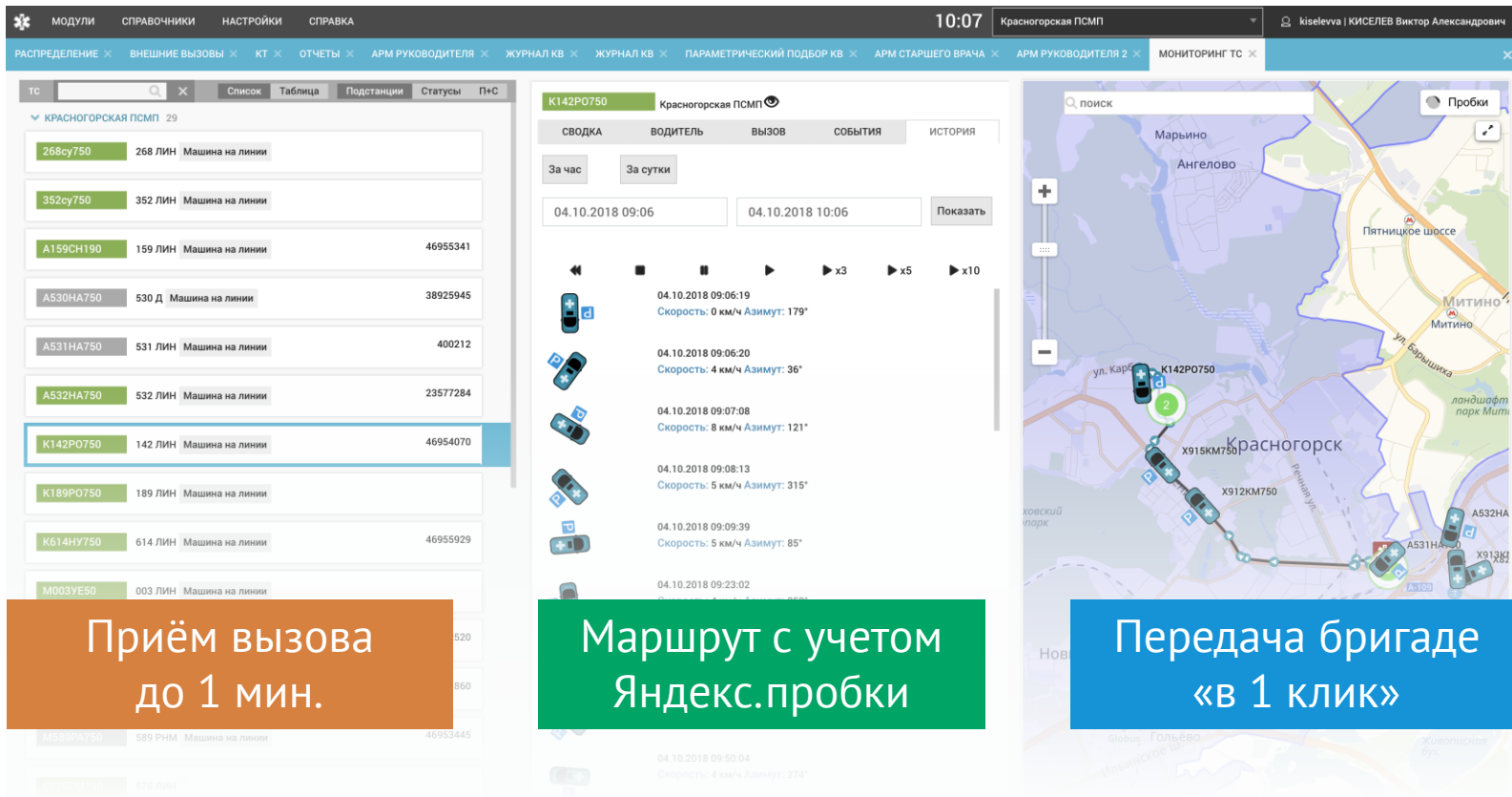
АРМ приемного отделения
Получение информации о больном



14

АРМ

НАША СИСТЕМА



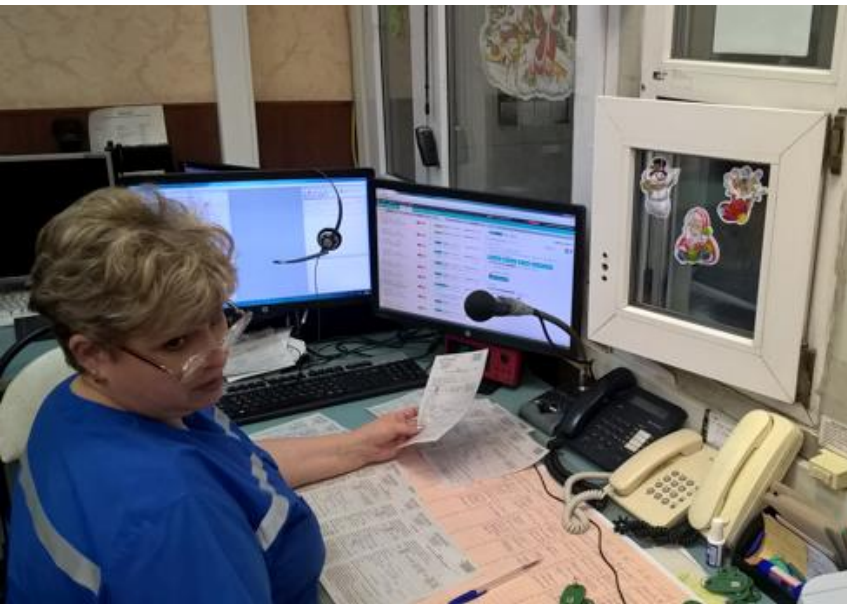
The screenshot displays a web-based dispatch system interface. At the top, there is a navigation bar with tabs for 'МОДУЛИ', 'СПРАВОЧНИКИ', 'НАСТРОЙКИ', and 'СПРАВКА'. The current time is 10:07, and the user is identified as 'kiselevva | КИСЕЛЕВ Виктор Александрович'. Below the navigation bar, there are several active tabs, including 'РАСПРЕДЕЛЕНИЕ', 'ВНЕШНИЕ ВЫЗОВЫ', 'КТ', 'ОТЧЕТЫ', 'АРМ РУКОВОДИТЕЛЯ', 'ЖУРНАЛ КВ', 'ПАРАМЕТРИЧЕСКИЙ ПОДБОР КВ', 'АРМ СТАРШЕГО ВРАЧА', 'АРМ РУКОВОДИТЕЛЯ 2', and 'МОНИТОРИНГ ТС'. The main content area is divided into three sections:

- Left Panel:** A list of vehicles under the heading 'КРАСНОГОРСКАЯ ПСМП 29'. Each entry includes a vehicle ID, name, status, and a phone number. The vehicle 'K142P0750' is highlighted in blue.
- Middle Panel:** A detailed view for vehicle 'K142P0750'. It shows a call log with columns for 'сводка', 'ВОДИТЕЛЬ', 'ВЫЗОВ', 'СОБЫТИЯ', and 'ИСТОРИЯ'. The log shows several calls with timestamps and speeds. A playback control bar is visible above the log.
- Right Panel:** A map showing the vehicle's route. The route is marked with a blue line and icons of the vehicle. The map includes labels for 'Красногорск', 'Митино', and 'Пятницкое шоссе'. A search bar and a 'Пробки' (Traffic) button are also present.

Three text boxes are overlaid on the screenshot:

- Orange box (bottom left):** Приём вызова до 1 мин.
- Green box (bottom middle):** Маршрут с учетом Яндекс.пробки
- Blue box (bottom right):** Передача бригаде «в 1 клик»

ПРИМЕР: РАБОТА ДИСПЕТЧЕРА



АВТОМАТИЗАЦИЯ ОТЧЕТНОСТИ



МИНИСТЕРСТВО
ЗДРАВООХРАНЕНИЯ
МОСКОВСКОЙ ОБЛАСТИ

МОДУЛИ СПРАВОЧНИКИ НАСТРОЙКИ СПРАВКА 10:14 Минздрав МО kiselevva | КИСЕЛЕВ Виктор Александрович

РАСПРЕДЕЛЕНИЕ ВНЕШНИЕ ВЫЗОВЫ КТ ОТЧЕТЫ АРМ РУКОВОДИТЕЛЯ ЖУРНАЛ КВ ЖУРНАЛ КВ ПАРАМЕТРИЧЕСКИЙ ПОДБОР КВ АРМ СТАРШЕГО ВРАЧА АРМ РУКОВОДИТЕЛЯ 2 МОНИТОРИНГ ТС

ОТЧЕТЫ

- ОСНОВНАЯ СТАТОТЧЕТНОСТЬ 13
- ГОДОВАЯ ОТЧЕТНОСТЬ 9
- ЛЕТАЛЬНОСТЬ 1
- ОПЕРАТИВНАЯ ОТЧЕТНОСТЬ 11
 - Состав дежурной смены (старый)
 - Анализ оперативной обстановки
 - Сводка по работе станции за смену (старый)
 - Количество вызовов по времени суток (старый)
 - Сводка по работе станций
 - Сводка по работе станций с группировкой по подчиненным ОА
 - Оперативный суточный отчет
 - Отчет по работе диспетчеров
 - Индикаторы эффективности работы подразделений СМП**
 - Количество вызовов по времени суток
 - Отчет о составе дежурной смены

ГЕНЕРАЦИЯ ОТЧЕТА

Дата начала формирования отчета:

Дата окончания формирования отчета:

Выходной формат:
Сервер отчетности

Отображать подчиненные ОА

Подстанция:
Минздрав МО

Сформировать

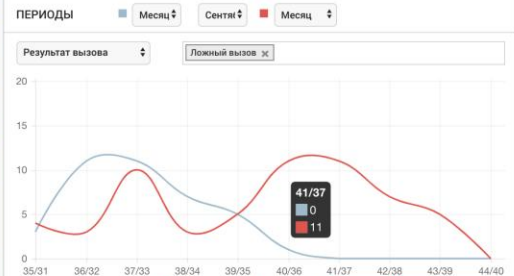
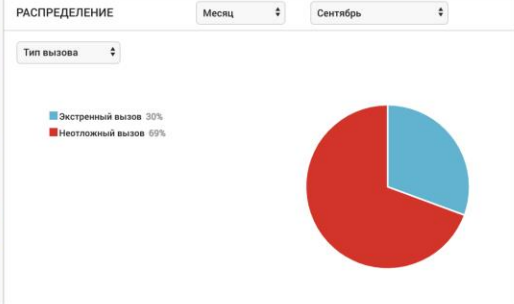
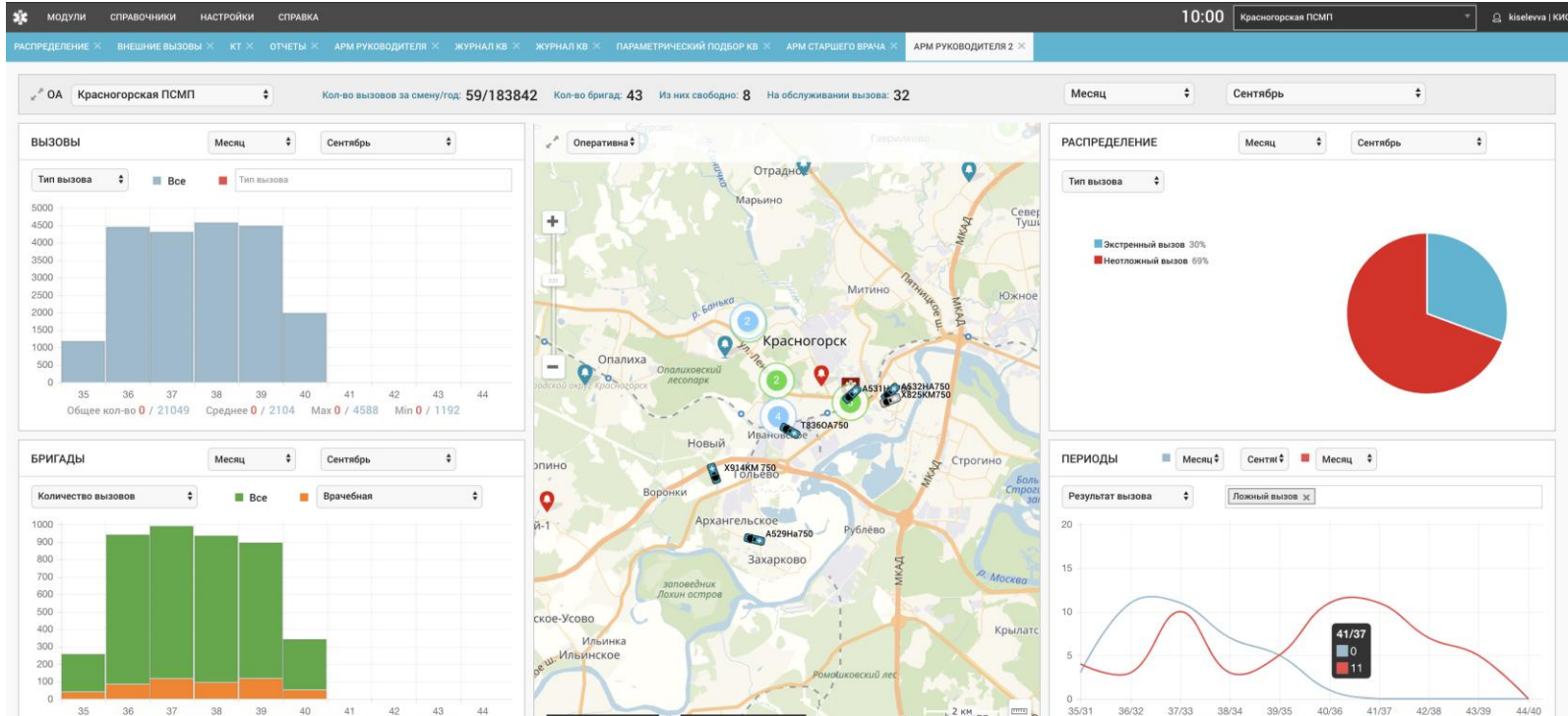
МОИ ОТЧЕТЫ

- Параметрический отчет Для Забраловой ОКС (понедельно) (Создан 14.08.2018) ГОТОВ
 - Удалить Предпросмотр Печать PDF Скачать PDF Скачать Excel
- Параметрический отчет Для Забраловой ОКС (понедельно) (Создан 14.08.2018) ГОТОВ
 - Удалить Предпросмотр Печать PDF Скачать PDF Скачать Excel
- Параметрический отчет Для Забраловой ОКС (понедельно) (Создан 14.08.2018) ГОТОВ
 - Удалить Предпросмотр Печать PDF Скачать PDF Скачать Excel
- Параметрический отчет ОНМК для Забраловой (Создан 14.08.2018) ГОТОВ
 - Удалить Предпросмотр Печать PDF Скачать PDF Скачать Excel
- Параметрический отчет ОНМК для Забраловой (Создан 14.08.2018) ГОТОВ
 - Удалить Предпросмотр Печать PDF Скачать PDF Скачать Excel
- Параметрический отчет ОНМК для Забраловой (Создан 14.08.2018) ГОТОВ
 - Удалить Предпросмотр Печать PDF Скачать PDF Скачать Excel
- Параметрический отчет ОНМК для Забраловой (Создан 14.08.2018) ГОТОВ
 - Удалить Предпросмотр Печать PDF Скачать PDF Скачать Excel
- Параметрический отчет ОНМК начало заболевания, сосуд центры (Создан 02.08.2018) ГОТОВ
 - Удалить Предпросмотр Печать PDF Скачать PDF Скачать Excel
- Индикаторы эффективности работы подразделений СМП ГОТОВ
 - Удалить Скачать Excel
- Индикаторы эффективности работы подразделений СМП ГОТОВ
 - Удалить Скачать Excel

АРМ РУКОВОДИТЕЛЯ

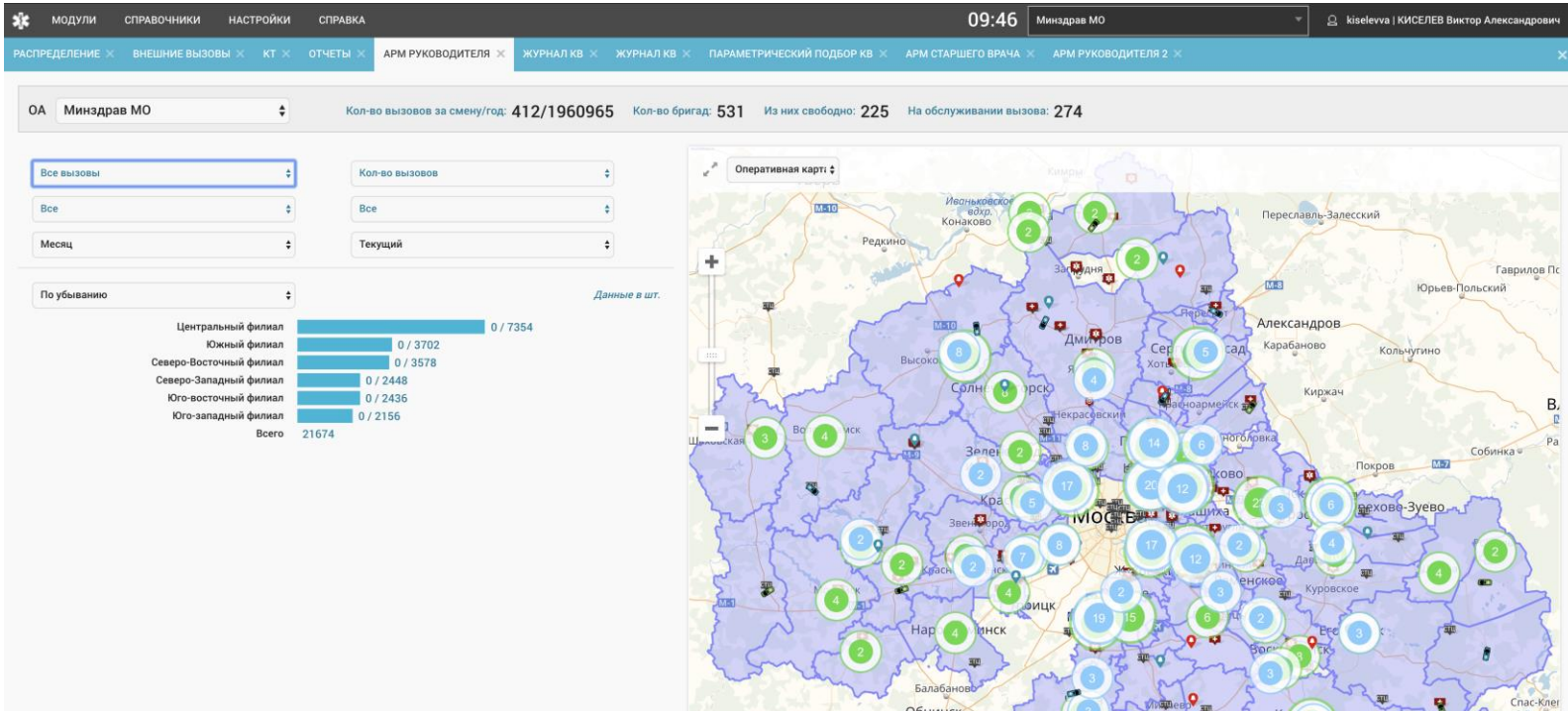


МИНИСТЕРСТВО
ЗДРАВООХРАНЕНИЯ
МОСКОВСКОЙ ОБЛАСТИ



Всесторонний анализ и мониторинг деятельности станции СМП

АРМ РУКОВОДИТЕЛЯ



Кросс-территориальное управление станциями СМП

ВНЕДРИЛИ 112

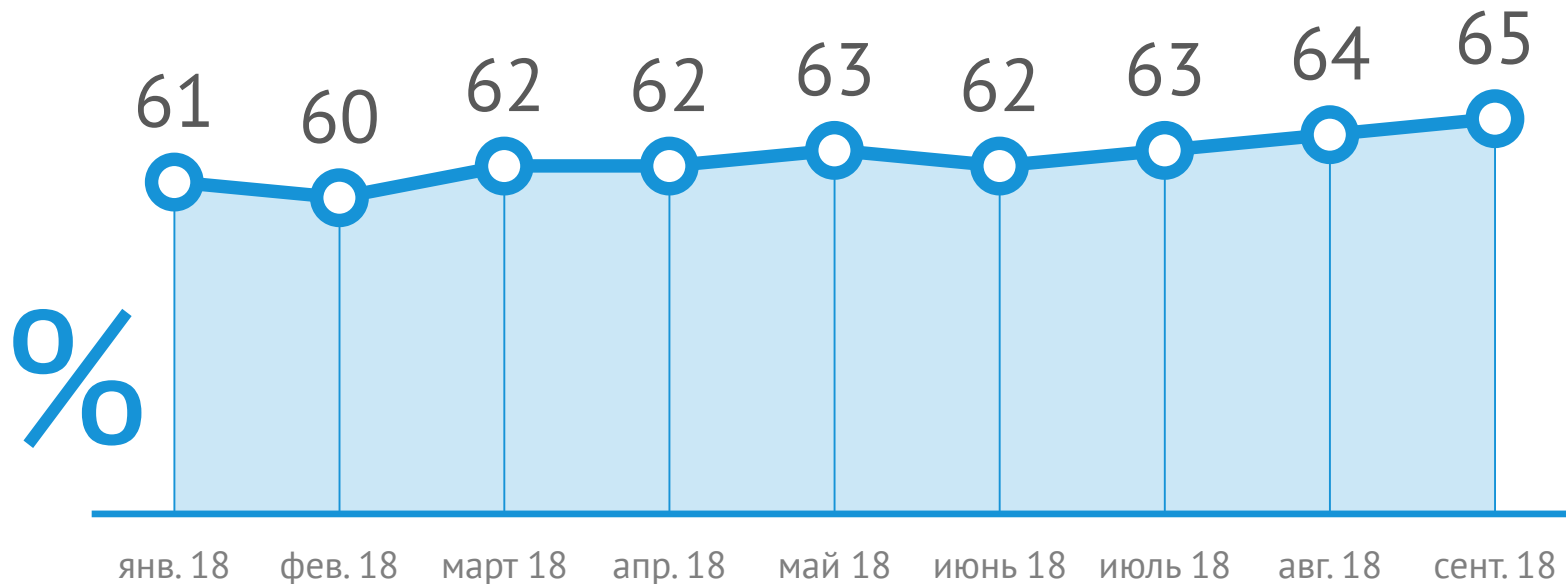


- ✓ Единый номер
- ✓ Вызов не будет потерян
- ✓ Внешний контроль за службой

ПРИМЕР: РАБОТА ДИСПЕТЧЕРА 112



ДОЛЯ ВЫЗОВОВ СКОРОЙ ПО НОМЕРУ 112



РЕЗУЛЬТАТЫ ВНЕДРЕНИЯ 112

- ✓ Снижение непрофильных / хулиганских вызовов **на 19%**
- ✓ **100% регистрация** всех вызовов (даже с других регионов)
- ✓ Сократили время на прием вызова в среднем **до 1 мин.**

ЗАТРАТЫ НА РЕАЛИЗАЦИЮ

Создание

137

млн. руб.

- ✓ 100% Российская разработка
- ✓ 100% соответствие требованиям законодательства РФ
- ✓ Встроенная телематическая платформа
- ✓ Использование СПО и современного технологического стека

Сопровождение

45

млн. руб. в год

- ✓ Поддержка 24/7
- ✓ Время доступности системы по SLA не ниже 99,73%
- ✓ Постоянное обучение/адаптация пользователей

ЭФФЕКТ ОТ ВНЕДРЕНИЯ 103

- ✓ Уменьшение времени доезда
- ✓ Адресная госпитализация
- ✓ Оптимизация службы СМП
 - Сокращение штата
 - Снижение затрат на медикаменты
 - Снижение затрат на топливо

96% до 20 минут

98% случаев

1 юр.лицо

24 млн. руб./год
ЭКОНОМИЯ

РАЗВИТИЕ ДОРОЖНОЙ СЕТИ



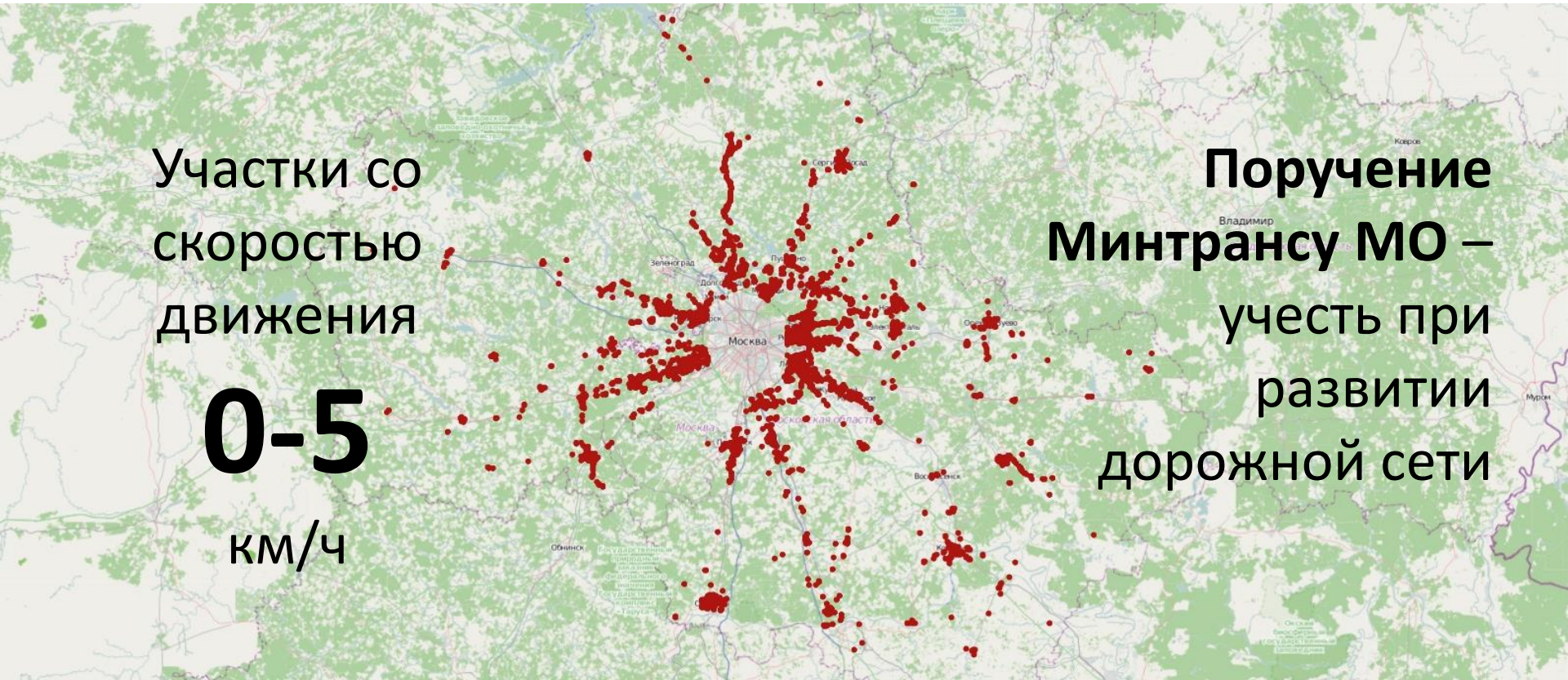
МИНИСТЕРСТВО
ЗДРАВООХРАНЕНИЯ
МОСКОВСКОЙ ОБЛАСТИ

Участки со
скоростью
движения

0-5

км/ч

Поручение
Минтрансу МО –
учесть при
развитии
дорожной сети





МИНИСТЕРСТВО
ЗДРАВООХРАНЕНИЯ
МОСКОВСКОЙ ОБЛАСТИ

БЛАГОДАРЮ ЗА ВНИМАНИЕ!

Начальник Управления информатизации и защиты информации
Министерства здравоохранения Московской области **Киселёв В.А.**
+7 (498) 602 0332, va.kiselev@mosreg.ru