



Комитет информационных технологий Волгоградской области

Региональный центр управления транспортом





Волгоградская агломерация (1,4 млн.чел. 55% населения ВО, 2 ГО, 5 МР) является характерным примером **линейной транспортной модели**

Районы следуют один за другим **вдоль побережья** реки Волга, что накладывает свой отпечаток на особенности дорожной сети и дорожного движения

Основные маршруты автомобильного транспорта пролегают по трем продольным магистралям

Возможность решения основных транспортных проблем за счет правильной организации и оперативного управления движением

РЦУТ создан как основной инструмент при решении задач транспортного обеспечения проведения матчей ЧМ-2018

оперативный контроль за процессами организации транспортного обеспечения

планирование мероприятий по предотвращению нештатных ситуаций

сопровождение передвижений клиентских групп

РЦУТ был встроен в систему органов управления ЧМ-2018



Создание РЦУТ
в рамках подготовки
и проведения
ЧМ ФИФА 2018

Программа «Наследие» ЧМ 2018
Развитие РЦУТ как системы
управления транспортом ВО

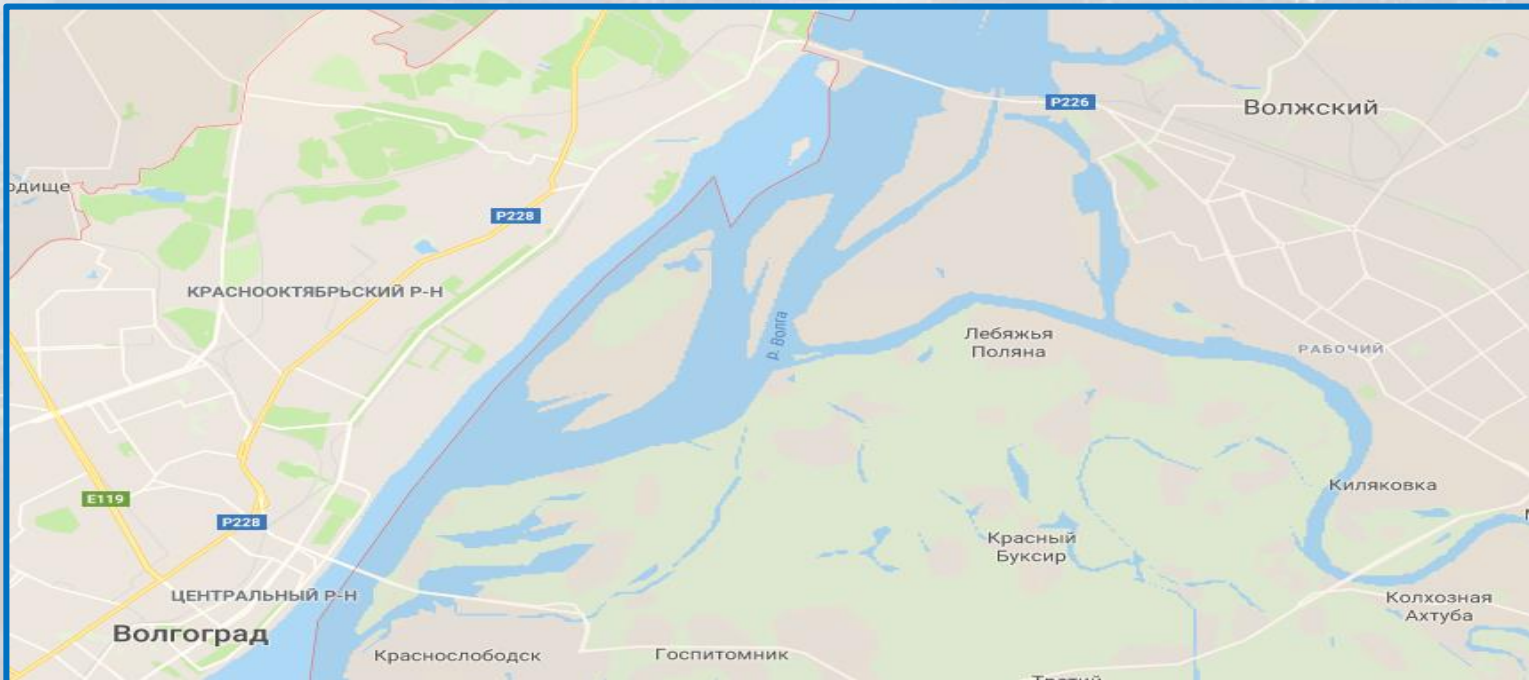
Выбранное решение:

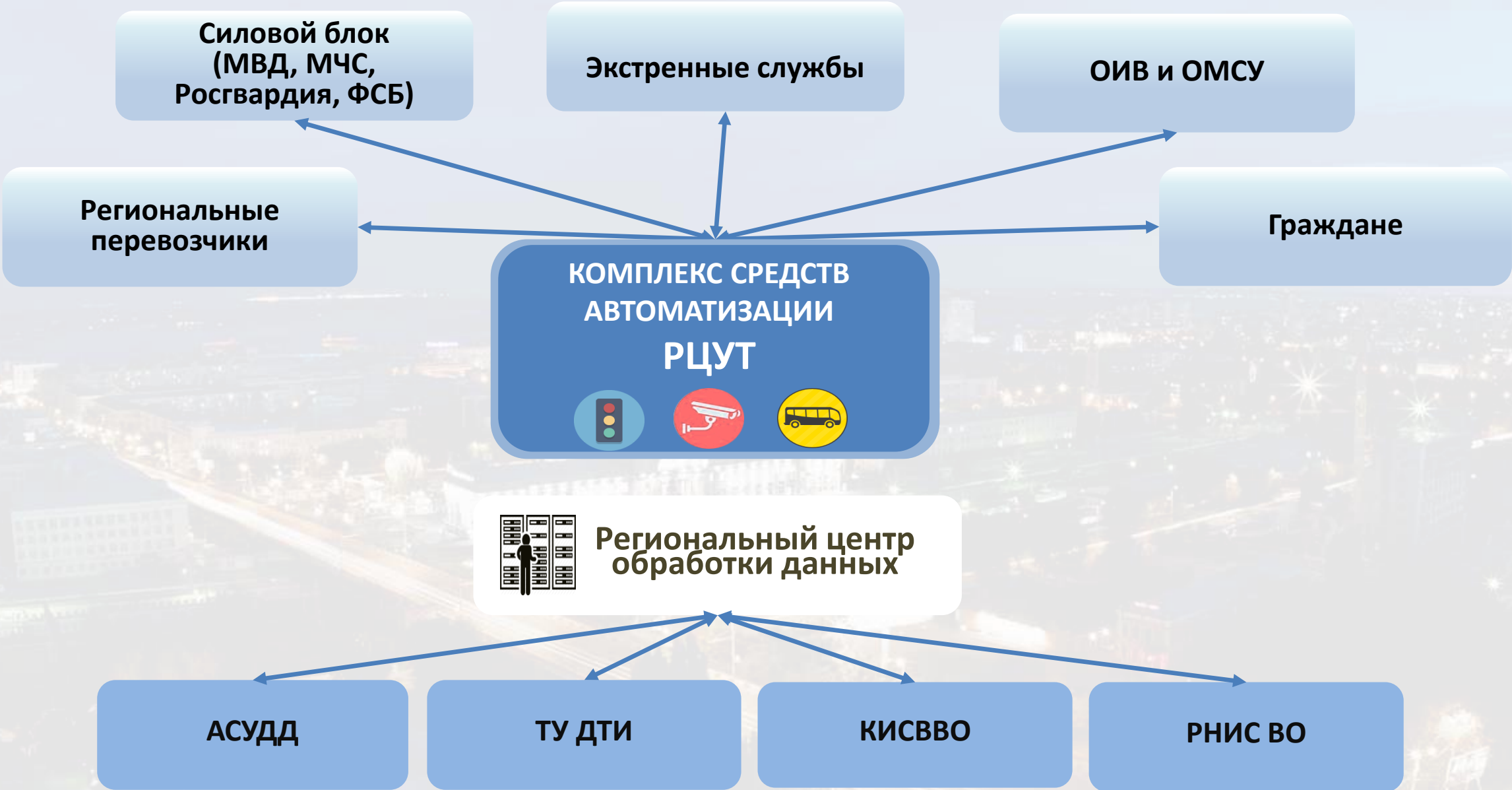
Централизованное управление транспортом:

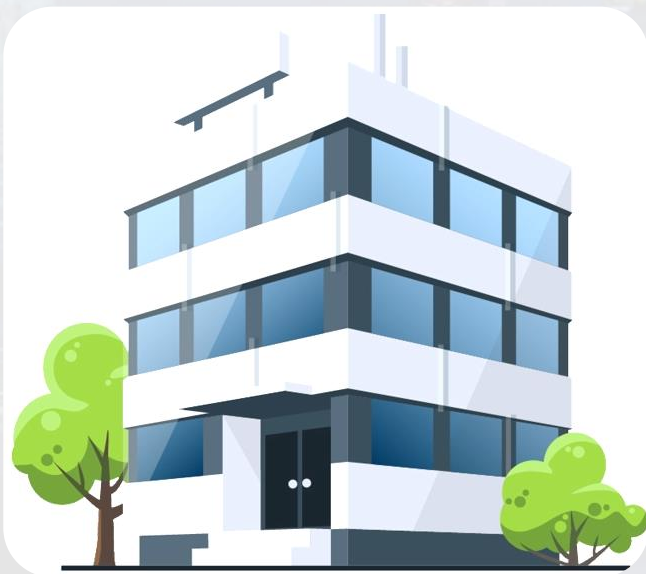
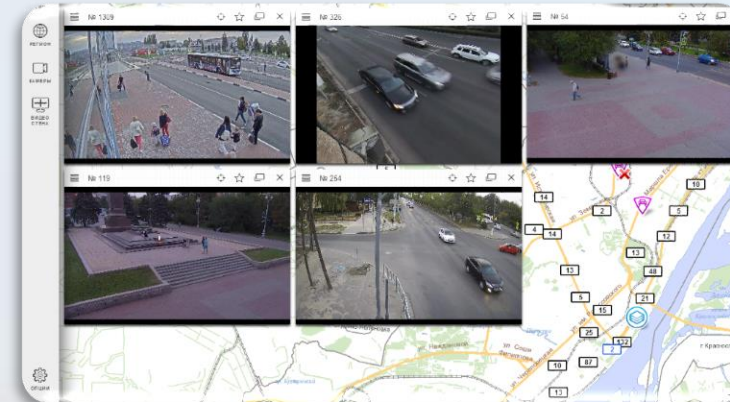
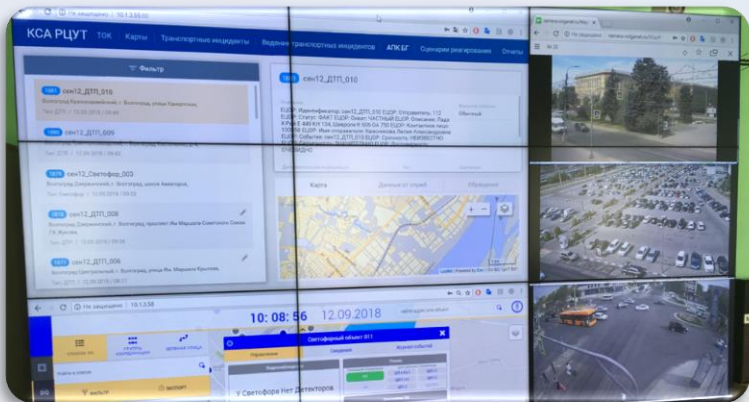
- ✓ мониторинг инцидентов
- ✓ управление светофорными объектами
- ✓ мониторинг дорожной обстановки

Обоснование:

- Экономия бюджета ВО
- Предоставление конкретной информации заинтересованным ОИВ и ОМСУ, гражданам







МОНИТОРИНГ ДОРОЖНОЙ ОБСТАНОВКИ УПРАВЛЕНИЕ ИНЦИДЕНТАМИ, ЭВАКУАЦИЯ, ПОМОЩЬ НА ДОРОГЕ

УПРАВЛЕНИЕ ДОРОЖНЫМ ДВИЖЕНИЕМ, ИНФОРМИРОВАНИЕ УЧАСТНИКОВ ДД, КОНТРОЛЬ СОБЛЮЧЕНИЯ ПДД

ДИСПЕТЧЕРИЗАЦИЯ ПАССАЖИРСКОГО ТРАНСПОРТА, ТРАНСПОРТНАЯ КАРТА ВОЛНА

СЛУЖБЫ ИНФОРМАЦИОННО-ТЕХНИЧЕСКОГО ОБЕСПЕЧЕНИЯ



ВИДЕОНАБЛЮДЕНИЕ

Камеры видеонаблюдения > 500

Объекты транспортной инфраструктуры > 200

- ✓ Сервис «Сохранить видео»
- ✓ Информация об инцидентах
- ✓ Оценка загруженности транспортной системы города



ИНФОРМИРОВАНИЕ УЧАСТНИКОВ ДД

Информационные табло на остановках 93

Мобильное приложение 2

Интернет-портал 1

Взаимодействие со СМИ

Группа в соц.сети vk.com

- ✓ более 12 000 просмотров в месяц

Портал transport.volganet.ru

- ✓ более 50 000 посетителей в месяц



АСУДД

Светофорные объекты 96

Контроллеры 96

Участки «зеленой волны» 4

- ✓ Использование КФВФ в качестве детекторов измерения интенсивности движения
- ✓ Измерение средней скорости потока
- ✓ Организация «Зеленой волны», «Зеленой улицы»
- ✓ Адаптивный режим управления движением



ДИСПЕТЧЕРИЗАЦИЯ / ГЛОНАСС

Городской транспорт (автобусы, троллейбусы) 435

Межмуниципальный транспорт 700

- ✓ Организация управления транспортом
- ✓ Мониторинг и расчет транспортной работы

КОМПЛЕКСЫ ФОТОВИДЕОФИКСАЦИИ

950 000 ₺ стоимость аренды ед./год.

СВЕТОФОРНЫЕ ОБЪЕКТЫ

1 100 000 ₺ контроллер СО
8 000 ₺ канал связи (4G) / мес.
80 000 ₺ тех.обслуживание / год

ОСТАНОВОЧНЫЕ ТАБЛО

40 000 ₺ стоимость табло
+ инсталляция
8 000 ₺ канал связи (4G) / мес.
10 000 ₺ тех.обслуживание / год

ПРОГРАММНО-АППАРАТНОЕ ЯДРО

48 000 000 ₺ КСА РЦУТ
3 900 000 ₺ АСУ Навигация
12 000 000 ₺ АИС АСУДД
58 000 000 ₺ КИСВВО + серверный
кластер + хранилище

СИСТЕМА ВИДЕОНАБЛЮДЕНИЯ

25 000 ₺ стоимость ед.
6 000 ₺ канал связи
(оптика) / мес.
5 000 ₺ тех.обслуживание / год

6 000 ₺ стоимость за ед.
1 200 ₺ канал связи (3G) / год

ОБОРУДОВАНИЕ ГЛОНАСС

— регион
— муниципалитет
— владельцы ТС



Национальная программа

Цифровая экономика РФ



Региональная программа

Цифровое развитие Волгоградской области

Транспорт и дорожная инфраструктура



*Государственная программа
«Развитие транспортной системы и обеспечение безопасности дорожного движения в Волгоградской области»*

Национальный проект «БКАД»

Региональная составляющая Федерального проекта
«Общесистемные меры развития дорожного хозяйства»



Развитие интеллектуальной транспортной системы Волгоградской области

Исполнители:

1. Комитет транспорта и дорожного хозяйства Волгоградской области
2. Комитет информационных технологий Волгоградской области



Национальный проект

Безопасные и качественные автомобильные дороги



Федеральный проект

Общесистемные меры развития дорожного хозяйства



