



Правительство Санкт-Петербурга  
Комитет по информатизации и связи

Санкт-Петербургское государственное  
унитарное предприятие  
«АТС Смольного»

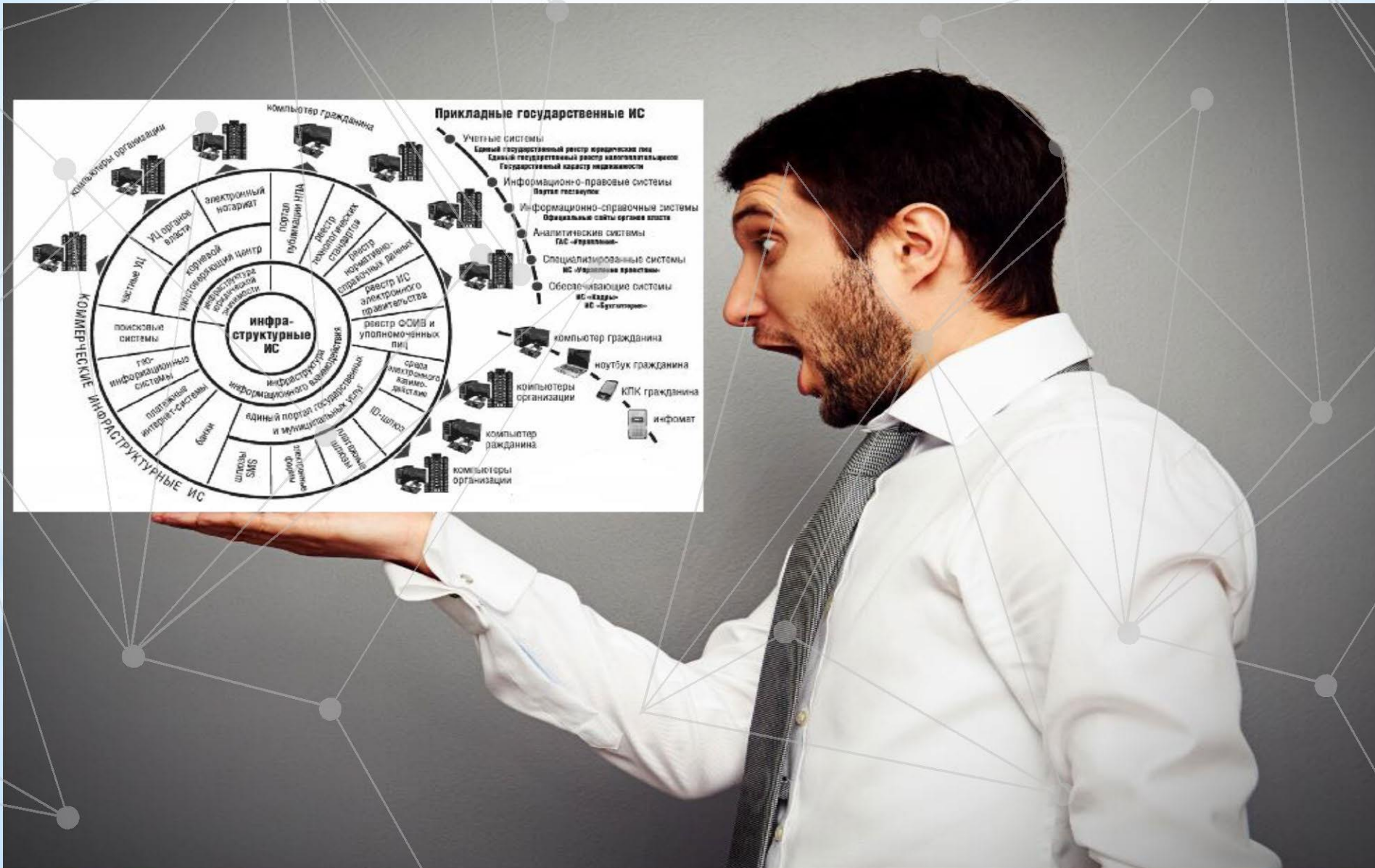
# Обеспечение безопасности критической информационной инфраструктуры на примере СПб ГУП «АТС Смольного»

*Директор СПб ГУП  
«АТС Смольного»  
Касаткин Ф.Ю.*

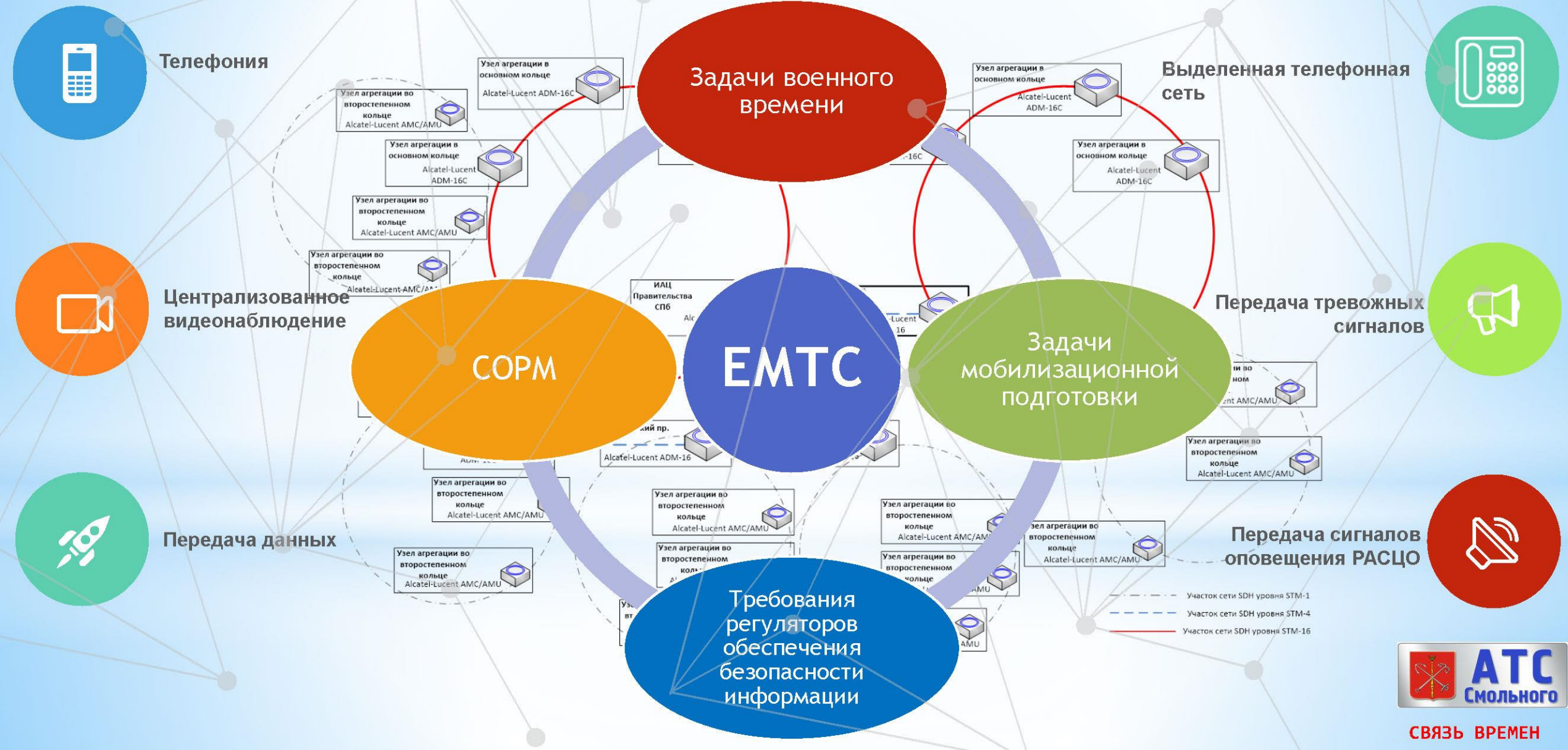


**СВЯЗЬ ВРЕМЕН**

# Объекты критической информационной инфраструктуры = информационные системы + аппаратные средства ???



# Универсальный доступ к услугам связи, информатизации и безопасности



# ЕДИНАЯ МУЛЬТИСЕРВИСНАЯ ТЕЛЕКОММУНИКАЦИОННАЯ СЕТЬ ИСПОЛНИТЕЛЬНЫХ ОРГАНОВ ГОСУДАРСТВЕННОЙ ВЛАСТИ САНКТ- ПЕТЕРБУРГА

Обеспечение  
информационного  
взаимодействия

Защита информации и  
контроль доступа

Обеспечение  
антитеррористической  
защищенности стратегических  
объектов

Передача видеосигналов для  
обеспечения безопасности  
жизнедеятельности граждан



Исполнительные органы  
государственной власти  
Санкт-Петербурга и  
подведомственные организации



ГУ МВД России  
по Санкт-Петербургу  
и Ленинградской области



ГУП «Петербургский  
Метрополитен»



Единый ЦОХД  
Городского мониторингового центра



СВЯЗЬ ВРЕМЕН

# Оператор ЕМТС – СПб ГУП «АТС Смольного» обеспечивает:

1

высокую скорость и качество передачи данных в большом объеме

2

бесперебойный и круглосуточный доступ к сервисам сети

3

круглосуточный мониторинг сети с обеспечением возможности удаленного управления оборудованием

4

резервирование узлов транспортной сети передачи данных

5

эффективную организацию процессов по обработке возможных инцидентов



# Основные направления сферы охвата ЕМТС

01

ИОГВ

- Государственные услуги в электронном виде
- Работа с ГИС (государственными информационными системами)
- Услуги связи
- Обеспечение мобилизационной готовности

02

МВД

- Доступ в защищенную ведомственную сеть ПД (передачи данных)
- Ведомственная и городская телефония

03

ФОГВ

- Функционирование СМЭВ (системы межведомственного электронного взаимодействия) для оказания государственных услуг гражданам и организациям в электронном виде

01

ЕМТС

02

03

04

06

05

- Антитеррористическая защита метрополитена
- Видеонаблюдение на сооружениях метрополитена

Функционирование  
Аппаратно программного комплекса  
«Безопасный город»:

- Безопасность жизнедеятельности населения
- Мониторинг, контроль и управление

06

МЕТРО

05

ГКУ «ГМЦ»

04

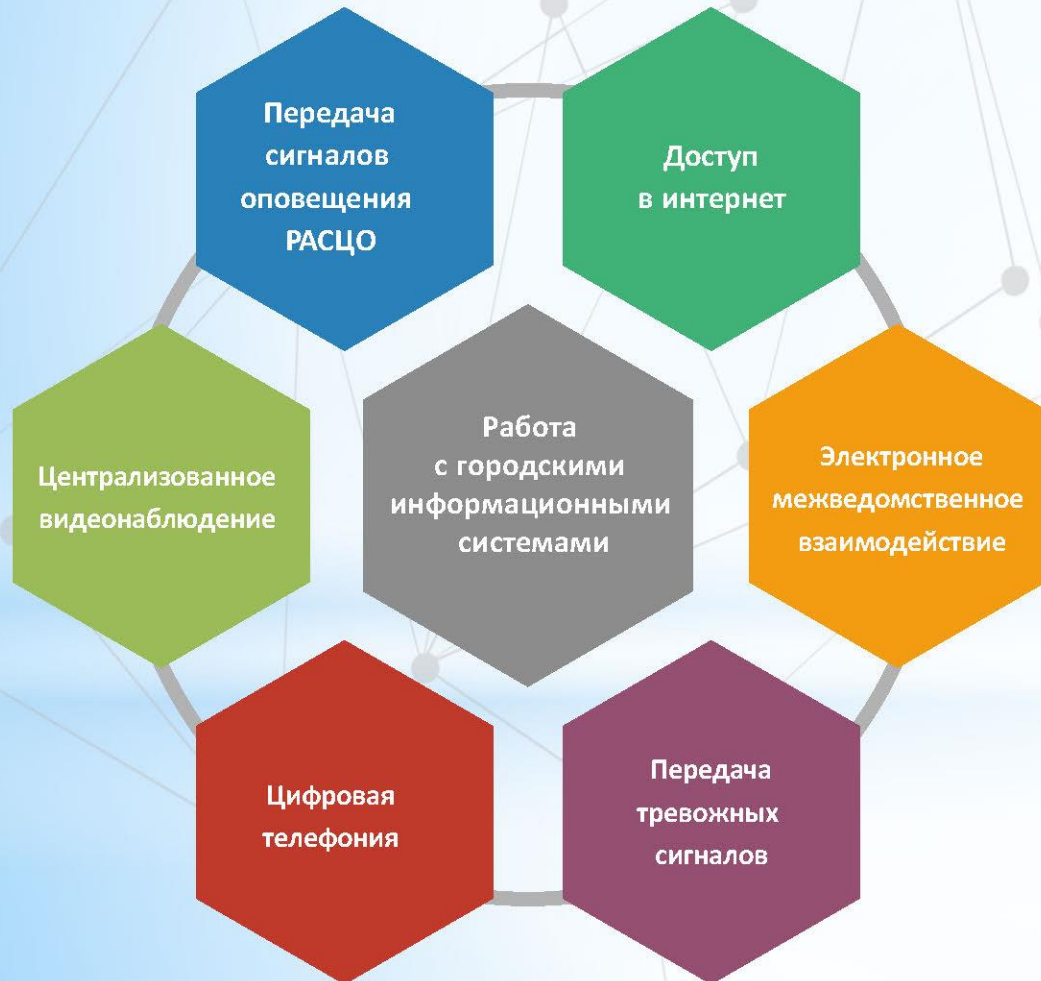
МЧС



СВЯЗЬ ВРЕМЕН

# Единая технологическая инфраструктура

Единая мультисервисная телекоммуникационная сеть (ЕМТС) является базовой телекоммуникационной инфраструктурой ИОГВ.



## Эксклюзивность

- Единая защищенная среда передачи и обработки данных.
- Централизация передачи данных в ЦОД.
- Обеспечение антитеррористической защищенности стратегических объектов.
- Автоматическое резервирование объектов транспортной и логической инфраструктуры.
- Объединенная транспортная сеть с ГУ МВД.



СВЯЗЬ ВРЕМЕН

# Предпосылки применения доверенного отечественного оборудования



Невозможность полноценной эксплуатации ЕМТС в обычный период/мирное время без обязательного участия авторизованного партнера зарубежного производителя на навязанных им условиях



Негарантированная работа в режиме ЧС / военное время, т.к. оборудование иностранного производства может иметь незадекларированные возможности



Необходимость модернизации ЕМТС с неприемлемо высокими расходами



# Недостатки оборудования иностранного производителя

Наличие потенциальных уязвимостей в системе (GPS, незадокументированные возможности)



01

Высокие затраты на эксплуатацию и развитие



03



02

Отсутствие решений (СОРМ, шифрование, и т.д.) соответствующих законодательству РФ

04



Невозможность исполнения 187-ФЗ

# Плюсы эксплуатации ЕМТС на доверенном российском оборудовании



Оборудование не имеет уязвимостей /  
незадокументированных возможностей



Сравнительно низкие затраты на оборудование и  
эксплуатацию



Гибкая система поддержки со стороны производителя



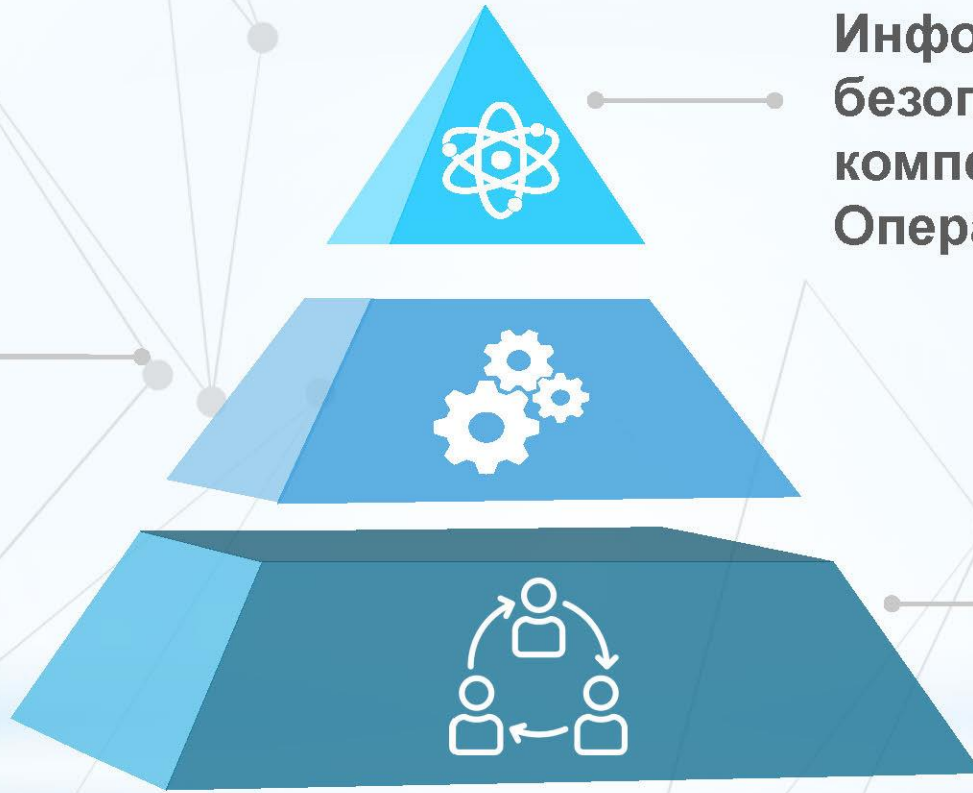
Возможность исполнения 187-ФЗ



Соответствие законодательству РФ в части СОРМ,  
шифрования

# Три составляющих успеха

Доверенное  
оборудование  
отечественного  
производства

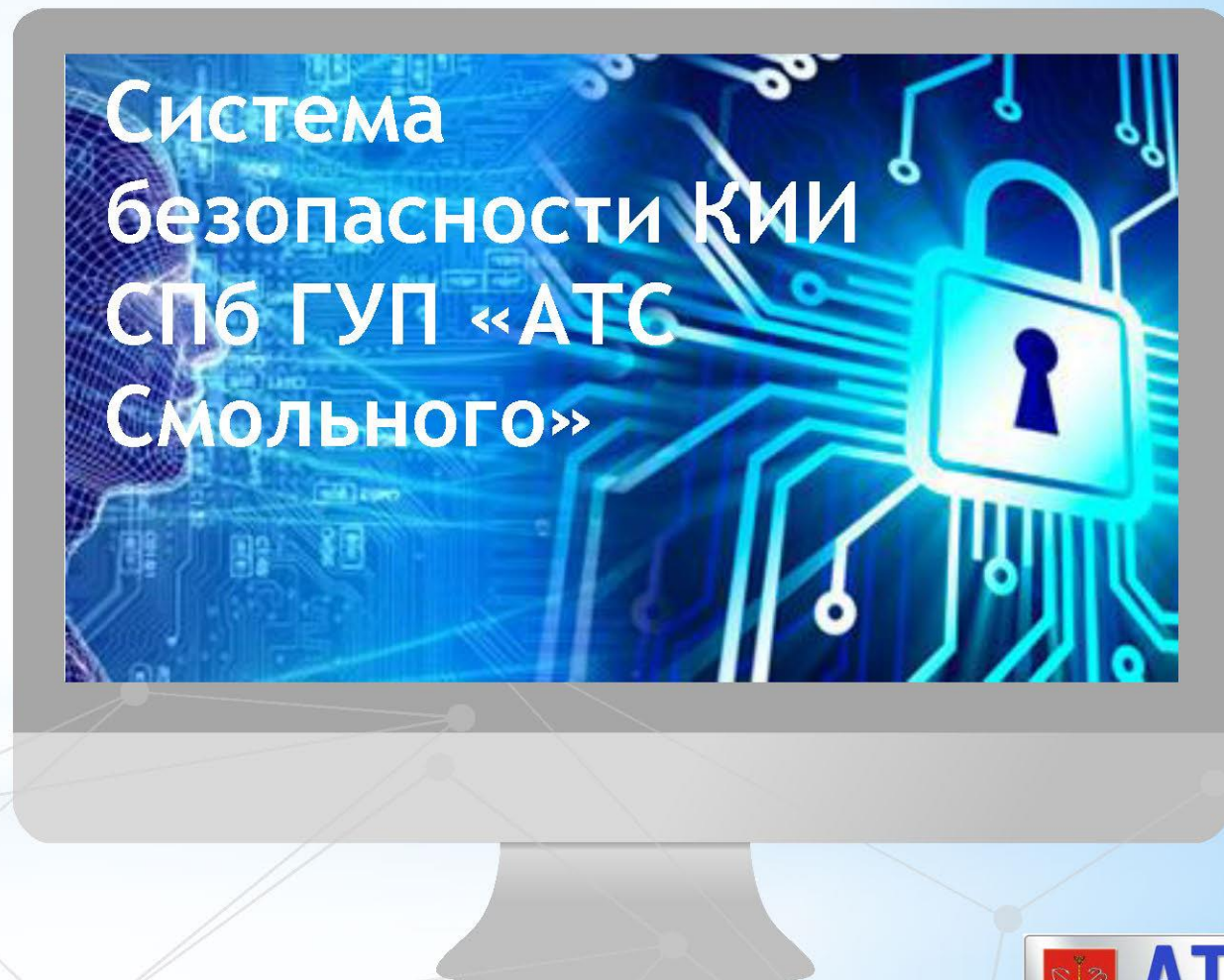


Информационная  
безопасность и  
компетенции работников  
Оператора

Выделенная сеть

# Структура системы обеспечения информационной безопасности КИИ на Предприятии

- Силы обеспечения безопасности
- Средства обеспечения безопасности
- Организационно-распорядительные документы



# Проведено категорирование объектов КИИ

Создание комиссии по категорированию объектов КИИ



Отправка перечня объектов КИИ в ФСТЭК



Анализ угроз безопасности



Отправка сведений о категорировании в ФСТЭК



Составление перечня объектов КИИ



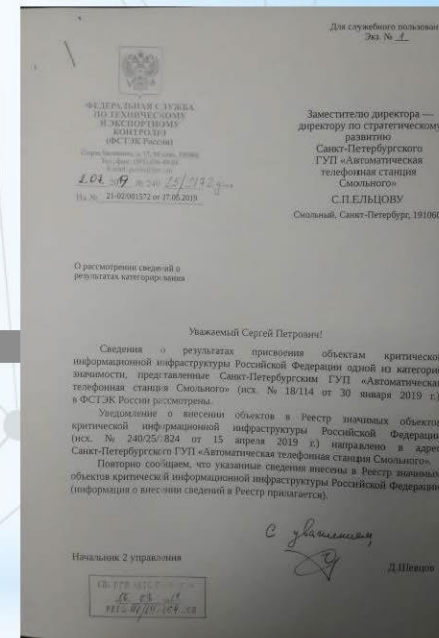
Сбор исходных данных для категорирования объектов КИИ



Категорирование объектов КИИ



Уведомление о внесении в реестр ЗО КИИ



СВЯЗЬ ВРЕМЕН

# Ближайшие задачи

1

Формирование требований к объектам безопасности значимых объектов КИИ

2

Разработка организационных и технических мероприятий обеспечения безопасности значимых объектов КИИ

3

Реализация технических условий подключения к ГосСОПКА



Правительство Санкт-Петербурга  
Комитет по информатизации и связи

**Санкт-Петербургское  
государственное унитарное предприятие  
«АТС Смольного»**



**Благодарю  
за внимание!**



**СВЯЗЬ ВРЕМЕН**