

Автоматическая система метеорологического обеспечения «Буревестник»

**Морозов Денис Вадимович,
директор
ОГБУ «Белгородский информационный фонд»**



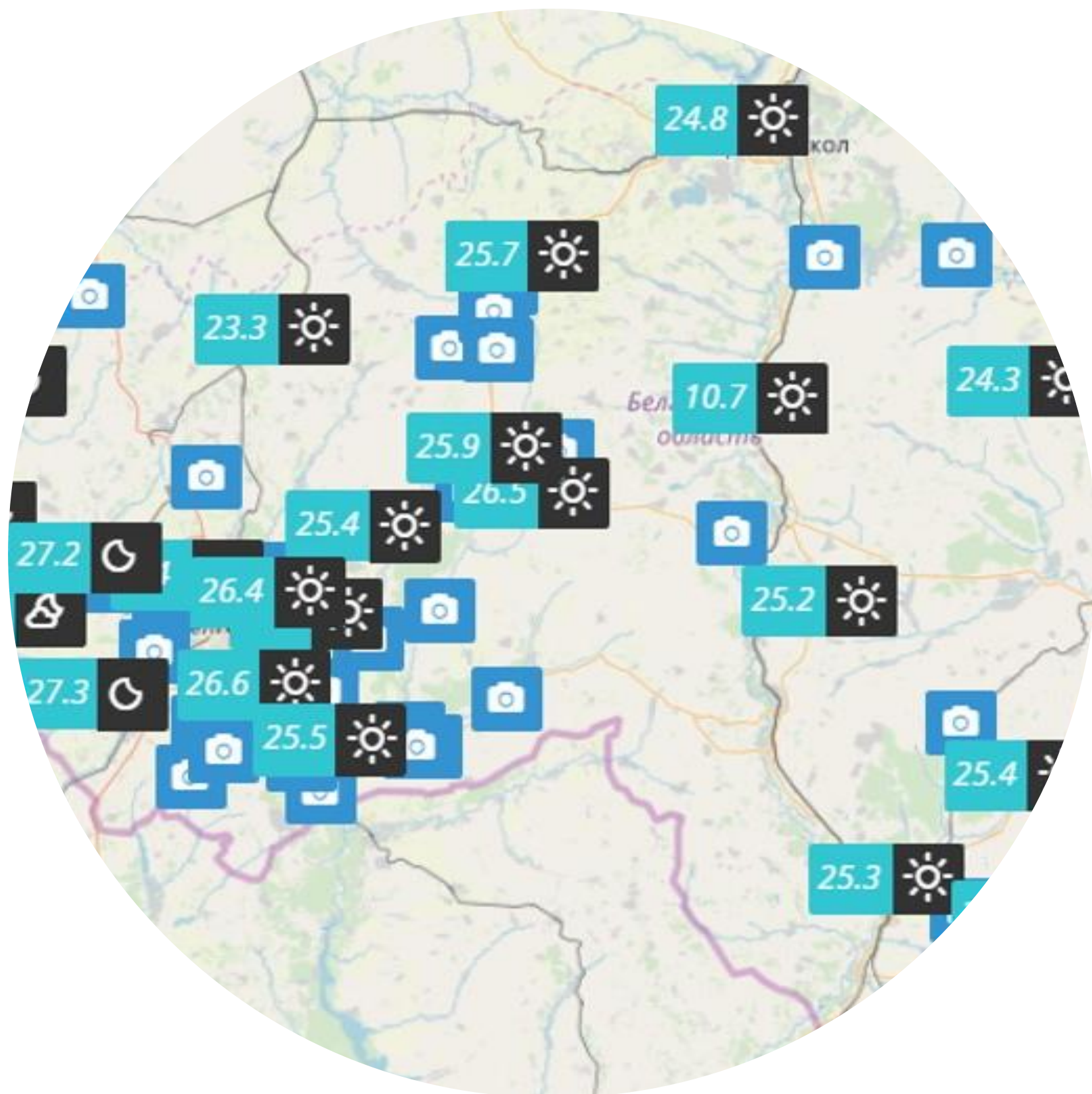
Предпосылки



Предпосылки



Белгородская область



- **22** района
- **29** метеостанций
- **54** видеокamеры

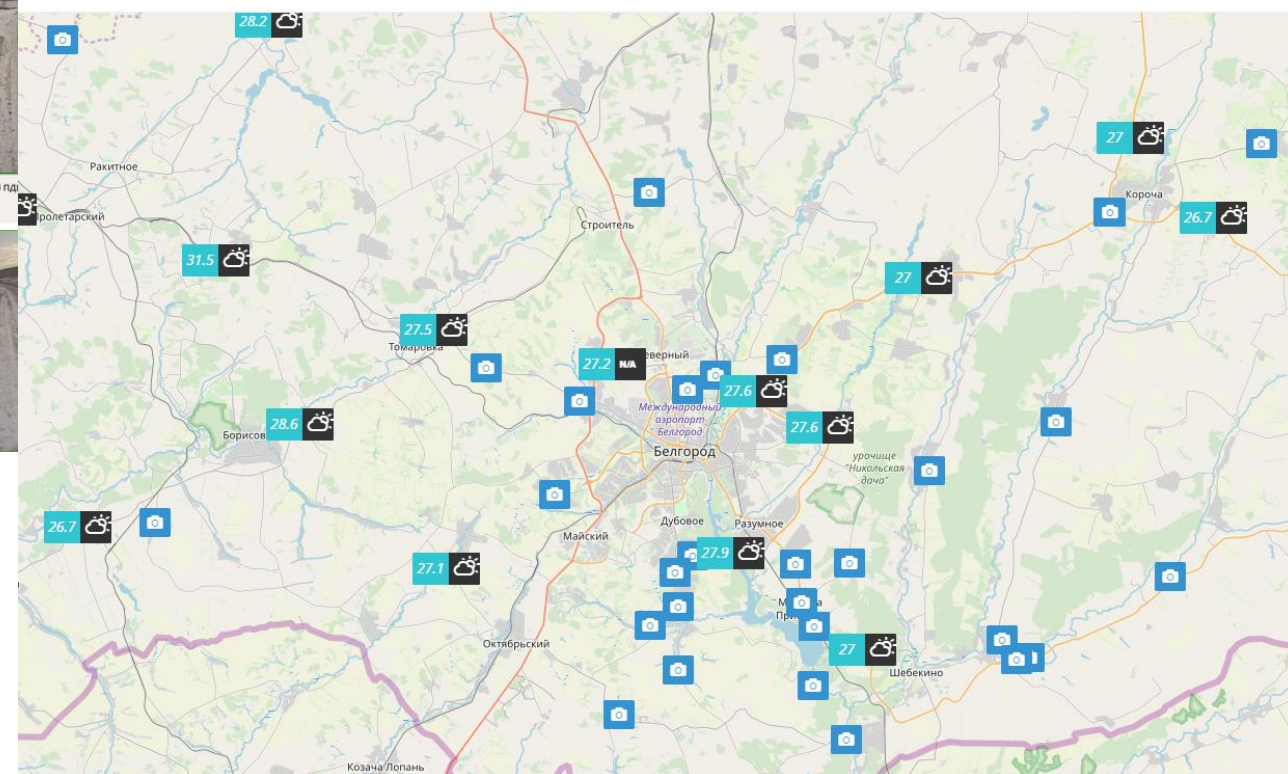
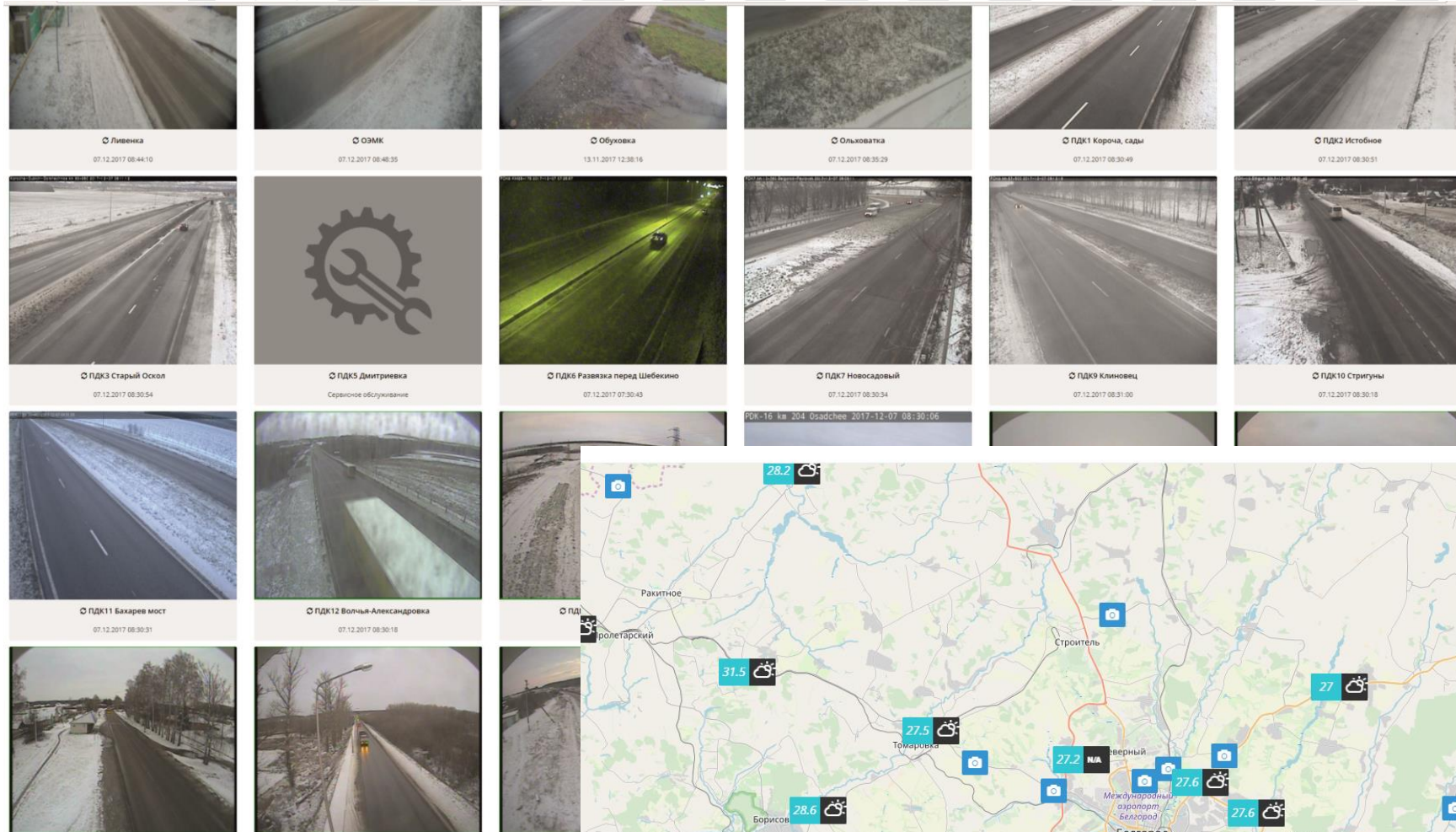
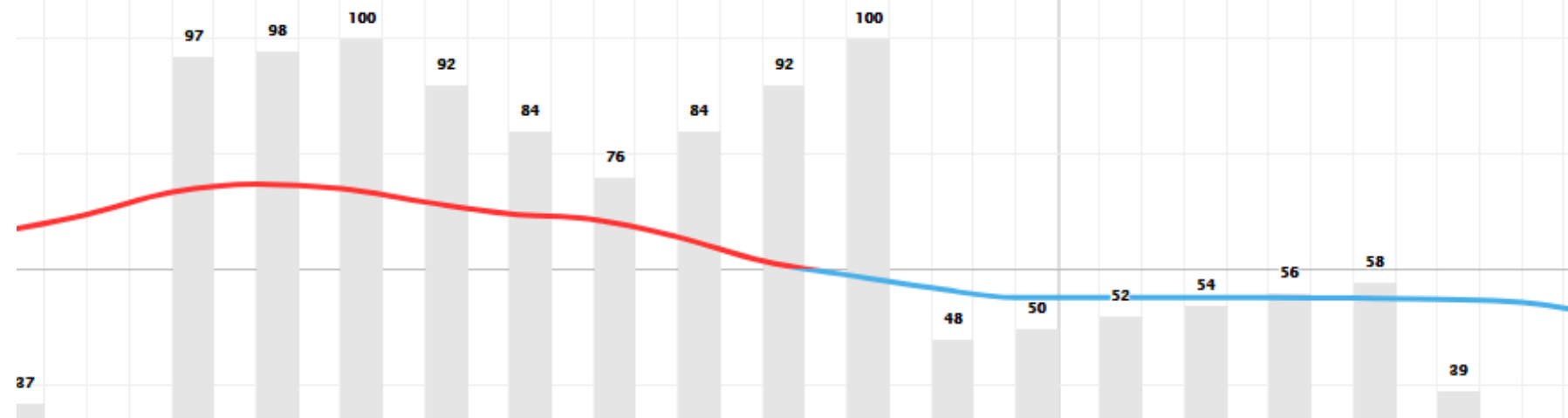
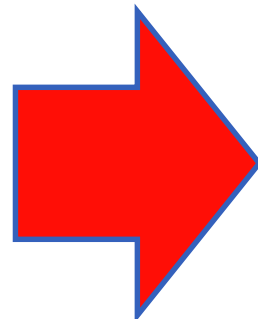
Буревестник

```

*** жтоє: 0a860860d1c (0a86086083, 9a8
Unhandled Kernel exception c0010011

dll base date stamp - name
80180860 7bd154e9 - ntoskrnl.exe
80250860 7bd49428 - csrss710.exe
80267860 7bd49483 - csrssdiak.exe
7a880860 7bd49444 - FltMgr.sys
7a820860 7bd49476 - Hal.dll.sys
7a840860 7bd4a080 - libport.sys
7a860860 7bd4946f - kbutil.sys
7a880860 7bd5c07e - videoprt.sys
7a8a0860 7bd4a4c0 - Yga.sys
7a8c0860 7bd49463 - Wpa.sys
7a340860 7bd494d1 - NDIS.sys
7a370860 7bd49712 - TDI.sys
7a380860 7bd32886 - attdm.sys
7a3e0860 7bd5b1d1 - uasbus.sys
7a3e0860 7bd49478 - Parallel.sys
7a280860 7bd49739 - map.sys
7a210860 7bd6f2a2 - srv.sys
7a250860 7bd6fd80 - rdc.sys

Address dump dump dll base
801afcf0 80186fc0 80186fc0 80080080
801afcf4 80149985 80149985 7f8a6b8c
801afcf8 80179a7e 80179a7e 7f8a6b84
801afcf4 801740f7 80174f97 7f8a6d14
801afcf4 80174f1c 80174f1c 7f8a6f50
801afcf4 8015a07e 8015a07e 7f8a6d14
  
```



Обоснованность



Интеграция с
любыми
производителями
оборудования



Сбор данных в
единую систему



Доступность
данных для
пользователей

Пользователи

Управление автомобильных дорог

Дорожные организации

МЧС служба 112

ГИБДД

Водители

Экономическая эффективность проекта



Повышение
эффективности
работы дорожных
служб

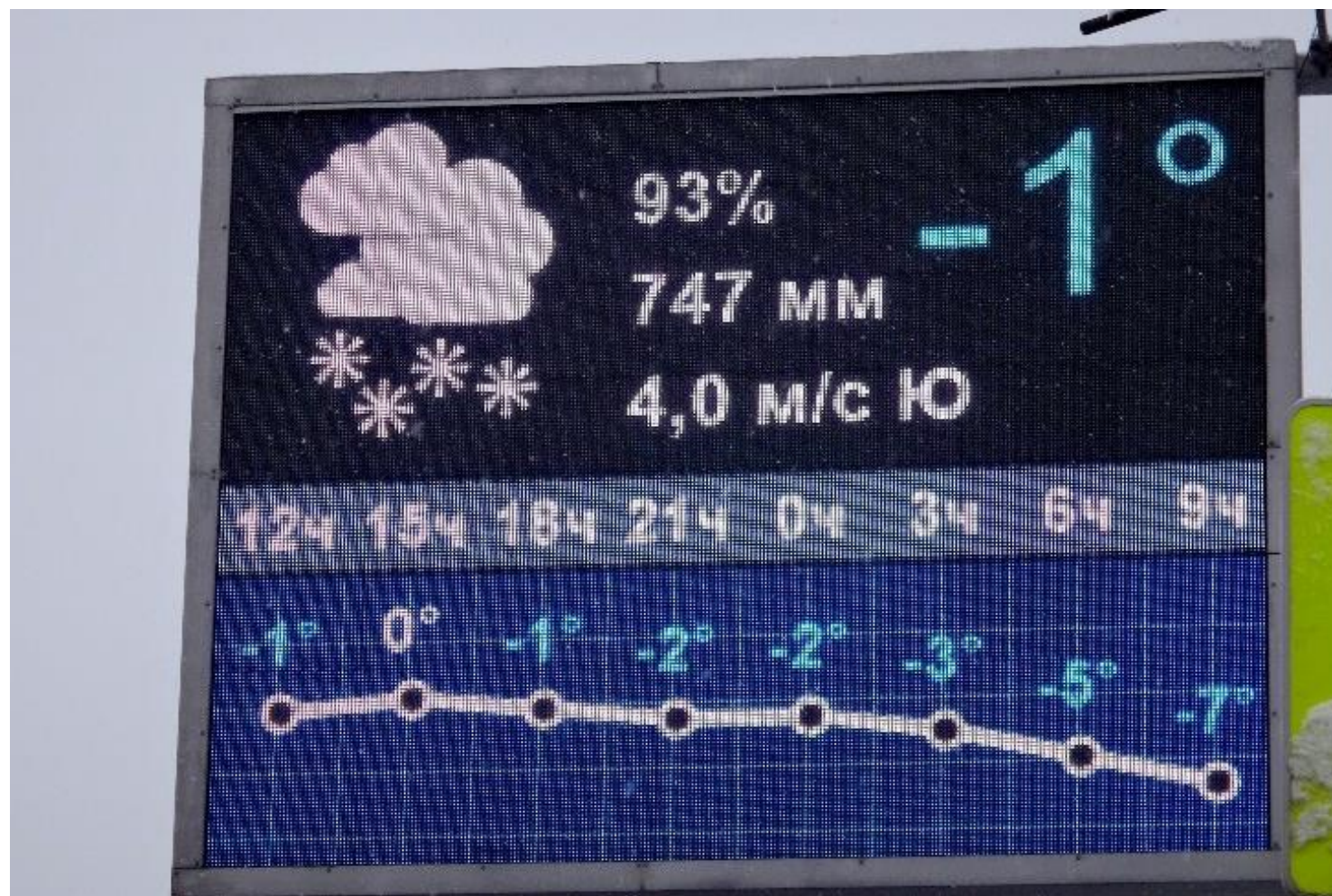
Оптимизация
расхода реагентов

Экономия средств
на зимнее
содержание

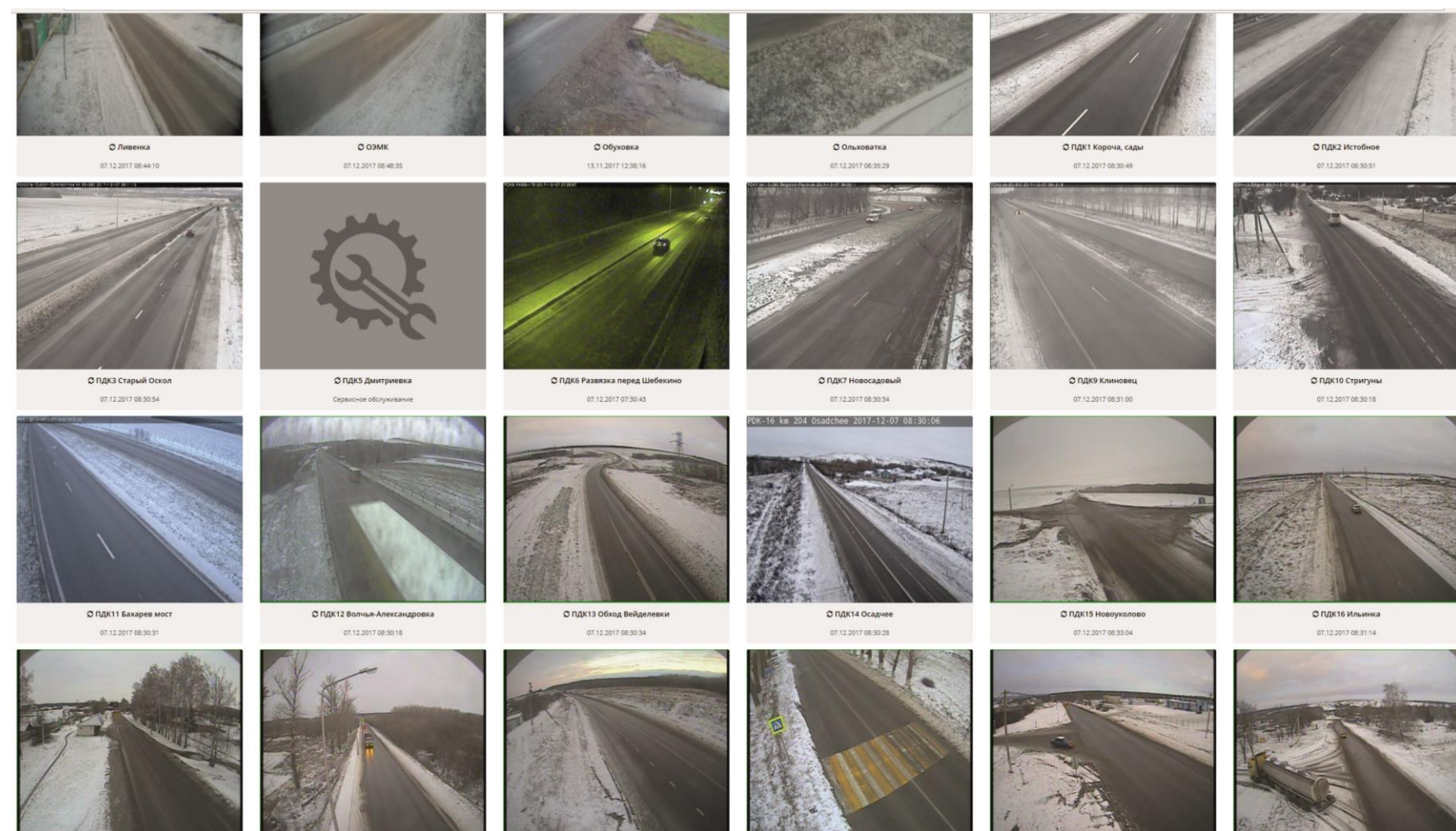
Социальная эффективность



Качественное содержание автодорог



Информирование на электронном табло



Информирование на интернет портале

Результаты проекта



- ✓ Сокращение числа ДТП в зимний период на **15%**.
- ✓ Повышение эффективности работы дорожных служб на **30%**.
- ✓ Повышение качества прогнозирования изменения метеоусловий на **25%**.