



Администрация Губернатора Белгородской области
Управление информационных технологий и связи

«ГЕОАНАЛИТИЧЕСКИЙ ЦЕНТР ЗЕМЕЛЬНОГО МОНИТОРИНГА»

НОМИНАЦИЯ

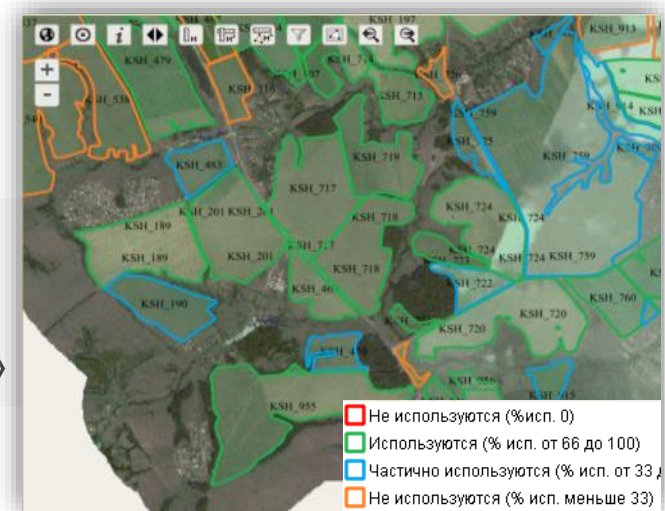
«IT В ПРИРОДОПОЛЬЗОВАНИИ И ОХРАНЕ ОКРУЖАЮЩЕЙ СРЕДЫ»

Заместитель руководителя Администрации Губернатора
Белгородской области – начальник управления
Мирошников Евгений Владимирович

ИСТОРИЯ ВОЗНИКНОВЕНИЯ

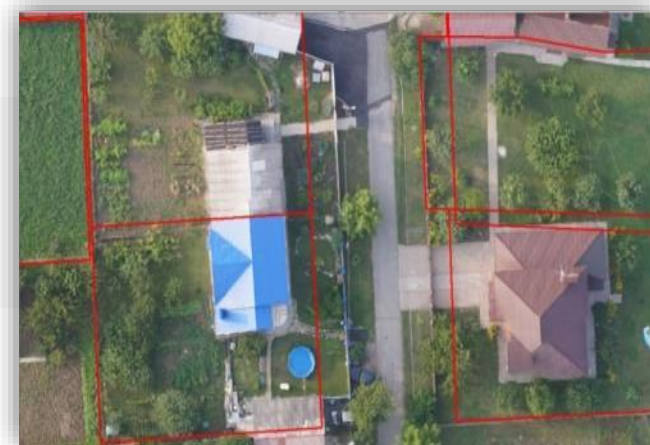
2014

ПРОГРАММНЫЙ МОДУЛЬ
ИНФОРМАЦИОННОЙ СИСТЕМЫ
«ГЕОАНАЛИТИЧЕСКИЙ ЦЕНТР УПРАВЛЕНИЯ АПК»



2016

САМОСТОЯТЕЛЬНЫЙ ОТРАСЛЕВОЙ ПРОДУКТ
ДЛЯ МОНИТОРИНГА ИСПОЛЬЗОВАНИЯ
ЗЕМЕЛЬНЫХ УЧАСТКОВ



ОБЛАСТЬ ВНЕДРЕНИЯ

ВЫЯВЛЕНИЕ И УСТРАНЕНИЕ НЕСООТВЕТСТВИЙ МЕЖДУ ФАКТИЧЕСКИМ ЗЕМЛЕПОЛЬЗОВАНИЕМ И ДАННЫМИ В РОСРЕЕСТРЕ



границы участков в Росреестре
не зарегистрированы



кадастровые
ошибки



границы землепользования
не совпадают с кадастровыми

ОБОСНОВАННОСТЬ ВЫБОРА

«ГЕОАНАЛИТИЧЕСКИЙ ЦЕНТР ЗЕМЕЛЬНОГО МОНИТОРИНГА»



ЗАКРЫТАЯ ЧАСТЬ СИСТЕМЫ

- **векторная карта** кадастровых земельных участков
- **ортофотоплан и векторный слой** фактических границ земельных участков
- вычисление и сравнение **площадей** земельных участков (фактического и кадастрового)
- вычисление кадастровой **стоимости** участка
- формирование **отчетов**

администраторы баз данных, аналитики,
работники государственного
и муниципального управления



ОТКРЫТАЯ ЧАСТЬ СИСТЕМЫ

- **поиск** земельного участка по кадастровому номеру или почтовому адресу
- **отображение границ** земельного участка (кадастровых и фактических) на ортофотоплане
- формирование **печатных форм** с изображением границ земельных участков и сопутствующей кадастровой информацией

население

ЦЕЛИ, ЗАДАЧИ, ПОКАЗАТЕЛИ РЕЗУЛЬТАТИВНОСТИ

ЦЕЛЬ: ИНФОРМИРОВАНИЕ ГРАЖДАН О РЕЗУЛЬТАТАХ МОНИТОРИНГА ИСПОЛЬЗОВАНИЯ ЗЕМЕЛЬНЫХ УЧАСТКОВ В СРАВНЕНИИ С КАДАСТРОВОЙ ИНФОРМАЦИЕЙ РОСРЕЕСТРА

ЗАДАЧИ:

- 1 формирование базы данных для функционирования закрытой части системы
- 2 настройка открытой части системы
- 3 запуск интернет-ресурса для сверки границ земельных участков с информацией Росреестра

ПОКАЗАТЕЛИ:



оформление документов на самозахваченные участки в Росреестре



увеличение налогооблагаемой базы по налогу на землю

РЕСУРСНЫЕ ЗАТРАТЫ

«ГЕОАНАЛИТИЧЕСКИЙ ЦЕНТР ЗЕМЕЛЬНОГО МОНИТОРИНГА»

Закрытая часть системы
(лицензия на 5 раб. мест) – 440 000 рублей

Открытая часть системы
(портал для населения) – 350 000 рублей

Аэрофотосъемка, создание ортофотоплана,
формирование **геопространственной** базы
данных земельных участков

1 000 рублей/га



ЭКОНОМИЧЕСКАЯ (СОЦИАЛЬНАЯ) ЭФФЕКТИВНОСТЬ

ЭКОНОМИЧЕСКИЙ ЭФФЕКТ

ОБЪЕМ ПОСТУПЛЕНИЙ
В МУНИЦИПАЛЬНЫЙ БЮДЖЕТ

(на площади 10 кв.км)

40 МЛН. РУБЛЕЙ

- штрафы за самозахваты
- выкупы самозахваченных земельных участков
- аренда самозахваченных земельных участков (муниципальная собственность)

ЗАТРАТЫ НА РЕАЛИЗАЦИЮ ПРОЕКТА

1 МЛН. РУБЛЕЙ

СОЦИАЛЬНЫЙ ЭФФЕКТ

ПОВЫШЕНИЕ КАЧЕСТВА
И УРОВНЯ ЖИЗНИ НАСЕЛЕНИЯ

- благоустройство территорий
- проведение уличного освещения
- ремонт дорог

ДО 4 МЛН. РУБЛЕЙ

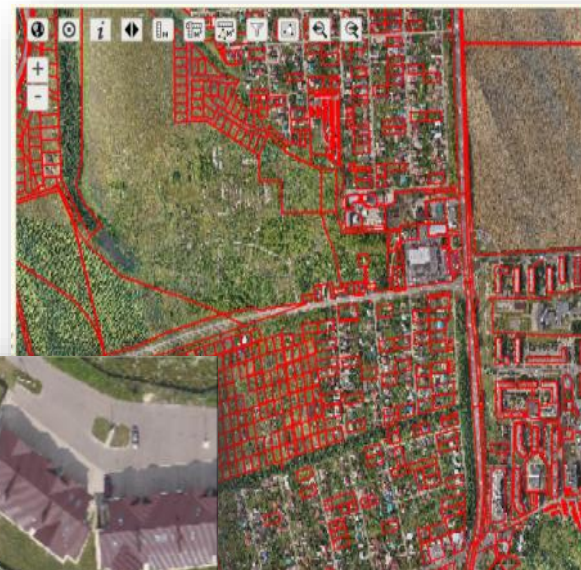
может быть использовано на благоустройство
квадратного километра территории
населенного пункта

ИННОВАЦИОННОСТЬ ПРОЕКТА

ТЕХНОЛОГИИ **БЕСПИЛОТНЫХ АВИАЦИОННЫХ СИСТЕМ**,
ГЕОПРОСТРАНСТВЕННОГО АНАЛИЗА,
WEB-КЛИЕНТ-СЕРВЕРНЫЕ ТЕХНОЛОГИИ,
МОНИТОРИНГ ПОКАЗАТЕЛЕЙ И
ХАРАКТЕРИСТИК В РАЗРЕЗЕ
ГЕОПРОСТРАНСТВЕННЫХ ДАННЫХ



ОПЕРАТИВНОСТЬ, **ДОСТОВЕРНОСТЬ**,
ВЫСОКАЯ ПРОСТРАНСТВЕННАЯ
ТОЧНОСТЬ ИНФОРМАЦИИ



ИТОГИ РЕАЛИЗАЦИИ

«ГЕОАНАЛИТИЧЕСКИЙ ЦЕНТР ЗЕМЕЛЬНОГО МОНИТОРИНГА»

- **база данных** земельных участков
- публичный **портал** для предоставления результатов мониторинга фактического использования земельных участков в сравнении с кадастровой информацией Росреестра

- ❖ **устранение несоответствий** между границами фактического землепользования и данными, имеющимися в Росреестре, устранение **кадастровых ошибок**
- ❖ **увеличение** объема дополнительных **поступлений в бюджет** муниципалитета от налога на землю

ОКУПАЕМОСТЬ ПРОЕКТА – 40 РУБЛЕЙ НА КАЖДЫЙ ВЛОЖЕННЫЙ БЮДЖЕТНЫЙ РУБЛЬ

СПАСИБО ЗА ВНИМАНИЕ!
