



# **Автоматизированная информационная система «Имущество-ИСО ГД города»**

**Киров, 2013**





Администратор(admkirov\Administrator)

[Отчеты](#) [Справочники](#) [? Справка](#)

СУБЪЕКТЫ ПРАВ	РЕЕСТР ИМУЩЕСТВЕННЫХ ОБЪЕКТОВ
<a href="#">▶ Организации</a>	 Имущественные комплексы
<a href="#">▶ Физические лица</a>	 Земельные участки
<a href="#">▶ Сведения из ЕГРЮЛ</a>	 Проектируемые и строящиеся объекты
<a href="#">▶ Сведения из ЕГРИП</a>	 Здания
<a href="#">▶ Сведения из Росреестра (по земельным участкам)</a>	 Помещения
	 Части помещения (комнаты)
	 Сооружения
	 Гаражи/кладовки
	 Транспортные средства

## ОФОРМЛЕНИЕ ДОКУМЕНТОВ

[▶ Аренда/Субаренда ОНФ \(объект нежилого фонда\)](#)

[▶ Аренда/Субаренда ЗУ \(земельных участков\)](#)

[▶ Безвозмездное](#)

[▶ Движение иму](#)

[▶ Входящие пост распоряжения](#)

[▶ Приватизация](#)



## ГРАДОСТРОИТЕЛЬСТВО

- [▶ Реестр проектируемых и строящихся объектов](#)
- [▶ Реестр зданий](#)
- [▶ Реестр зон интереса заказчика](#)

## ЗЕМЛЕУСТРОЙСТВО

- [▶ Реестр земельных участков](#)
- [▶ Реестр земельных участков \(по данным Росреестра\)](#)

## СУБЪЕКТЫ

- [▶ Реестр юридических лиц](#)
- [▶ Реестр физических лиц](#)
- [▶ Сведения из ЕГРЮЛ](#)
- [▶ Сведения из ЕГРИП](#)

## ТЕРРИТОРИАЛЬНЫЕ ЗОНЫ - РЕГЛАМЕНТ

- [▶ Реестр территориальных зон](#)
- [▶ Реестр типов зон](#)

## СТРОЕНИЯ



Здание администрации г. Кирова по ул. Воровского, 39

- Документы
  - Постановление О закреплении недвижимого муниципального имущества
- Права/обременения
  - Муниципальная собственность (Здание администрации г. Кирова)
- Ограничения
- Адреса
  - ул. Воровского, д.39, Первомайский район, г.Киров, 610000
- Приватизации
- Благоустройство
- Конструктивные элементы
  - Стены и перегородки
- Площади помещений
  - Площади помещений
- Площади помещений по данным УЖХ
- Пристрои
- Капремонты
- Технические паспорта
- Физический износ
  - Физический износ на 01.01.2007: 1%
- Стоимости (на дату)
  - Основные средства на 01.01.2007
  - Основные средства на 01.01.2008
  - Основные средства на 01.01.2009
  - Основные средства на 01.01.2010
- Надворные постройки
- Предыдущее состояние
- Состояния
- Основной вид использования
- Сопутствующий вид использования

## Действия

Элемент комплекса:

Полное наименование: администрация г.Кирова

Наименование: Здание администрации г. Кирова

Вид назначения здания:

Реестровый номер: 5970

Реестровый номер для связи с ГИС: 000 684 030

Кадастровый номер: 43:40:000346:0028:13988/09/А

Инвентарный номер: 01010001

Год инвентаризации: 2001

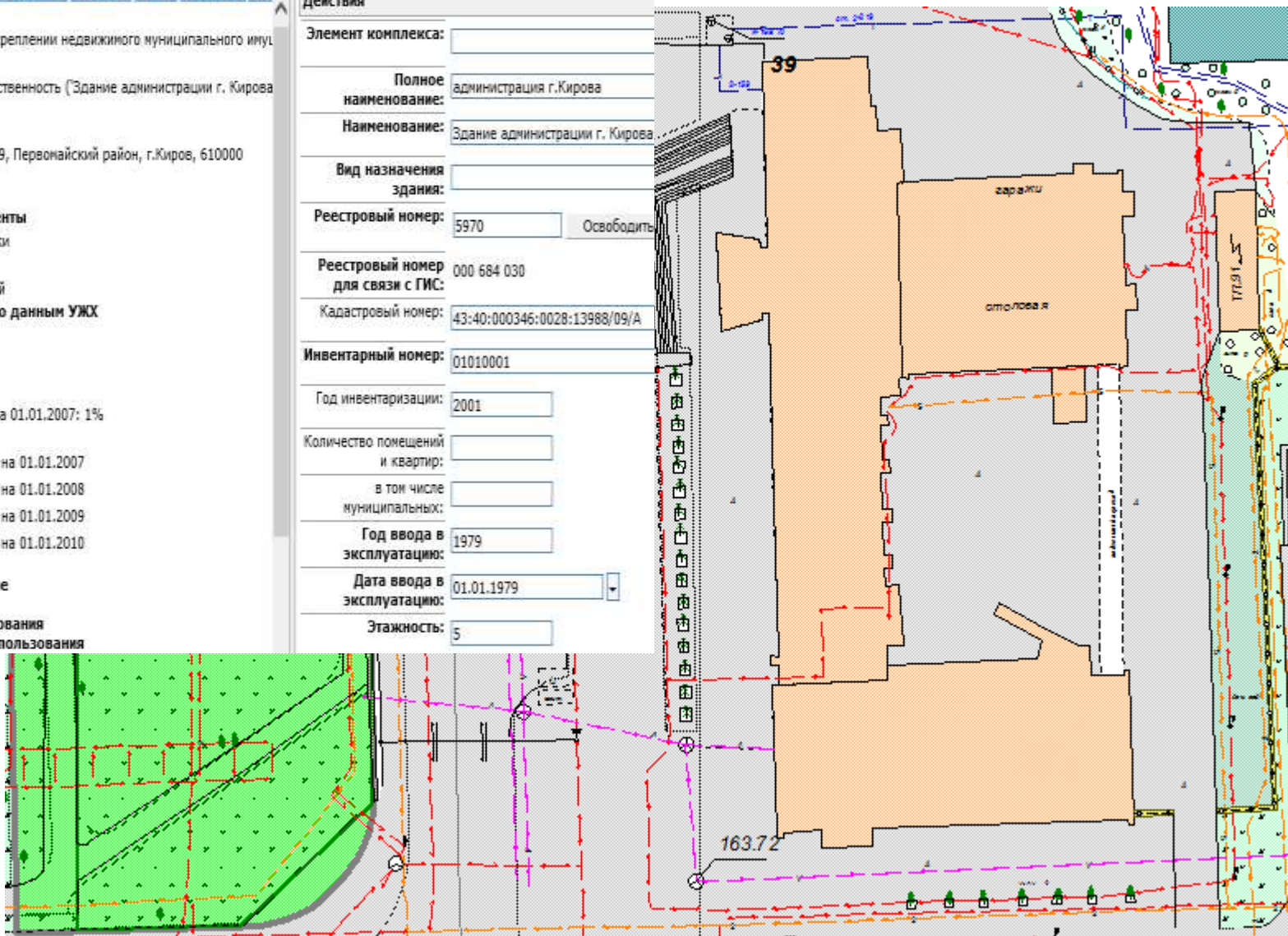
Количество помещений и квартир:

в том числе муниципальных:

Год ввода в эксплуатацию: 1979

Дата ввода в эксплуатацию: 01.01.1979

Этажность: 5

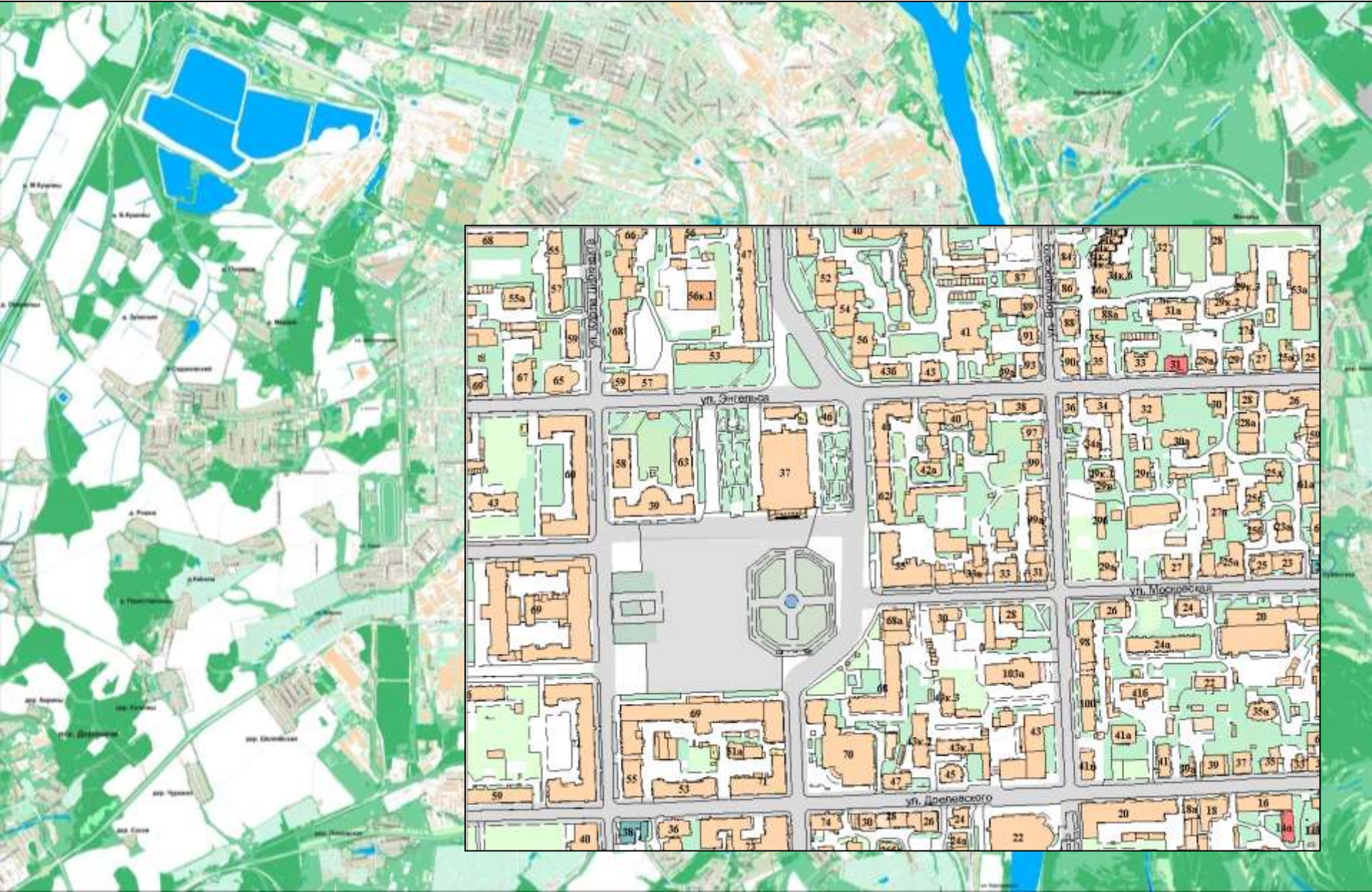




**Картографическая  
подоснова регулярно  
обновляется**



# АДРЕСНЫЙ ПЛАН







# ИНЖЕНЕРНЫЕ СЕТИ



Линии электропередач


Тепловые сети

Сети водоотведения

Водопроводные сети

Газопроводные сети

Электрические сети: ВЛ - 0,4 кВ: ТП-1614 - ВЛ-0,4

- Документы
- Права/обременения
- Ограничения
- Адреса
- Капремонты
- Технические паспорта
- Физический износ
  - Физический износ на 10.07.2007
- Стоимости (на дату)
  - Основные средства на 10.07.2007
  - Основные средства на 01.01.2008
- Предыдущее состояние
- Коммуникации
- Реестр градостроительных изменений
- Учетные номера
- Городская казна муниципального образования с 15.06.2007 из казны:
  - Кому: МУП "Горэлектросеть", ИНН: 4346001502
  - Постановление № 709-п от 15.06.2007
- Состояния коммуникаций
- Элементы коммуникаций
- Технические параметры
- Аварии
- Поверка
- Связи коммуникаций и зданий/сооружений
- Связи земельных участков и объектов имущества
- Статистические коды
-  Норма амортизации - 5
- Технические паспорта ВЛ

## Действия

[Выписка из реестра](#)

[Вся аренда по объектам с историей расчетов](#)

Элемент комплекса:

Родительская коммуникация:

Вид:

Наименование:

Сокращенное наименование:

Реестровый номер:

Кадастровый номер:

Инвентарный номер:

Условный номер:

Шифр:

Год ввода в эксплуатацию:

Дата ввода в эксплуатацию:

Общая протяженность (м.):

# ИНФОРМАЦИОННОЕ ВЗАИМОДЕЙСТВИЕ



**РОСРЕЕСТР**



**АДМИНИСТРАЦИЯ  
ГОРОДА**



**СЕТЕВЫЕ ОРГАНИЗАЦИИ**



**АИС**



**ФИЗИЧЕСКИЕ  
И ЮРИДИЧЕСКИЕ ЛИЦА**



**ИНЫЕ РЕСУРСЫ**